

KARTA CMENTARZA

NR 10923

A 1. Miejscowość PRZECZA	6. Nazwa cmentarza [ew. nazwa dawna] WIEJSKI CMENTARZ	B 13. Najstarszy istniejący nagrobek [data] 1920r.	15. Groby o znaczeniu historycznym lub osób szczególnie zasłużonych NIE MA
2. Gmina LEWIN BRZESKI don. BRZESKI	7. Cmentarz dawny <input checked="" type="checkbox"/> TAK Cmentarz nowy (po 1945r.) <input checked="" type="checkbox"/> TAK	14. Istniejąca dokumentacja cmentarza i miejsce jej przechowywania. KOSICIOŁ W PRZECZY, PARAFIA RZYM-KAT. SKOROGOSZCZ DOKUMENTACJA PLAN GRZEBALNY Plan aktualny PLAN OGÓLNY Z OZNACZENIEM TERENU NA POCHOWKI Plan dawny BRAK Inne materiały archiwalne BRAK	
3. Adres cmentarza PRZECZA 49-125 SKOROGOSZCZ	8. Data założenia OK. 1900r.		
4. Poprzednie nazwy miejscowości ARNSDORF	9. Przynależność wyznaniowa: obecna - RZYMSKO-KATOLICKA dawna - PROTESTANCKA		
5. [Nte-] czynny ew. podstawa zamknięcia	10. Powierzchnia w ha: ogólna - <input type="text" value="0,5"/> wolna - <input type="text" value="0,3"/>		
11. Położenie cmentarza OBOK WSI W KIERUNKU ZACH. OK. 200m OGRODZONY LEKKIE WZNIESIENIE		16. Bibliografia NIE MA	
12. Uwagi Ter. Org. Adm. Państwowej NIE MA		17. Uwagi użytkownika NIE MA	

C ¹⁰ Elementy cmentarza	Czy istnieją	I L O S C				
		Do XVIII w.	1 pot. XIX w.	2 pot. XIX w.	1 pot. XX w. (do 1945r)	2 pot. XX w.
Mur ogrodzeniowy	NIE	—	—	—	—	—
Brama l-ył	NIE	—	—	—	—	—
Kościół	NIE	—	—	—	—	—
Kaplica l-el	NIE	—	—	—	—	—
OGRODZENIE SIATKA	TAK	—	—	—	—	1968r.
Nagrobki:	wolnostojące	TAK	—	—	3	58
	przyścienne	NIE	—	—	—	—
	płyty	NIE	—	—	—	—
Mogity	NIE	—	—	—	—	—
Inne elementy	NIE	—	—	—	—	—

19. Ktore obiekty wpisane są do rejestru zabytków

NIE MA

20.	STARODRZEW	Ilość	Ø pnia w cm	Stan zdrowotny
	lipa	NIE	—	—
	kasztanowiec	NIE	—	—
	jesion	NIE	—	—
	tuja [żywotnik]	NIE	—	—
		NIE	—	—
		NIE	—	—
		NIE	—	—

21. Czy na terenie cmentarza znajdują się zarejestrowane pomniki przyrody ew. aleje

NIE

22. Ogólny stan zachowania zieleni na cmentarzu

DOBRY DRZEWA NIE CHORUJA

23. Charakter rozplanowania cmentarza
ZBLIŻONY DO PROSTOKĄTA REGULARNY ALEJA DRZEW
LIPY OS PN-PD.

24. Czytelność układu cmentarza:

- całości ~~REGULARNY~~ CZYTELNY
- kwater ~~PRZEMIESZANE~~
- nagrobków i mogił ~~CZYTELNE~~

25. Ogólny stan zachowania cmentarza /nagrobków i drzewostan

BARDZO DOBRY

26. Istniejące zagrożenia

BRAK

27. Wnioski w zakresie prac:

- porządkowych NIE MA
- remontowych NIE MA
- konserwatorskich NIE MA

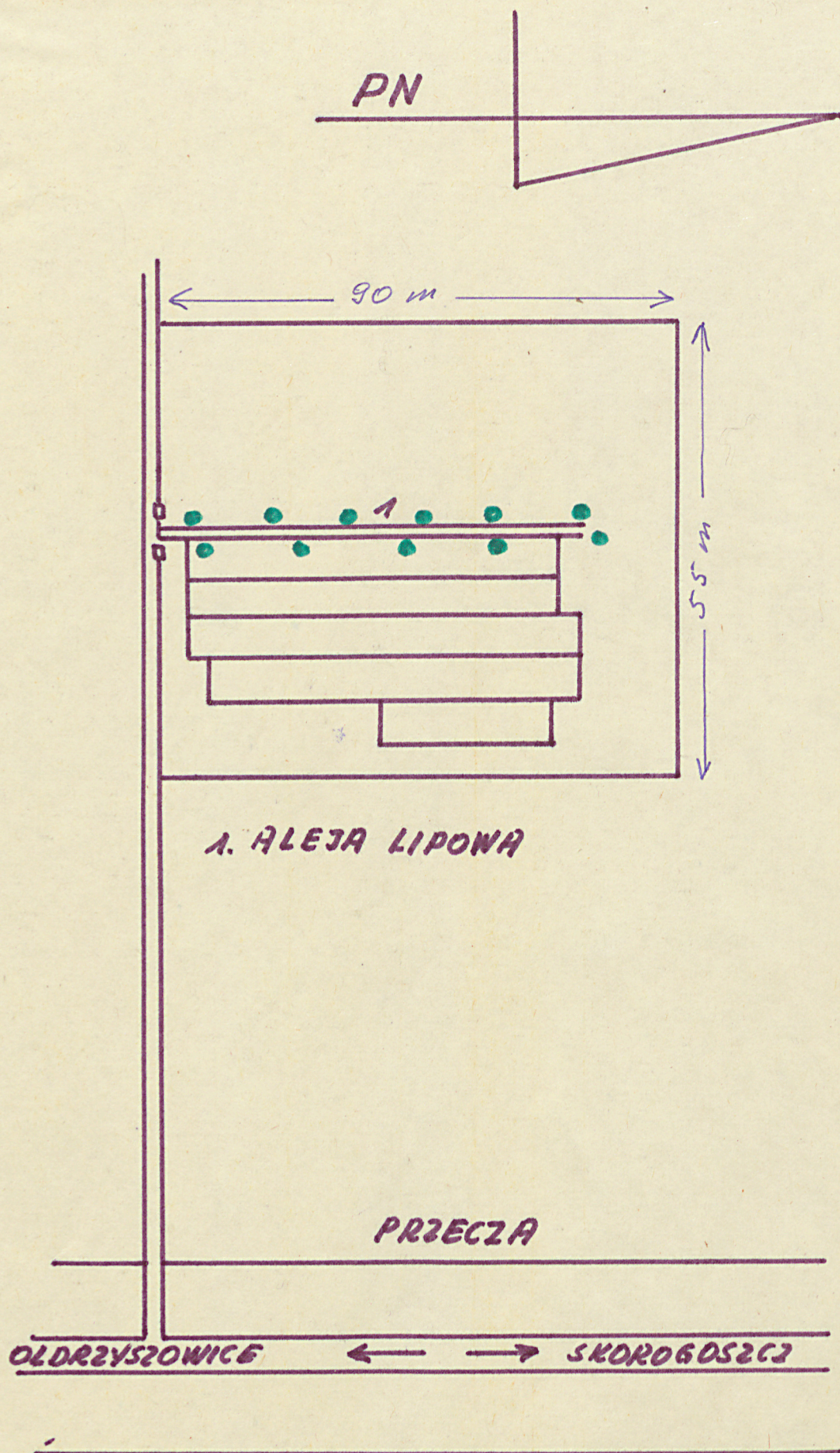
28. Wnioski w zakresie niezbędnej dokumentacji:

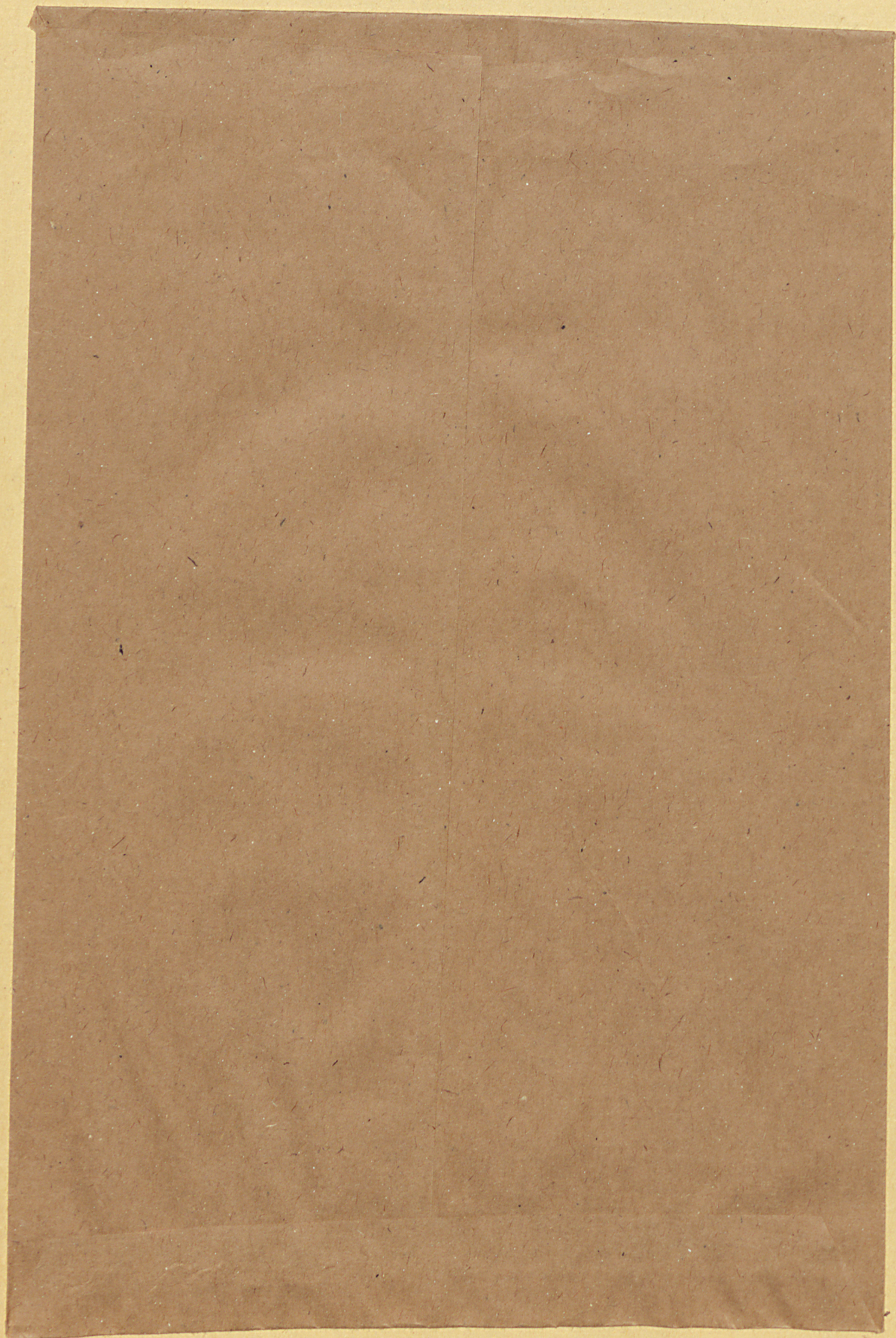
- poszczególnych nagrobków NIE MA
- ewidencji całości cmentarza INWENTARYZACJA
- studium historycznego NIE MA
- ewentualnie dokum. projektowej NIE MA

29. Inne uwagi służb konserwatorskich

30. Wypełnił:

Podpis
Data: 1987-04-25







PRZECZA

WIDOK OGÓLNY OD STRONY POŁUDNIOWEJ



WILHELM
HEINKE

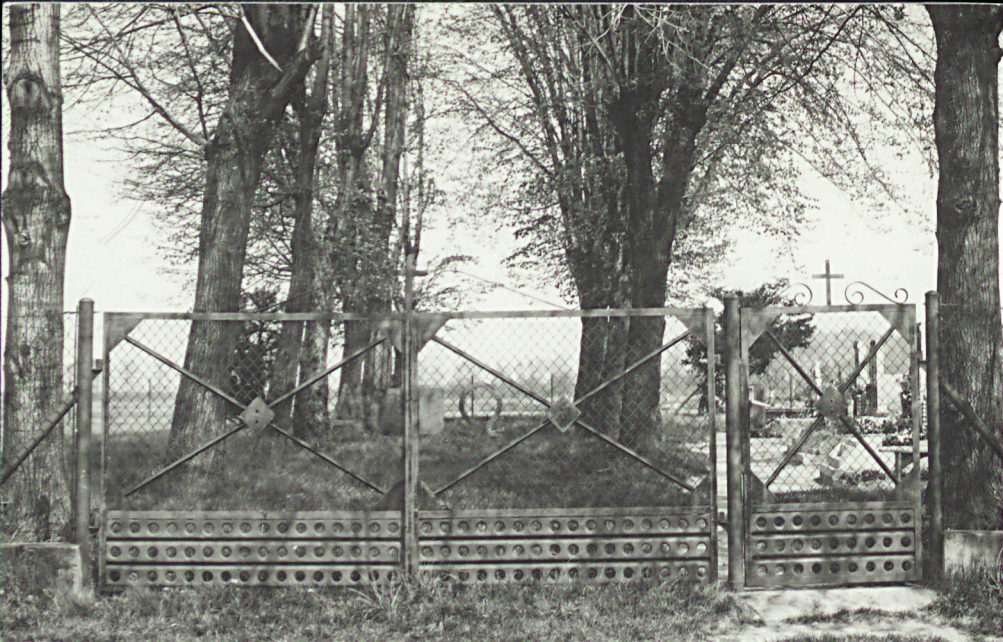
4 14 8 1895

4 28 3 1939

KATARZYNA
HARTMANN

PRZECZA

CHARAKTERYSTYCZNY NAGROBEK
OD STRONY WSCHODNIEJ



PRZECZA

BRAMA GŁÓWNA OD STRONY POŁUDNIOWEJ



ELIZABETH



CHAMBERLAIN

MAINTENANCE

JAMES

CHAMBERLAIN

1873

28. 10. 1973

1973

NEW YORK

PRZECIA

CHARAKTERYSTYCZNY NAGROBEK OD
STRONY WSCHODNIEJ



PRZECZA

WIDOK OGÓLNY OD STRONY
POKÓDNIOWEJ


Hier ruht
die liebe Frau
die gute Mutter
Anna Jönzell
25. 1881 + 20. 1931

Psalm 23. 1

PRZECZA

CHARAKTERYSTYCZNY NAGROBEK

OD STRONY WSCHODNIEJ



Hier ruhen in Gott
unsern lieben Eltern
Wilhelm u. Auguste
Heinke

13. 6. 1863 — 25. 11. 1864

