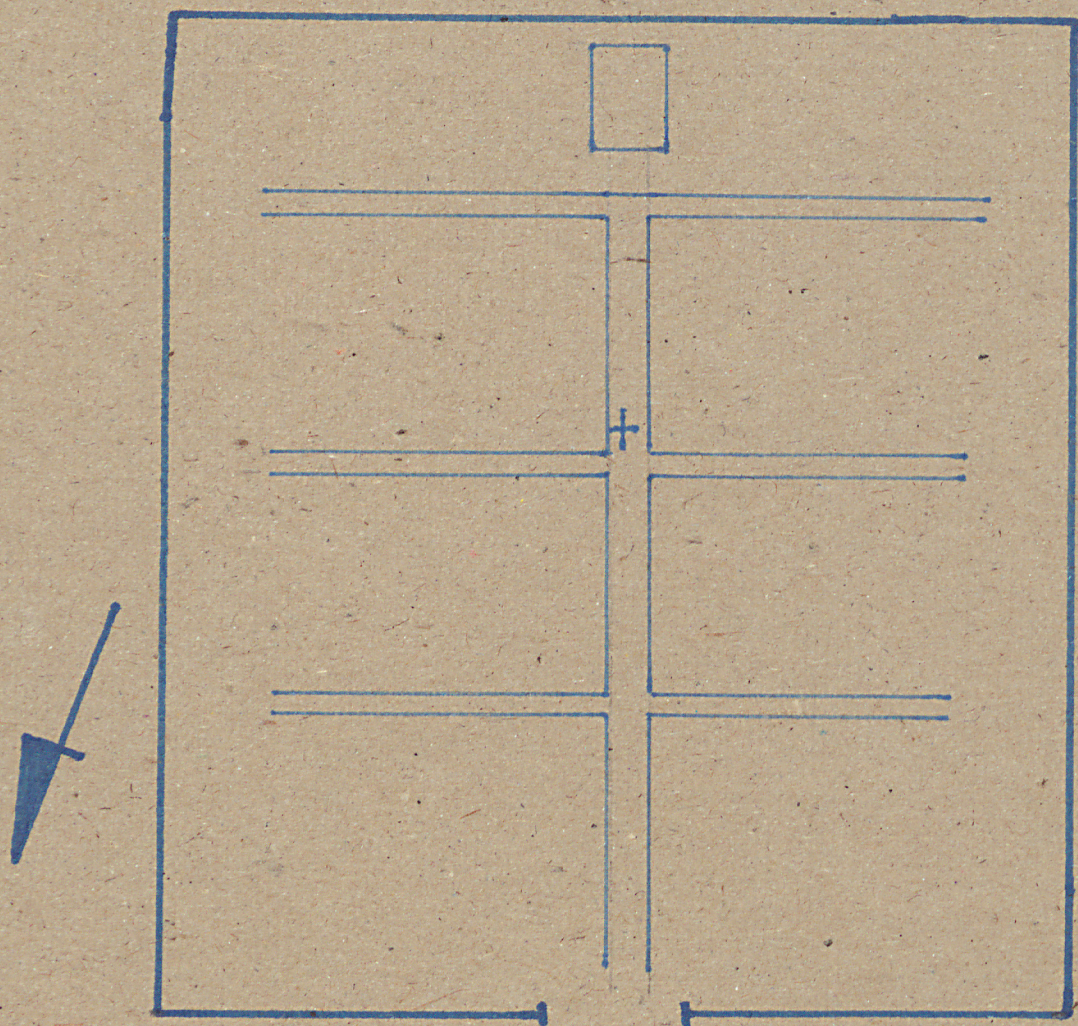


KARTA CMENTARZA

NR 10910

| | | | | | |
|---|-------------------------------|---|---|--|--|
| A | 1. Miejscowość MICHAŁOWICE | 6. Nazwa cmentarza (ew. nazwa dawna, RZYMSKO-KATOLICKI | B | 13. Najstarszy istniejący nagrobek (data) 1917 | 15. Groby o znaczeniu historycznym lub osób szczególnie zasłużonych NIE WYSTĘPUJĄ. |
| 2. Gmina LUBSZA | | 7. Cmentarz dawny <input type="checkbox"/> tak | 14. Istniejąca dokumentacja cmentarza i miejsce jej przechowywania brak | | |
| por. BRZESKI | | Cmentarz nowy (po 1945 r.) <input type="checkbox"/> - | Plan aktualny - | | |
| 3. Adres cmentarza MICHAŁOWICE | | 8. Data założenia ok. 1900 r. | Plan dawny - | | |
| 4. Poprzednie nazwy miejscowości MICHELWITZ | | 9. Przynależność wyznaniowa: obecna - RZYM.-KAT. dawna - RZYM.-KAT. | Inne materiały archiwalne - | | |
| 5. (Nie) czynny - ew. podstawa zamknięcia | | 10. Powierzchnia w ha: ogólna - <input type="text" value="0.81"/> wolna - <input type="text" value="0,40"/> | | | |
| 11. Położenie cmentarza cmentarz położony na terenie płaskim tuż przy drodze krajowej | | | 16. Bibliografia brak | | |
| 12. Uwagi Ter. Org. Adm. Państwowej lokalizacja cmentarza zgodna z planem zagospodarowania przestrzennego Gminy | | | 17. Uwagi użytkownika - | | |

| | | | | | | | |
|---|-----------------|--------------|-------------|----------------|---------------|---------------------------|--------------|
| 18. ELEMENTY CMENTARZA | | Czy istnieją | I L O S C | | | | |
| | | | Do XVIII w. | 1 poł. XIX w. | 2 poł. XIX w. | 1 poł. XX w. (do 1945 r.) | 2 poł. XX w. |
| Mur ogrodzeniowy | | tak | -- | -- | -- | 1 | -- |
| Brama I-yl | | tak | -- | -- | -- | 1 | -- |
| Kościół | | -- | -- | -- | -- | -- | -- |
| Kaplica I-el - KOSTNICA | | tak | -- | -- | -- | 1 | -- |
| Nagrobki: | wolnostojące | tak | -- | -- | -- | 6 | 86 |
| | przyścienne | tak | -- | -- | -- | 4 | -- |
| | płyty | -- | -- | -- | -- | -- | -- |
| Mogiły | | tak | -- | -- | -- | 8 | -- |
| Inne elementy krzyż drewniany tak | | -- | -- | -- | -- | 1 | -- |
| 19. Które obiekty wpisane są do rejestru zabytków | | | | | | | |
| - | | | | | | | |
| 20. | STARODRZEW | Ilość | Ø pnia w cm | Stan zdrowotny | | | |
| | lipa | 9 | 25-30 | dobry | | | |
| | kasztanowiec | -- | -- | -- | | | |
| | jesion | -- | -- | -- | | | |
| | tuja (żywotnik) | -- | -- | -- | | | |
| 21. Czy na terenie cmentarza znajdują się zarejestrowane pomniki przyrody ew. aleje | | | | | | | |
| nie występują | | | | | | | |
| 22. Ogólny stan zachowania zieleni na cmentarzu | | | | | | | |
| dobry | | | | | | | |
| 23. Charakter rozplanowania cmentarza | | | | | | | |
| REGULARNY, KWADRAT, Z PODZIAŁEM NA ALEJE GŁÓWNE I BOCZNE | | | | | | | |
| 24. Czytelność układu cmentarza: | | | | | | | |
| - całość porośnięty krzewami i małymi drzewkami | | | | | | | |
| - kwater | | | | | | | |
| - nagrobków i mogił | | | | | | | |
| 25. Ogólny stan zachowania cmentarza (nagrobków i drzewostanu) | | | | | | | |
| niezadawalający | | | | | | | |
| 26. Istniejące zagrożenia | | | | | | | |
| nie występują | | | | | | | |
| 27. Wnioski w zakresie prac: | | | | | | | |
| - porządkowych -- | | | | | | | |
| - remontowych -- | | | | | | | |
| - konserwatorskich -- | | | | | | | |
| 28. Wnioski w zakresie niezbędnej dokumentacji: | | | | | | | |
| - poszczególnych nagrobków -- | | | | | | | |
| - ewidencji całości cmentarza -- | | | | | | | |
| - studium historycznego -- | | | | | | | |
| - ewentualnie dokum. projektowej -- | | | | | | | |
| 29. Inne uwagi służb konserwatorskich | | | | | | 30. Wypełnił: | |
| | | | | | | A. Pacca | |
| | | | | | | Data: | |
| | | | | | | 1989-07-26 | |



LUBSZA



BRZEG

SKALA 1:750



KRZYŻ DREWNIANY USYTUOWANY NA
ŚRODKU CMENTARZA



BRAMA WEJŚCIOWA OD STRONY DROGI



WIDOK OGÓLNY CMENTARZA