

1. Obiekt

Budynek mieszkalny

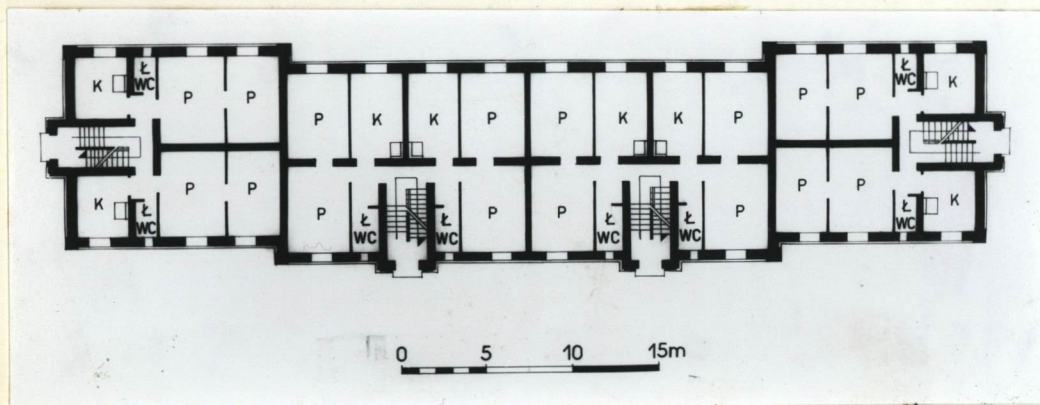
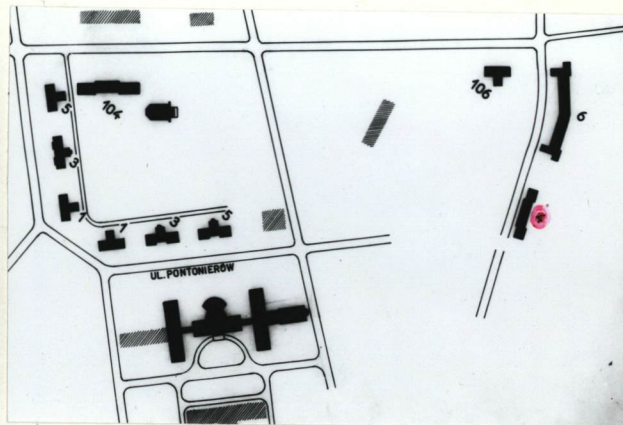
2. Czas powstania

1931

3. Miejscowość

REMBERTÓW

11. Zdjęcia, plan sytuacyjny, rzuty



autor zdjęć
data wykonania
miejsce przechowywania negatywów

4. Adres

ul. E. Gierczak nr 4

nr hipoteczny

5. Przynależność administracyjna

stołeczne Warszawa

województwo

dz. Praga Pd

gmina

Rembertów

6. Poprzednie nazwy miejscowości

j.w

7. Przynależność administracyjna
przed 1.VI.1975

m. st. Warszawa

województwo

dz. Praga Pd

powiat

8. Właściciel i jego adres

Garnizonowa Administracja Mieszkańców
Akademii Sztabu Generalnego

9. Użytkownik i jego adres

j.w

10. Rejestr zabytków

Nr

data

12. Autorzy, historia obiektu, określenia stylu.

Budowany przez arch. Władysława Polkowskiego jako
Dom Podoficerski/w.g Sprawozdań FKW/

13. Opis (sytuacja, materiał i konstrukcja, rzut, bryła, elewacje, dach, wnętrze wyposażenie, instalacje)

Budynek wolnostojący, położony kalenicowo przy ulicy E. Gierczak 4,
najbliższe otoczenie bud. wolne od zabudowy.

Murowany z cegły, tynkowany, więźba dachowa drewniana o konstrukcji
kleszczowo-stolcowej ze stolcami stojącymi. Dach kryty blachą cynkową.
Wewnątrz w klatkach schodowych posadzki z biało-czarnego lastryka,
schody murowane/stopnie z lastryka/balustrady metalowe. W pomieszczeniach
stropy murowane, ^{klejona} podłogi z klepki dębowej.

Plan budynku składa się z wydłużonego prostokąta dwusegmentowej części
środkowej, wysuniętej nieco do przodu oraz obu części bocznych założonych
na rzucie kwadratu. Na osiach każdej części prostokątne klatki wejściowe
z regularnym rozkładem pomieszczeń po obu ich stronach, bud. dwutraktowy.
Bryła zwarta, trzykondygnacyjna, nakryta spłaszczonym dachem czterospado-
wym w części środkowej oraz dachami dwuspadowymi nad ryzalitami klatek
schodowych-bocznych.

Rozczłonkowanie fasady przedniej regularne, na osiach pionowych symetry-
cznie występują prostokątne ryzalitty dwóch klatek schodowych. Naroża
ryzalitów oraz budynku boniowane. Wejścią prostokątne w blendzie
zamkniętej łukiem półpełnym, naroża również boniowane. Od góry fasadę
zamyka szeroki fryz tynkowany nad nim profilowany gzyms koronujący.
Opracowanie fasad bocznych identyczne - w mniejszej skali.

Budynek posiada instalację wod.-kanal, elekt, c.o/pierwotnie piecowe/

14. Kubatura ok. 7626 m ³	15. Powierzchnia użytkowa ok. 1317 m ²	16. Przeznaczenie pierwotne mieszkalne	17. Użytkowanie obecne mieszkalne
18. Prace budowlane i konserwatorskie, ich przebieg i dokumentacja		19. Stan zachowania (fundamenty, ściany zewnętrzne, ściany wewnętrzne, sklepienia, stropy, konstrukcje dachowe, pokrycie dachu, wyposażenie i instalacje) Stan zachowania budynku w całości jak i w poszczególnych jego części dobry.	
20. Najpilniejsze postulaty konserwatorskie			

21. Akta archiwalne (rodzaj akt, numer i miejsce przechowywania)

22. Bibliografia

Domy mieszkalne/w/Fundusz Kwaterunku Wojskowego -Sprawozdanie
1930-1933, Warszawa 1934, str. 116-17 i 230
także Spraw.FKW 1927-37, Warszawa 1938, str. 89

23. Źródła ikonograficzne i fotografie (rodzaj, miejsce przechowywania, sygnatury)

24. Uwagi różne

25. Wypełnił

Jerzy Kalicki-1976

26. Sprawdził