

1 Obiekt

DOM MIESZKALNY

2 Czas powstania

1923-1926 r.

3 Miejscowość

W A R S Z A W A

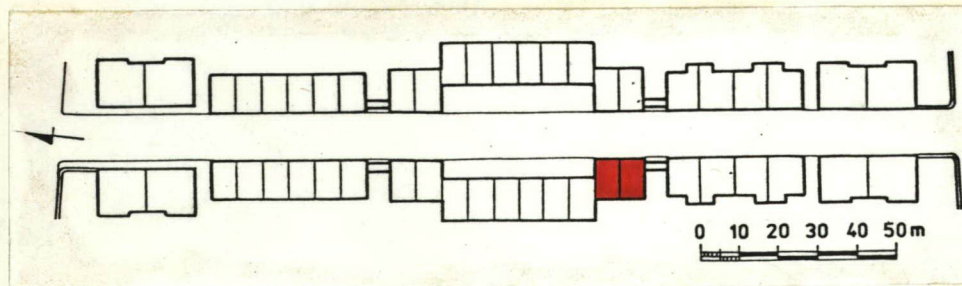
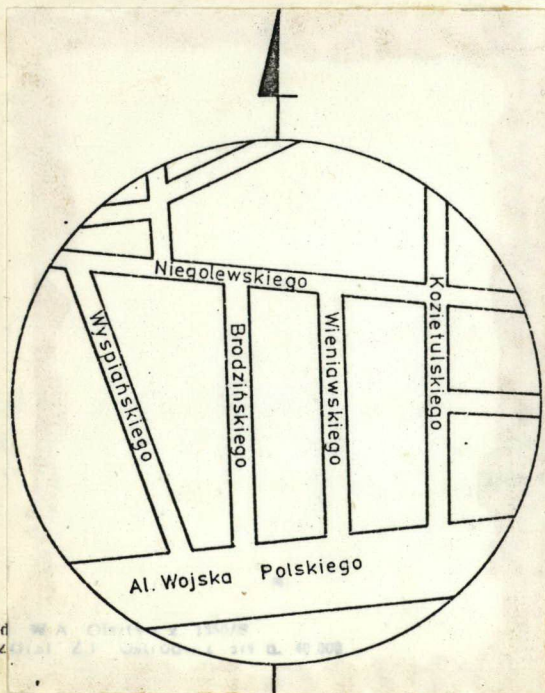
11 Zdjęcia rzut, przekrój, sytuacja, orientacja



Elewacja wschodnia - frontowa



Elewacja zachodnia - ogrodowa



ul. Wieniawskiego 5 m. 12 - plan sytuacyjny

4 Adres

ul. Wieniawskiego 5 m. 1, 2

d. ul. Towiańskiego m. 1, 2

nr hipoteczny KW 40663, KW 40664

5 Przynależność administracyjna

województwo

gmina

Centrum

6 Poprzednie nazwy miejscowości

ul. Towiańskiego

/zmiana w latach 50-tych/

7 Przynależność administracyjna

przed 1 VI 1975

województwo

powiat

8 Właściciel i jego adres Stanisław Jarem-

czak, ul. Wieniawskiego 5 m. 1

Piotr Albiński, ul. Wieniawskie-
go 5 m. 2.

9 Użytkownik i jego adres

J.W.

10 Rejestr zabytków

809

20.III.1973

Nr 876

data 21.VI.1984

/dla segmentu 5 m. 1/

5/II - 1982

6.07.1991

Obiekt należy do zabudowy ul. Wieniawskiego, w całości zaprojektowanej przez Mariana Kontkiewicza. Przykład architektury dworskiej Żoliborza Urzędniczego.

Sytuacja. Budynek w zabudowie zwartej, w zach. pierzei ulicy, ustawiony kalenicowo bezpośrednio przy ulicy, elewacją wejściową zwrócony na wsch. Od pd. połączony bramką murowaną z budynkiem nr 3. Posesja z ogrodem za domem.

Materiał i plan. Murowany z cegły, otynkowany. Zbudowany na planie kwadratu. Złożony z dwóch symetrycznych segmentów o dwóch traktach wzdłużnych z sieniami na przestrzał. W sieniach klatki schodowe.

Bryła i elewacje. Budynek o bryle zwartej, jednopiętrowy, podpiwniczony w trakcie zach., z częściowo użytkowym poddaszem.

Elewacje na niskim cokole, z gzymsem kapnikowym, dzielącym kondygnacje oraz z gzymsem koronującym.

Elewacja wsch. czteroosiowa, z dwoma pozornymi ryzalitami bocznymi i dwuosiową częścią środkową, w której prostokątne portale.

Elewacja zach. czteroosiowa z dwoma prostokątnymi portalami w osiach środkowych.

Elewacja pd. jednoosiowa. Elewacja pn. od zach. wtopiona w mur sąsiedniego budynku, widoczna w 3/4, jednoosiowa, o osi przesuniętej ku zach.

Otwory w obramieniach płycinowych i listowych, portale ze zwornikami. Drzwi jednoskrzydłowe płycinowe z prostokątnymi nadświetlami podzielonymi promienistie.

Okna kwadratowe i prostokątne, dwu- i trójskrzydłowe, z gzymsami podokiennymi.

Dachy. Dach czterospadowy z lukarnami w połaci zach. i pd. Nad lukarnami zach. dachy pulpitowe, nad lukarną pd. - trójspadowe. Wszystkie dachy kryte dachówką zakładkową.

Wnętrza. Układ wnętrz zmieniony, pierwotnie z dwiema izbami na parterze i dwiema na piętrze. Podłogi drewniane, w łazienkach ceramiczne. Schody jednobiegowe, do piwnicy ceglane, na piętro i poddasze drewniane. Sklepienia w piwnicy oparte na łuku odcinkowym, ceglane. Stropy kleina. Więźba dachowa kleszczowo-płatwiowa ze stolcami stojącymi.

Instalacje: wodno-kanalizacyjna, elektryczna, gazowa.

14. Kubatura 1280 m ³	15. Powierzchnia użytkowa 206 m ²	16. Przeznaczenie pierwotne f dom mieszkalny	17. Użytkowanie obecne dom mieszkalny
18. Prace budowlane i konserwatorskie, ich przebieg i dokumentacja <p>Budynek gruntownie remontowany w r. 1982: osuszenie fundamentów i ścian, wymiana podłóg, stropów i więźby dachowej, nowe pokrycie dachu, adaptacja poddasza na cele mieszkalne, zmiana układu wnętrza, potynkowanie elewacji. Wymiana stolarki okiennej i instalacji. Prace remontowe wg projektu Elżbiety Ładzińskiej.</p>		19. stan zachowania (fundamenty, ściany zewnętrzne, ściany wewnętrzne, sklepienia, stropy, konstrukcje dachowe, pokrycie dachu, wyposażenie i instalacje) <p>Stan techniczny budynku dobry.</p>	
		20. Najpilniejsze postulaty konserwatorskie	

21. Akta archiwalne (rodzaj akt, numer i miejsce przechowywania)

22. Bibliografia

Chrościcki J.A., Rottermund A., Atlas architektury Warszawy, Warszawa 1977, s. 222.
Heyman Ł., Nowy Żoliborz 1918-33, Wrocław 1976, s. 66-74.
Łoza S. Architekci i budowniczowie w Polsce, Warszawa 1954, s. 154.
Raniecki A., Dział mieszkaniowy wystawy "Mieszkanie i miasto", Architektura i budownictwo 1925-26, z. 6, s. 34.
Szwankowski, O realizacjach urbanistycznych Warszawy /w:/ Warszawa II Rzeczypospolitej 1918-39, z. 2, Warszawa 1970, s. 51.

23. Źródła ikonograficzne i fotogramalia (rodzaj, miejsce przechowywania, sygnatury)

24. Uwagi różne

25. Opracował

tekst Ewa Korpysz, listopad 1985 r.

plany, rysunki " " PRZEDSIĘBIORSTWO POLONIJNO-ZAGRANICZNE

zdjęcia fotogr. " " " " ARBEX

..... imię, nazwisko, data, podpis

miejsce przechowywania negatywów

Karta po wypełnieniu podlega ochronie na podstawie przepisów prawa autorskiego

26. Adnotacje o inspekcjach, informacje o zmianach (daty, imiona i nazwiska wypełniających)

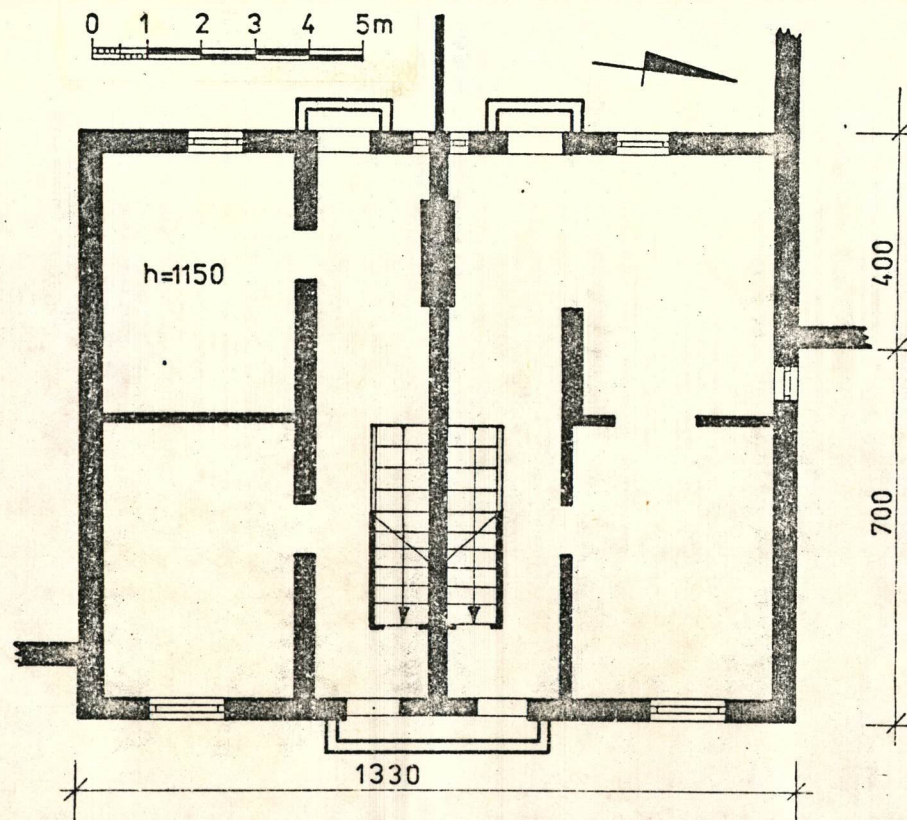
27. Załączniki

1 wkładka

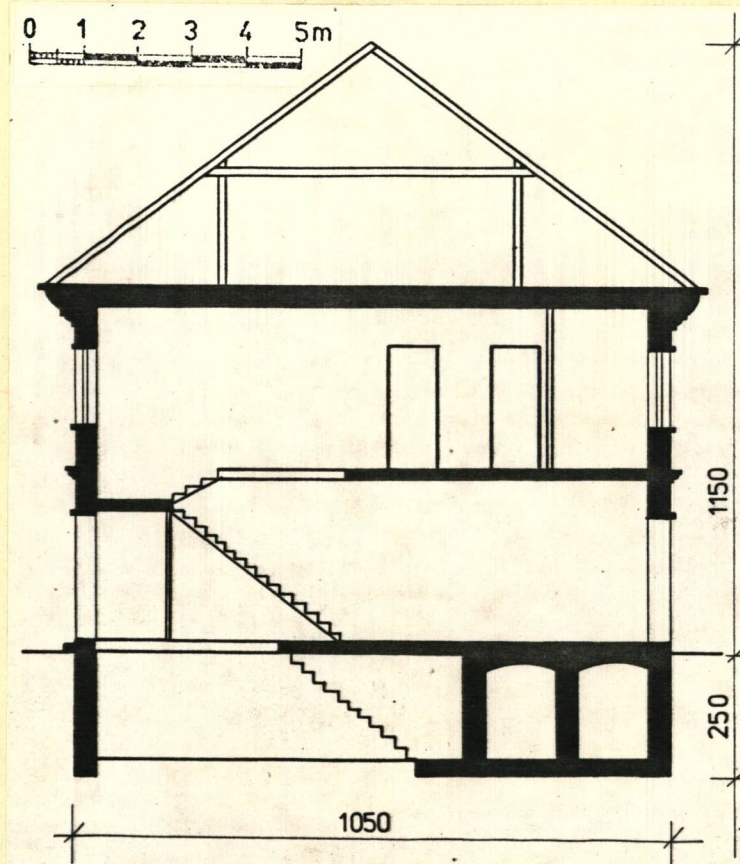
1. Miejscowość
WARSZAWA

2. Obiekt (nazwa jak w karcie)
DOM MIESZKALNY
Wieniawskiego 5 m.1,2

3. Zawartość wkładki (nazwa obiektu lub materiału uzupełniającego)
Rzut poziomy parteru, przekrój poprzeczny, zdjęcia



Rzut poziomy parteru

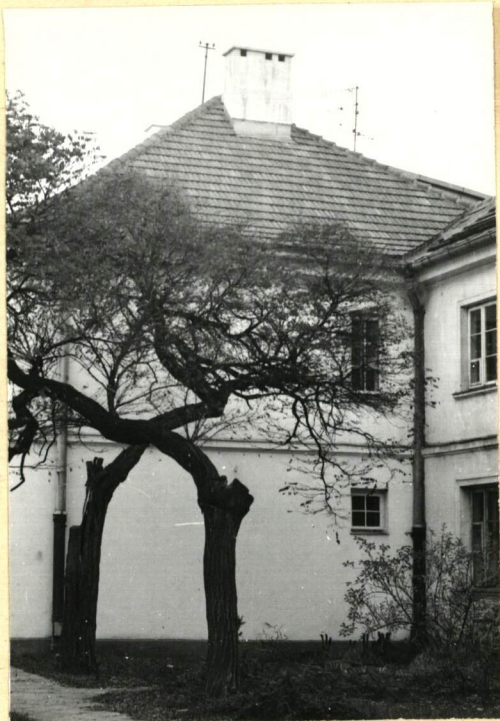


Przekrój poprzeczny wzdłuż osi wsch.-zach.

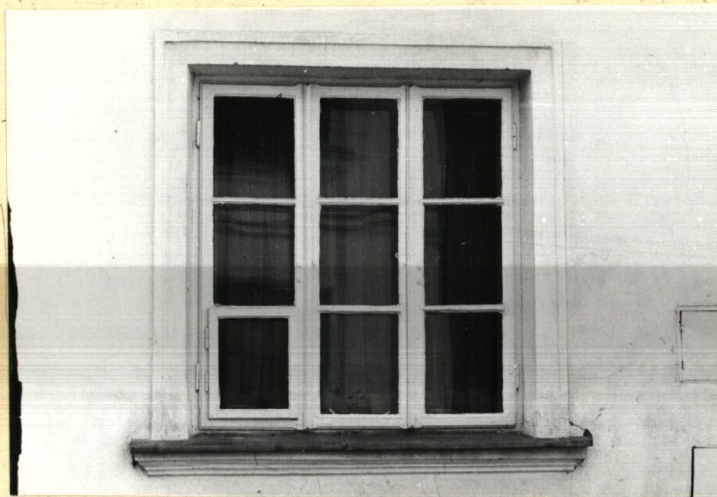
Wkładkę założył: Ewa Korpysz, listopad 1985
(imię, nazwisko, data)

Miejsce przechowywania negatywów:

Wzór ODZ 1978 r.



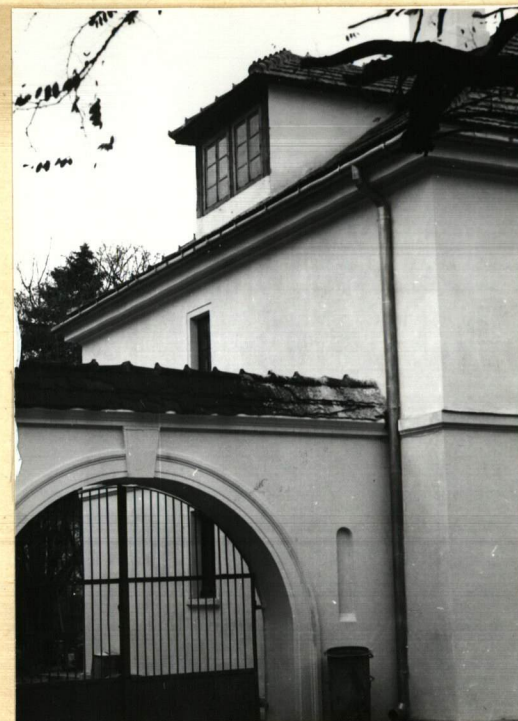
Elewacja pn.



Elewacja wsch.-okna parteru



Elewacja wsch,- portale



Elewacja pd.