

43
Nr

A B C D E F G H I J K L M N O P R S T U V W X Y Z

1. Obiekt zabytkowy

Kamienica Rynek 87, Miasta 36
pod murzynkami
(INLANDOWSKA, DZIANOTTOWSKA, G. KIEROWSKA)

2. Miejscowość

WARSZAWA

3. Wiek

XVII—XX

4. Styl

5. Kubatura m³

5000

6. Powierzchnia w m²

a) zabytkowa:

b) użytkowa:

200

7. Materiał budowlany

przed zniszczeniem

po odbudowie

11. Ilość budynków

1

14. Grunty należące do zabytku:

ha

a) ściany

cegła

cegła

b) sklepienia

u

u

c) stropy

drewno ogumienie

d) więzania dachu

u

drewno

e) krycie dachu

dachówka dachówka

12. Ilość kondygnacji

5

13. Użytkowanie wnętrza według ilości:

a) izb mieszkalnych

—

b) innych pomieszczeń

12

c) piwnic

3

a) ogrody stylowe

b) sady i grunty uprawne

c) lasy

d) wody

e) inne

15. Przeznaczenie pierwotne budynku

mieszkalne

16. Użytkowanie w latach ubiegłych

u

17. Użytkowanie obecne

muzeum

18. Nadaje się do użycia na

u

19. Data, rodzaj i stopień zniszczeń i odbudowy

Data

O P I S

Zniszczenia
%dbudowa
%

VIII. 1939 r.

XI. 1939 r.

XII. 1945 r.

Spalony i ruinowy
odbudowany

20

20

9. Autorzy i data budowy i przebudowy

bud ok. 1635 r.

odbud. 1949 St. Łanju.

10. Udostępnienie

1825 por. xy 1622 Gerard Włocławski
1838 Jan Zachwatowicz, Stanisław
1848-49 Stanisław Łanju

20. Przynależność administracyjna

a) województwo

warszawa

b) powiat

u

c) gmina

u

centrum

21. Stacja

Nazwa stacji

Odległość od stacji w km

a) kolejowa

warszawa

b) autobusowa

u

22. Właściciel i jego adres

Prez. St. Łanju.

23. Użytkownik i jego adres

St. Łanju.

24. Inwestor i jego adres

25. Rejestr zabytku Nr

506

rok

1.07.1965

miejsce przechowywania

26. Nazwa księgi hipotecznej

27. Nr hipoteczny

52

28. Akta

VK nr 506

29. Fotografie

PIS i VK nr m. W-wę

30. Inwentaryzacja pomiarowa

1. Obiekt zabytkowy

gank Kamienicy Rynek 8. Miasta 36

2. Miejscowość

WARSZAWA

3. Wiek

XVII-XVIII

4. Styl

5. Kubatura m³

200.-

6. Powierzchnia w m²

19.-

a) zabytkowa:

b) użytkowa:

20. Przynależność administracyjna

a) województwo

warszawa

b) powiat

u

c) gmina

u

7. Materiał budowlany

przed zniszczeniem

po odbudowie

11. Ilość budynków

1

14. Grunty należące do zabytku:

ha

21. Stacja

Nazwa stacji

Odległość od stacji w km

a) ściany

cegła

cegła

b) sklepienia

u

u

c) stropy

drewn. ogrodn.

d) więzania dachu

drewn. drewn.

e) krycie dachu

dachówka dachówka

12. Ilość kondygnacji

3

13. Użytkowanie wnętrza według ilości:

a) izb mieszkalnych

u

b) innych pomieszczeń

2

c) piwnic

-

a) ogrody stylowe

b) sady i grunty uprawne

c) lasy

d) wody

e) inne

15. Przeznaczenie pierwotne budynku

Komunikacja

16. Użytkowanie w latach ubiegłych

u

17. Użytkowanie obecne

archiwum

18. Nadaje się do użycia na

u

22. Właściciel i jego adres

Prez. Stot. R.N.

23. Użytkownik i jego adres

Lz. R.N.

24. Inwestor i jego adres

9. Autorzy i data budowy i przebudowy

bud. ok. 1635r

odbud. St. Łany

10. Udostępnienie

stat. ograniczone

19. Data, rodzaj i stopień zniszczeń i odbudowy

| Data | O P I S | Zniszczenia % | dbudowa % |
|---------------|------------------------|---------------|-----------|
| VIII. 1939 r. | | | |
| XI. 1939 r. | | | |
| XII. 1945 r. | palony i ogn. zburzony | 50 | |
| 1957 | odbudowany | | 50 |

25. Rejestr zabytku Nr 506

1.07.1965

rok..... miejsce przechowywania

26. Nazwa księgi hipotecznej

27. Nr hipoteczny

52

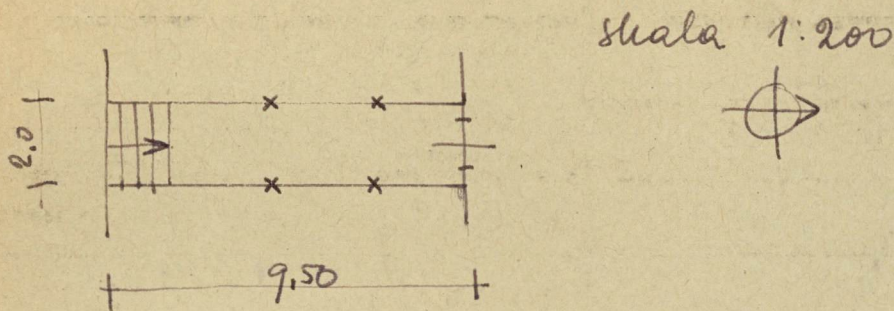
28. Akta UK ur. 506

29. Fotografie PLS i UK na w.w.w.

30. Inwentaryzacja pomiarowa

Z Y X W V U T S R P O N M L K J I H G F E D C B A Nr

31. Szkic sytuacyjny, plan schematyczny, uwagi opisowe, fotografia



Deborahja Tcrany w technice mienancj sgraf
fitoro-freskowej autentyczna, konserwowane w 1957r.

32. Przebieg prac konserwatorskich

| Rok | Wyszczególnienie prac | Koszt tys. zł |
|-----|-----------------------|------------------|
| | | |
| | | |
| | | |
| | | |
| | | |
| | | |
| | | |
| | | |
| | | |
| | | |

| 33. Koszty w tys. zł | Przewidywane | Rzeczywiste |
|-------------------------|--------------|-------------|
| | | |
| | | |
| | | |
| | | |
| | | |
| | | |
| | | |
| | | |
| | | |

34. Inspekcje

35. Uwagi różne

36. Wypełnił dnia
IX.1960

37. Sprawdził dnia 22.10.1960

Zastępca Konserwatora
m. st. Warszawy

Wkrasun