

192
Nr

A B C D E F G H I J K L M N O P R S T U V W X Y Z

1. Obiekt zabytkowy

kamienica ul. Nowowiejska 5

2. Miejscowość

WARSZAWA

3. Wiek

XVI - XX

4. Styl

5. Kubatura m³

2840

6. Powierzchnia w m²

a) zabytkowa:

b) użytkowa:

227

20. Przynależność administracyjna

a) województwo

warszawa

b) powiat

1

c) gmina

centrum

7. Materiał budowlany

Przed zniszczeniem

Po odbudowie

11. Ilość budynków

1

14. Grunty należące do zabytku:

ha

a) ściany

cegła

cegła

12. Ilość kondygnacji

3 + poddane

a) ogrody stylowe

b) sklepienia

u

u

13. Użytkowanie wnętrza według ilości:

a) izb mieszkalnych

10

b) sady i grunty uprawne

c) lasy

d) więzania dachu

drewno

drewno

b) innych pomieszczeń

3

d) wody

e) krycie dachu

dachówka

c) piwnic

6

e) inne

8. Wyposażenie architektoniczne

Portal got. w t. bry. Piznica
całk. got. Fragment got. pastel-
nie rekonstruowane.

15. Przeznaczenie pierwotne budynku

mieszkalne

16. Użytkowanie w latach ubiegłych

u

17. Użytkowanie obecne

u

18. Nadaje się do użycia na

u

21. Stacja

Nazwa stacji

Odległość
od stacji
w km

a) kolejowa

warszawa

b) autobusowa

u

22. Właściciel i jego adres

Prez. Stot. R.N.

23. Użytkownik i jego adres

Jz. R.N.

24. Inwestor i jego adres

9. Autorzy i data budowy i przebudowy

bud. XVI w. 1533, XIX
- 1953
odbud. 1954 St. Zayn.

19. Data, rodzaj i stopień zniszczeń i odbudowy

Data

O P I S

Znisz-
czenia
%Odbu-
dowa
%

VIII.1939 r.

XI.1939 r.

XII.1945 r.

1954

spalony i zburzony
odbudowany

80

80

25. Rejestr zabytku Nr

341

rok 1.07.1965

miejsce przechowywania

26. Nazwa księgi hipotecznej

27. Nr hipo-
teczny

177

28. Akta UK w. 341

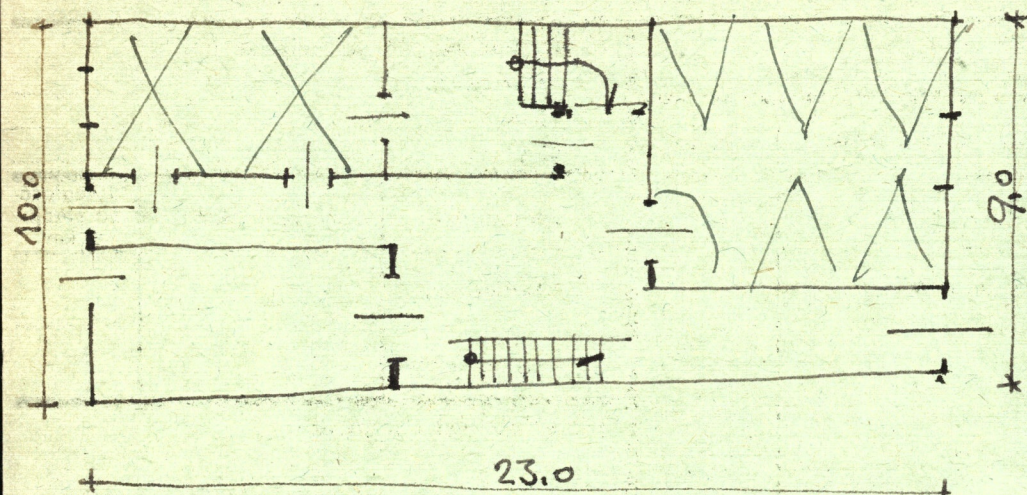
29. Fotografie PIS i UK na ul. warszawa

30. Inwentaryzacja pomiarowa

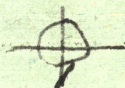
UK

Z Y X W V U T S R P O N M L K J I H G F E D C B A Nr

31. Szkic sytuacyjny, plan schematyczny, uwagi opisowe, fotografia



Skala 1:200



Świeże fragmenty got. autentyczne i rekonstruowane starają z tego domu najlepszy restaurować got. form budown. mieszczańskieg na St. Miesie.

32. Przebieg prac konserwatorskich

Rok	Wyszczególnienie prac	Koszt tys. zł

33. Koszty
w tys. zł

Przewidywane

Rzeczywiste

34. Inspekcje

35. Uwagi różne

36. Wypełnił dnia

IX. 1960 SŁ

37. Sprawdził dnia

19.XI. 1960

prof. arch.
Stefan Krasinski

Krasinski