

Nr

A B C D E F G H I J K L M N O P R S T U V W X Y Z
MAZOWIECKIE

1. Obiekt zabytkowy

PLEBANIA przy kolegiacie

2. Miejscowość

DUKŁUSK MIASTO

3. Wiek
XVIII / XIX

4. Styl

5. Kubatura m³ 2400,06. Powierzchnia w m² 372,0
a) zabytkowa: b) użytkowa:

20. Przynależność administracyjna

a) województwo
b) powiat
c) gmina

7. Materiał budowlany

Przed zniszczeniem

Po odbudowie

11. Ilość budynków 1

14. Grunty należące do zabytku: ha

a) ściany

cegła

-

12. Ilość kondygnacji 2

a) ogrody stylowe

-

b) sklepienia

-

-

13. Użytkowanie wnętrza według ilości:

b) sady i grunty uprawne

-

c) stropy

drewno

-

a) izb mieszkalnych 12

c) lasy

-

d) więzania dachu

drewno

-

b) innych pomieszczeń 1

d) wody

-

e) krycie dachu

blacha

-

c) piwnic 2

e) inne

-

8. Wyposażenie architektoniczne

iadne

15. Przeznaczenie pierwotne budynku

mieszkalne

16. Użytkowanie w latach ubiegłych

j.w.

17. Użytkowanie obecne

j.w.

18. Nadaje się do użycia na

j.w.

9. Autorzy i data budowy i przebudowy

Zbudowana przy parafii
w XVIII w. - przebudowana
w XIX wieku

19. Data, rodzaj i stopień zniszczeń i odbudowy

Data

O P I S

Zniszczenia %

Odbudowa %

VIII.1939 r.

-

-

-

XI.1939 r.

-

-

-

XII.1945 r.

-

-

-

10. Udostępnienie

do ogólnego

23. Użytkownik i jego adres

j.w.

24. Inwestor i jego adres

25. Rejestr zabytku Nr

rok miejsce przechowywania

26. Nazwa księgi hipotecznej

27. Nr hipoteczny

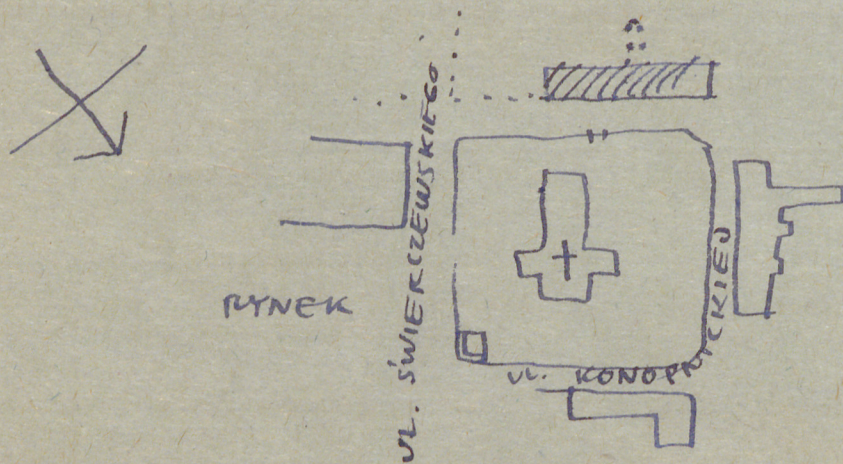
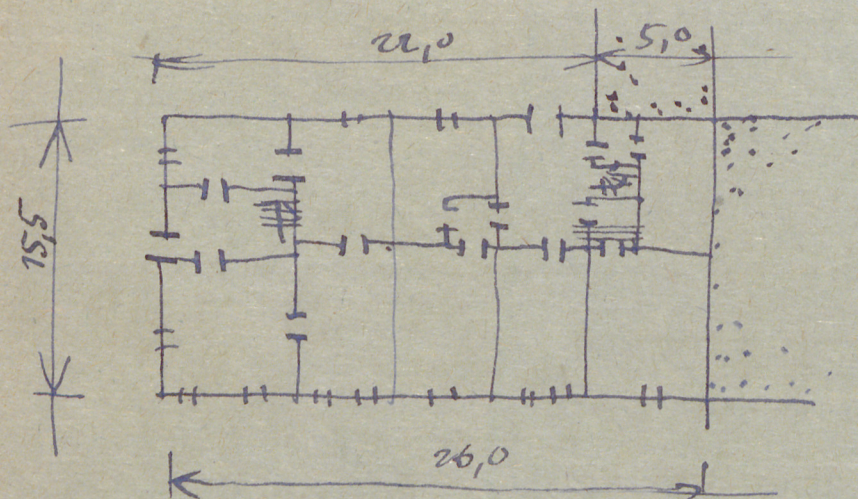
28. Akta

29. Fotografie

30. Inwentaryzacja pomiarowa



afia



32. Przebieg prac konserwatorskich

| Rok | Wyszczególnienie prac | Koszt tys. zł |
|-----|-----------------------|------------------|
| | | |
| | | |
| | | |
| | | |
| | | |
| | | |
| | | |
| | | |
| | | |

| 33. Koszty w tys. zł | Przewidywane | Rzeczywiste |
|-------------------------|--------------|-------------|
| | | |
| | | |
| | | |
| | | |
| | | |
| | | |
| | | |
| | | |
| | | |

34. Inspekcje

35. Uwagi różne

36. Wypełnił dnia 10.XI.58.

A. Rejznerowski

37. Sprawdził dnia

IX.67. J. Królík.