

Nr

A B C D E F G H I J K L M N O P R S T U V W X Y Z

1. Obiekt zabytkowy

84112 DAWNA STACJA POCZTOWA w. GODEBSKIEGO 1.

2. Miejscowość

Raszyn gm. wzm.

3. Wiek XIX

4. Styl

5. Kubatura m<sup>3</sup>

1040

6. Powierzchnia w m<sup>2</sup>a) zabytkowa: 395 m<sup>2</sup> użytkowa:

20. Przynależność administracyjna

a) województwo Wąrowskie  
b) powiat Pleszewski PRUSZKÓW  
c) gmina Raszyn

7. Materiał budowlany

przed zniszczeniem

po odbudowie

11. Ilość budynków

1

14. Grunty należące do zabytku:

ha

12. Ilość kondygnacji

1

a) ogrody stylowe

—

13. Użytkowanie wnętrza według ilości:

b) sady i grunty uprawne

—

a) izb mieszkalnych

16

c) lasy

—

b) innych pomieszczeń

5

d) wody

—

c) piwnic

e) inne

—

21. Stacja

Nazwa stacji

Odległość od stacji w km

a) kolejowa

—

b) autobusowa

Raszyn

22. Właściciel i jego adres

Pracownik G.R.N.

23. Użytkownik i jego adres

24. Inwestor i jego adres

25. Rejestr zabytku Nr

1097/193

rok 1965

miejsce przechowywania

26. Nazwa księgi hipotecznej

27. Nr hipoteczny

28. Akta

29. Fotografie

30. Inwentaryzacja pomiarowa

8. Wyposażenie architektoniczne

ładne

15. Przeznaczenie pierwotne budynku

gospodarsze

16. Użytkowanie w latach ubiegłych

administracyjne (biura)

17. Użytkowanie obecne

mieszkalne

18. Nadaje się do użycia na

"

9. Autorzy i data budowy i przebudowy

bud. w pocz. XIX w., przebud. w XX w.

19. Data, rodzaj i stopień zniszczeń i odbudowy

Data

O P I S

Zniszczenia %

Odbudowa %

VIII. 1939 r.

niezniszczona

XI. 1939 r.

XII. 1945 r.

1959

stan dobry

1967

stan dobry

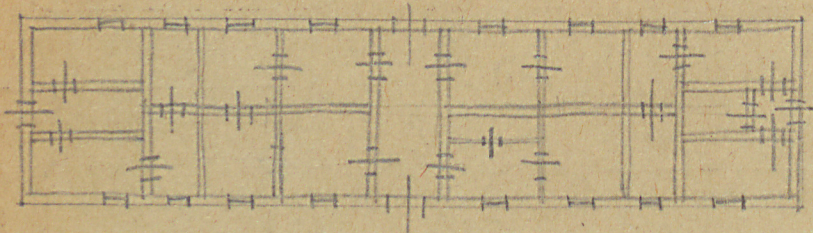
10. Udostępnienie

stałe



31. Szkic sytuacyjny, plan schematyczny, uwagi opisowe, fotografia

skala 1:400



Na planie prostokąta. Wypłne przebudowa-  
ne, ob. dwustronne. Dach czterospadowy.

32. Przebieg prac konserwatorskich

Rok	Wyszczególnienie prac	Koszt tys. zł

33. Koszty w tys. zł	Przewidywane	Rzeczywiste

34. Inspekcje

35. Uwagi różne

36. Wypełnił dnia 22.VIII.1959  
Ł. Kowalski

37. Sprawdził dnia  
X. 67 Hyszetynski