

1. Obiekt

willa "Błękit"

2. Czas powstania

1928

3. Miejscowość

PODKOWA LEŚNA

11 Zdjęcia, plan sytuacyjny, rzuty



4. Adres

Modrzewiowa 41

nr hipoteczny .....

5. Przynależność administracyjna

województwo stoł. warszawskie

gmina Podkowa Leśna

pow. GRODZISK MAŁ.

6. Poprzednie nazwy miejscowości

Podkowa Leśna

7. Przynależność administracyjna  
przed 1 VI 1975

województwo warszawskie

powiat pruszkowski

8. Właściciel i jego adres

Janina Szlegier, j.w.

Wincenty Adam Buczkiewicz, ul.  
Centralna 18, Podkowa Leśna

9. Użytkownik i jego adres

właściciel - Janina Szlegier

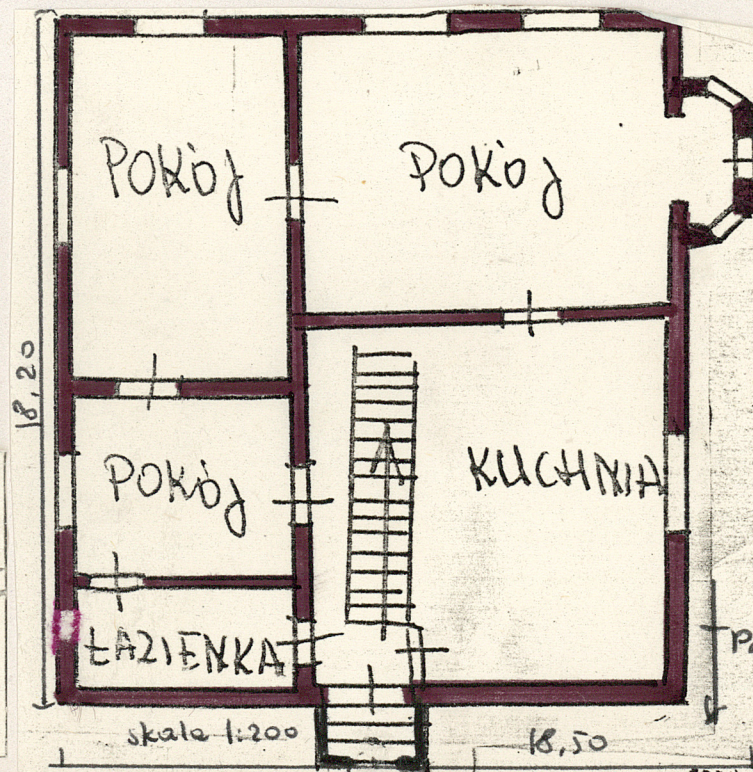
j.w.

10. Rejestr zabytków

Nr ..... data .....

autor zdjęć  
 data wykonania  
 miejsce przechowywania negatywów

M. Ślizińska, 1979



## 12. Autorzy, historia obiektu, określenia stylu.

Willa "Błękit" została wybudowana w 1928 roku, prawdopodobnie od razu w celach handlowych. Pierwszy właściciel szybko sprzedał dom p. Nowińskiemu. Ojciec przekazał dom synowi Aleksandrowi Nowińskiemu.

<sup>W</sup> 1952 roku od wdowy po panu Nowińskim dom kupili pp. Janina i Józef Szlegier. Dom został zakupiony w 1/4 na żonę, 1/4 na męża oraz po 1/4 dla dwóch sióstr męża. W roku 1974 siostry p. Szlegiera sprzedały swoją połowę domu Wincen-temu Adamowi Buczkiewiczowi.

## 13. Opis (sytuacja, materiał i konstrukcja, rzut, bryła, elewacje, dach, wnętrza wyposażenie, instalacje)

Budynek położony w zachodniej partii niewielkiej posesji. Posesja z resztkami ogrodu kwiatowego i sadu, ogrodzona od zachodu i północy sztachetami drewnianymi, pozostałe partie posesji ogrodzone siatką drucianą. We wschodniej partii posesji drewniany domek dozorczy. Budynek murowany, tynkowany, parterowy, mansarda o ścianach drewnianych, otynkowanych, kryty dachówką. Budynek częściowo podpiwniczony, w piwnicach stropy murowane, pozostałe stropy na belkach drewnianych, więźba dachowa drewniana. Podłogi i jednobiegowe schody sosnowe. Budynek na planie wydłużonego prostokąta, na osi północ-południe. Parterowa bryła nakryta wysokim dachem mansardowym. Od północy parterowy ryzalit mieszczący sionkę, nakryty dachem płaskim. Od zachodu w północnej partii budynku pięterka nakryte dachem mansardowym, osobnym. W partii południowej parterowa weranda na planie 4/8, nakryta dachem wielospadowym. Okna budynku ościeżnicowe, w wykroju prostokątnym, w obramieniu z tynku, ze zwornikiem. Okno ryzalitu od północy, okna mansardy od północy i okna werandy wielopodziałowe. Balustrady schodów oraz ryzalit od północy ozdobione wazami. Cały budynek posiada dekorację w tynku - wydzielony cokół, zaznaczone naroża, podkreślona partia poniżej okapu, wydzielone kondygnacje. Elewacja wschodnia : parter trójosiowy, w partii centralnej jednoosiowy ryzalit z wejściem po schodkach. W dachu jedno okno mansardy. Elewacja północna : parter trójosiowy z dwoma ślepyimi oknami /na których polichromia imitująca okna/. Mansarda jednoosiowa. Powyżej okna owalny okólnus w bogatej dekoracji z tynku /o motywach roślinnych/. Elewacja zachodnia : parter jednoosiowy, weranda trójosiowa, z zejściem po schodkach do ogrodu. Mansarda jednoosiowa z wyjściem na prostokątny, drewniany balkon o nowej, metalowej balustradzie. W szczycie feston roślinny, powyżej którego napis BŁEKIT oraz data 1928 r. Elewacja południowa : parter dwuosiowy, mansarda trójosiowa z wyjściem na balkon drewniany o nowej, metalowej balustradzie. Powyżej portefênetre mansardy owalny okólnus w obramieniu, analogiczny do okólnusa z elewacji północnej. Elewacja symetryczna.

Instalacje : elektryczna, wodna, kanalizacja, ogrzewanie piecове, węglowe

14. Kubatura  ok. 500 m <sup>3</sup>	15. Powierzchnia użytkowa  ok. 140 m <sup>2</sup>	16. Przeznaczenie pierwotne  willa jednorodzinna	17. Użytkowanie obecne  dom dwurodzinny
18. Prace budowlane i konserwatorskie, ich przebieg i dokumentacja  bieżące remonty		19. Stan zachowania (fundamenty, ściany zewnętrzne, ściany wewnętrzne, sklepienia, stropy, konstrukcje dachowe, pokrycie dachu, wyposażenie i instalacje)  Budynek częściowo zagrzybiony - od parteru. Parter nie używany od pięciu lat ulega zniszczeniu.	
20. Najpilniejsze postulaty konserwatorskie			

21. Akta archiwalne (rodzaj akt, numer i miejsce przechowywania)

22. Bibliografia

23. Źródła ikonograficzne i fotografie (rodzaj, miejsce przechowywania, sygnatury)

24. Uwagi różne

Właściciel 1/2 domu Wincenty Adam Buczkiewicz mieszka w Podkowie Leśnej, pod innym adresem i nie mieszkał nigdy w swojej części willi "Błękit", w związku z tym parter domu nie jest od 1974 r. ogrzewany, ani remontowany.

25. Wypełnił

mgr. Milada Ślizińska  
1979

26. Sprawdził

27. Załączniki

1. Miejscowość

2. Obiekt (nazwa jak w karcie)

3. Zawartość wkładki (nazwa obiektu lub materiału uzupełniającego)  
fotografie

Podkowa Leśna

ul. Modrzewiowa 41



Wkładkę założył: M. Slizińska, 1979

(imię, nazwisko, data)

Miejsce przechowywania negatywów: .....

Jedn. Wyd. Akcyd. Olsztyn zam. 1299/78  
OZGrafi. ZP. Ostróda zam. 1040 n. 20000