

1. Obiekt

DOM MIESZKALNY

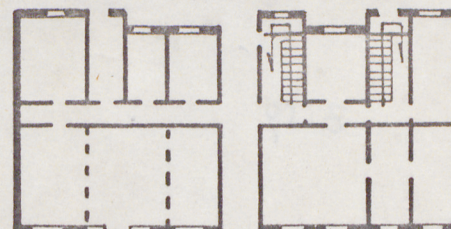
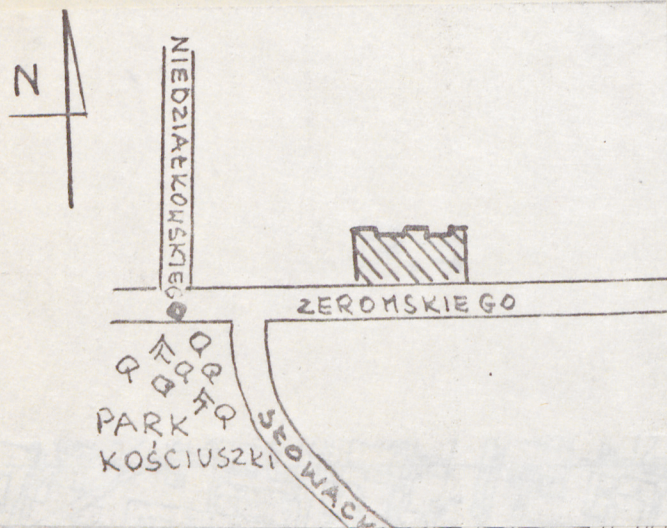
2. Czas powstania

kon.lat 80-tych
XIXw.

3. Miejscowość

R A D O M

11. Zdjęcia, plan sytuacyjny, rzuty



4. Adres

Radom, ul. Żeromskiego 59
nr hipoteczny REP. 386

5. Przynależność administracyjna

województwo radomskie

gmina

6. Poprzednie nazwy miejscowości

7. Przynależność administracyjna
przed 1.VI.1975

województwo kieleckie

powiat radomski

8. Właściciel i jego adres

Edward Dąbrowski
Gostynin
Szosa Kutnowska 7

9. Użytkownik i jego adres

j.w.

10. Rejestr zabytków

Nr..... data.....

autor zdjęć Sławomir Michalewski
data wykonania 21.XI.86r.
miejsce przechowywania negatywów

12. Autorzy, historia obiektu, określenia stylu.

eklektyzm z użyciem elementów klasycystycznych

13. Opis (sytuacja, materiał i konstrukcja, rzut, bryła, elewacje, dach, wnętrze wyposażenie, instalacje)

Budynek usytuowany przy północnej pierzei ul. Żeromskiego w zwartej zabudowie. Murowany z cegły ceramicznej pełnej, otynkowany tynki cementowo-wapienne, wewnątrz wapienne, detale architektoniczne fasady z zaprawą wapienno-piaskowej. Dach dwuspadowy o konstrukcji płatwiowo-jętkowej pokryty papą na pełnym deskowaniu. Stropy drewniane. Strych użytkowy. Posadzki w pomieszczeniach: drewno/deski, klepka/, płytki ceramiczne w klatkach schodowych, płytki cementowe w sieni. Klatki schodowe wewnętrzne w ryzalitach od strony dziedzińca. Główna - dostępna z sieni, doświetlona oknami zwieńczonymi łukiem. Schody dwubiegowe, powrotne o konstrukcji żeliwnej. Belki policzekowe dekorowane wicią roślinną, spoczniki stopni drewniane, balustrada żeliwna uformowana z kandelabrowych kolumniek, pochwyty drewniane. Klatki schodowe "kuchenne" - schody dwubiegowe drewniane, balustrada tralkowa /tralki toczono/drewniana, pochwyty drewniane. Okna ościeżnicowe. Drzwi płycinowe, drewniane. Budynek o zwartej bryle, założony na planie prostokąta z trzema ryzalitami mieszczącymi klatki schodowe od strony dziedzińca, dwutraktowy, trzykondygnacyjny z sienią przejazdową na osi, niepodpiwniczony.

Fasada dziewięcioosiowa, skomponowana symetrycznie z przewagą linii horyzontalnych. Kondygnacja przyziemia boniowana, otwory okienne o prostokątnym wykroju bez opasek. Okna II kondygnacji mają profilowane opaski i poziomy naczółek z kwiatonem. Gzyms kordonowy i gzyms wiążący okna u ich podstawy łączą na osi okien lizenki. Okna III kondygnacji ujmują profilowane opaski. Gzyms koronujący podparty konsolkami. Od strony dziedzińca elewację rozcłonkowują jedynie skromne gzymsy kordonowe i wieńczy gzyms koronujący wspólny dla budynków nr 59 i 61. Ogrzewanie w pomieszczeniach piecowe, trzony pieców z kafli typowych.

Instalacje: wodno-kanalizacyjna, elektryczna, gazowa.

| | | | |
|---|---|---|--|
| <p>14. Kubatura</p> <p>14 900m³</p> | <p>15. Powierzchnia użytkowa</p> <p>3123m²</p> | <p>16. Przeznaczenie pierwotne</p> <p>mieszkalne</p> | <p>17. Użytkowanie obecne</p> <p>mieszkalne i handlowe</p> |
| <p>18. Prace budowlane i konserwatorskie, ich przebieg i dokumentacja</p> <p>Remont elewacji 1981-82</p> <p>Dokumentację przechowuje Miejski Zarząd</p> <p>Rewaloryzacji Budynków Mieszkalnych, Radom,</p> <p>Nowotki 2</p> | | <p>19. Stan zachowania (fundamenty, ściany zewnętrzne, ściany wewnętrzne, sklepienia, stropy, konstrukcje dachowe, pokrycie dachu, wyposażenie i instalacje)</p> <p>Wilgoć w pomieszczeniach przyziemia, zmurszałe, zapadające się podłogi, zmurszała stolarka okienna, ubytki tynku odsłaniające cegłę. Przyziemie /z prawej/ przebudowane, wyburzone pierwotne podziały wewnętrzne, powiększone otwory okienne, wybite drzwi. Zachowane ślady oryginalnych podziałów wewnętrznych wskazują iż był to typowy układ dwutraktowy przedzielony korytarzem z wejściem z sieni.</p> | |
| <p>20. Najpilniejsze postulaty konserwatorskie</p> <p>Zabezpieczenie przed wilgocią.</p> | | | |

21. Akta archiwalne (rodzaj akt, numer i miejsce przechowywania)

22. Bibliografia

Irena Popławska, Architektura lat 1885-1918, w: Urbanistyka i architektura Radomia, pod red. W. Kalinowski, Lublin 1979 s. 169.

23. Źródła ikonograficzne i fotografie (rodzaj, miejsce przechowywania, sygnatury)

24. Uwagi różne

25. Wypełnił

Tamara Książek

26. Sprawdził