

10243
MAZOWIECKIE

1. Obiekt

PALAC
Budynek mieszkalny z dwiema oficynami.

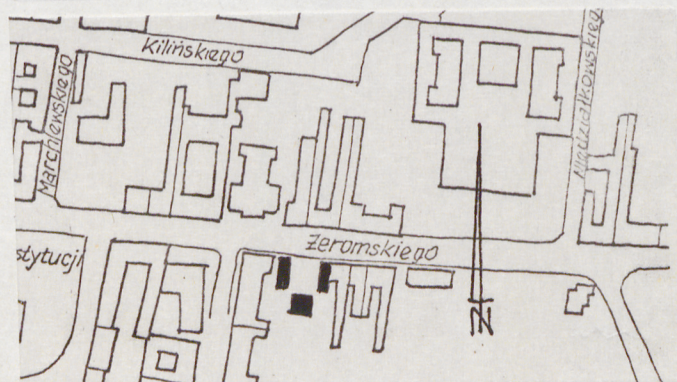
2. Czas powstania

II ćw, XIX w.

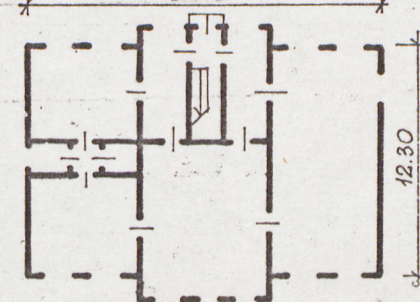
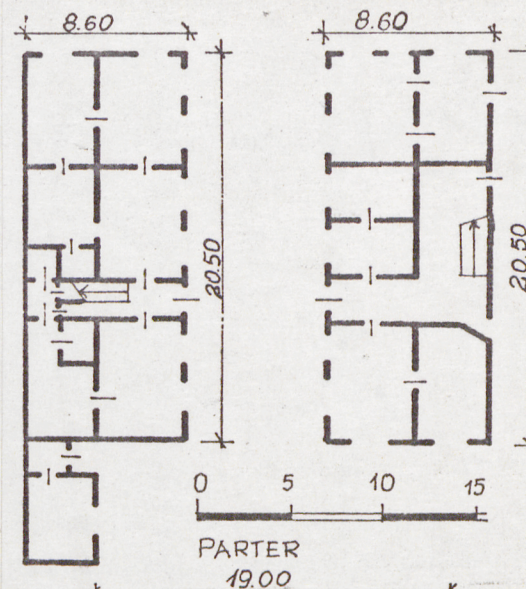
3. Miejscowość

R A D O M

11. Zdjęcia, plan sytuacj



autor zdjęć W. Stan
data wykonania lipiec 1977r.
miejsce przechowywania negatywów UKZ Radom



4. Adres

ul. Żeramskiego 46

nr hipoteczny op. 4468

5. Przynależność administracyjna

województwo Radom

gmina

6. Poprzednie nazwy miejscowości

7. Przynależność administracyjna
przed 1.VI.1975

województwo Kielce

powiat Radom

8. Właściciel i jego adres

Piotr Hardian, Aniela Lenda
Lokalne Zrzeszenie Właścicieli
Nieruchomości - ul. Kopernika 3

9. Użytkownik i jego adres

Prywatni lokatorzy,
Lubelski Zakłady Graficzne Im. PRM
Zakład Poligraficzny Nr. 2
Polski Związek Wiedzących

10. Rejestr zabytków

Nr 361 data 7.07.1987

12. Autorzy, historia obiektu, określenia stylu.

13. Opis (sytuacja, materiał i konstrukcja, rzut, bryła, elewacje, dach, wnętrze wyposażenie, instalacje)

Budynek o założeniu pałacowym z korpusem w głębi i dwiema oficynami ujmującymi frontowy dziedziniec usytuowany po południowej stronie ul. Żeromskiego. Budynek murowany otynkowany stropy drewniane logyrowe sufit tynkowany na podkładzie trzcinowym, konstrukcja dachu więźba krokwiowo jętkowa z dwoma stolcami, dach kryty papą. Klatka schodowa drewniana dwubiegowa, z balustradą toczoną.

Budynek założony na planie prostokąta z szerszym przęsłem środkowym dwutraktowy z sienią wejściową na osi zakończoną klatką schodową. Dwie oficyny ustawione prostopadle do korpusu, dwutraktowe usytuowane symetrycznie do korpusu.

Bryła budynku głównego zwarta podpiwniczona, dwukondygnacyjowa z poddaszem nieużytkowym dach dwuspadowy niski, oficyny dwukondygnacyjne niepodpiwniczone z poddaszem nieużytkowym, dachy dwuspadowe niskie. Fasada frontowa 7 osiowa z ryzalitem 3 osiowym na osi fasady frontowej i ogrodowej, zwieńczonymi trójkątnymi szczytami, okna I kond o łuku półkolistym w II kond okna rozczłonkowane pilastrami w stylu jońskim. I kond boniowana a fasadę zwieńcza gzyms koronujący prosty. Instalacje: woda, kanalizacja, gaz, elektryczność, ogrzewanie piecowe.

14. Kubatura	15. Powierzchnia użytkowa	16. Przeznaczenie pierwotne	17. Użytkowanie obecne
2100 m ³	470 m ²	Budynek mieszkalny.	I kond użytkowana przemysłowo II kond mieszkalna.
18. Prace budowlane i konserwatorskie, ich przebieg i dokumentacja	19. Stan zachowania (fundamenty, ściany zewnętrzne, ściany wewnętrzne, sklepienia, stropy, konstrukcje dachowe, pokrycie dachu, wyposażenie i instalacje) Stan techniczny budynku dostateczny, występuje wilgoć oraz woda w piwnicach przeciekający dach.		
20. Najpilniejsze postulaty konserwatorskie			

21. Akta archiwalne (rodzaj akt, numer i miejsce przechowywania)

22. Bibliografia

23. Źródła ikonograficzne i fotografie (rodzaj, miejsce przechowywania, sygnatury)

24. Uwagi różne

25. Wypełnił

Wiesław Stasiowicz

19. 09. 1977

26. Sprawdził