

1. Obiekt

Budynek mieszkalny.

2. Czas powstania

1850 r.

3. Miejscowość

RADOM

11. Zdjęcia, plan sytuacyjny, rzuty

4. Adres

ul. Żeromskiego 34

nr hipoteczny 56

5. Przynależność administracyjna

województwo Radom

gmina

6. Poprzednie nazwy miejscowości

7. Przynależność administracyjna  
przed 1.VI.1975

województwo Kielce

powiat Radom

8. Właściciel i jego adres

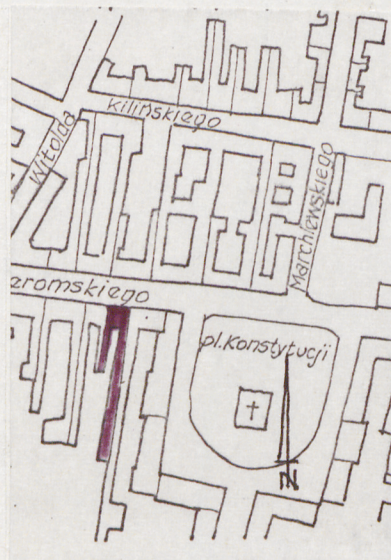
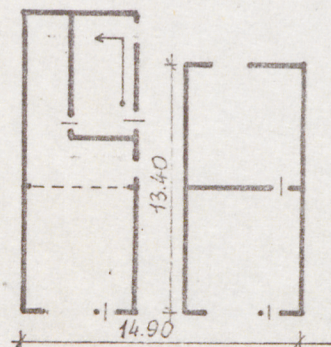
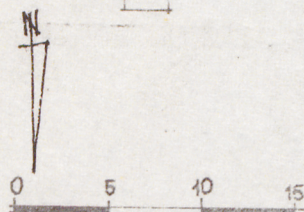
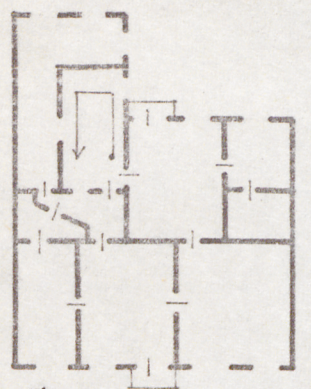
Rejonowe Przedsiębiorstwo  
Gospodarki Mieszkaniowej  
ul. Nowotki 2

9. Użytkownik i jego adres

Rejon Eksploatacji Domów Nr. 4  
MPHW Radom

10. Rejestr zabytków

Nr data

autor zdjęć W. Stan  
data wykonania lipiec 1977 r.  
miejsce przechowywania negatywów WK2 Radom



12. Autorzy, historia obiektu, określenia stylu.

13. Opis (sytuacja, materiał i konstrukcja, rzut, bryła, elewacje, dach, wnętrze wyposażenie, instalacje)

Budynek usytuowany jest w południowej pierzei ul. Żeromskiego. Budynek murowany otynkowany, stropy drewniane legarowe, sufit tynkowany na podkładzie tracinowym. Piwnice sklepione krzyżowo, konstrukcja dachu więźba krokwiowa z dwoma łączącymi stolcami, dach kryty papą. Klatka schodowa o konstrukcji żeliwnej, balustrada żeliwna ozdobna. Budynek założony na planie zbliżonym do kwadratu wraz z oficyną tworzy kształt litery L. BH Dwutraktowy z przełotową bramą wjazdową na osi przesklepioną łukiem odcinkowym z pasami, posadzka wybetonowana. Bryła budynku zwarta podpiwniczona, trzykondygnacyjowa z poddaszem nieużytkowym dach niski dwuspadowy. Fasada frontowa 5 osiowa symetryczna na osi symetrii brama wjazdowa nad nią balkon żeliwny z profilowaną balustradą, drzwi balkonowe trójdzielne obrazowane dwoma pilastrami, I kond od II kond oddziela gzyms prosty, w pasie okien II kond występują gzymsy nadokienne. Fasadę zwieńcza gzyms koronujący prosty. w pomieszczeniach II kond występują parkiety ozdobne. Instalacje: woda, kanalizacja, gaz, elektryczność, ogrzewanie piecowe.



14. Kubatura	15. Powierzchnia użytkowa	16. Przeznaczenie pierwotne	17. Użytkowanie obecne
2590 m <sup>3</sup>	595 m <sup>2</sup>	Budynek mieszkalny.	I kond. użytkowana handlowo II i III kond. mieszkalne.
18. Prace budowlane i konserwatorskie, ich przebieg i dokumentacja		19. Stan zachowania (fundamenty, ściany zewnętrzne, ściany wewnętrzne, sklepienia, stropy, konstrukcje dachowe, pokrycie dachu, wyposażenie i instalacje)	
Odnowiona fasada frontowa.		Stan techniczny murów i stropów dobry, sury w piwnicy zawilgocone, przecieka konstrukcja dachowa.	
20. Najpilniejsze postulaty konserwatorskie			



21. Akta archiwalne (rodzaj akt, numer i miejsce przechowywania)

22. Bibliografia

23. Źródła ikonograficzne i fotografie (rodzaj, miejsce przechowywania, sygnatury)

24. Uwagi różne

Na elewacji znajdują się dwa balkony żelazne na żelaznych wspornikach.

25. Wypełnił

Wiesław Stasiewicz

17. 08. 1977

26. Sprawdził