

10231
MAZOWIECKIE

1. Obiekt

Budynek mieszkalny.

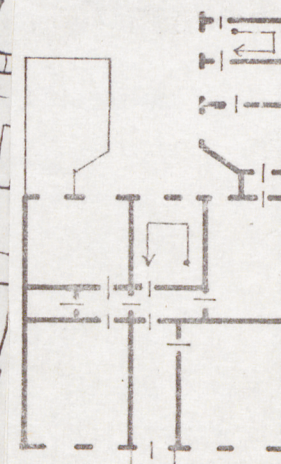
2. Czas powstania

1869 r.

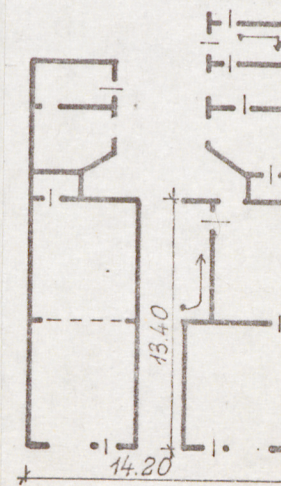
3. Miejscowość

R A D O M

11. Zdjęcia, plan sytuacyjny, rzuty



0 5 10 15



4. Adres ul. Zeromskiego 32

nr hipoteczny 55

5. Przynależność administracyjna

województwo Radom

gmina

6. Poprzednie nazwy miejscowości

7. Przynależność administracyjna przed 1.VI.1975

województwo Kielce

powiat Radom

8. Właściciel i jego adres

Stanisław Stanisław, Leonard Michałowski
Lokalno Zrzeszenie Właścicieli
Nieruchomości - ul. Kopernika 3

9. Użytkownik i jego adres

Prywatni lokatorzy,
WRS Spółka, WPHW Radom

10. Rejestr zabytków

Nr data

W. Stan
autor zdjęć
data wykonania lipiec 1977 r.
miejsce przechowywania negatywów WK2 Radom

12. Autorzy, historia obiektu, określenia stylu.

13. Opis (sytuacja, materiał i konstrukcja, rzut, bryła, elewacje, dach, wnętrze wyposażenie, instalacje)

Budynek usytuowany jest w południowej pierzei ul. Żeromskiego.

Budynek murewany otynkowany stropy drewniane legarowe, sufit tynkowany na podkładzie trzcinowym. Konstrukcja dachu więsba krokwiowo jętkowa z dwoma stolcami leżącymi, dach kryty papą. Klatka schodowa żeliwna balustrada żeliwna.

Budynek założony na planie zbliżonym do kwadratu, dwutraktowy z przelotową bramą wjazdową na osi przeszklejonej płaską kolebką krzyżowo z pasami w części środkowej sklepionej, zakończenie bramy tworzy z klatką schodową jeden układ przestrzenny. Po obu stronach bramy prostopadle do budynku ustawione są oficyny.

Bryła budynku zwarta niepodpiwniczona, trzykondygnacyjowa spódcaśen użytkowy, dach wysoki dwuspadowy.

Fasada frontowa 5 osiowa symetryczna, obejmująca pilastrami przez całą wysokość osi środkową okien i całą fasadę. Nad I kond przebiega pas gzymsowy na którym oparte są obramowania okien II kond zwieńczone gzymsem nadokiennym ozdobionym sztukaterią. Nad oknami III kond znajdują się otwory prostokątne poddasza. Fasadę zwieńcza gzyms koronujący prosty. Na osi fasady na II kond znajduje się balkon żeliwny.

Instalacje: woda, kanalizacja, gaz, elektryczność, ogrzewanie płasocowe.

14. Kubatura	15. Powierzchnia użytkowa	16. Przeznaczenie pierwotne	17. Użytkowanie obecne
2570 m ³	480 m ²	Budynek mieszkalny.	I kond. użytkowana handlowo II i III kond. mieszkalne

18. Prace budowlane i konserwatorskie, ich przebieg i dokumentacja

Odnowiona fasada frontowa.

19. Stan zachowania (fundamenty, ściany zewnętrzne, ściany wewnętrzne, sklepienia, stropy, konstrukcje dachowe, pokrycie dachu, wyposażenie i instalacje)

Stan techniczny budynku dostateczny.

20. Najpilniejsze postulaty konserwatorskie

Akta archiwalne (rodzaj akt, numer i miejsce przechowywania)

22. Bibliografia

Zróżdła ikonograficzne i fotografie (rodzaj, miejsce przechowywania, sygnatury)

24. Uwagi różne

25. Wypełnił

Wiesław Stasiowicz

17 08 1977

26. Sprawdził