

MAZOWIECKIE

10 199

1. Obiekt

Budynek mieszkalny.

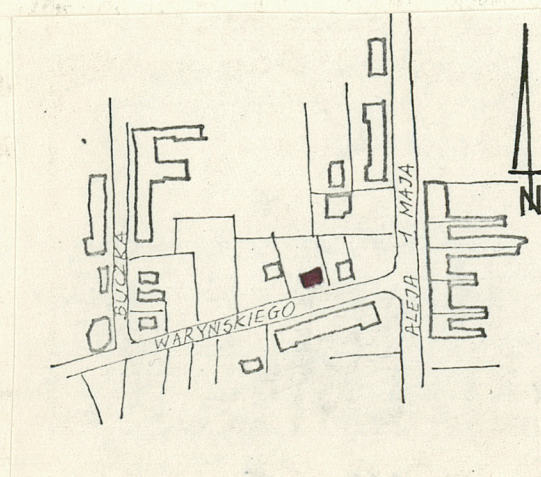
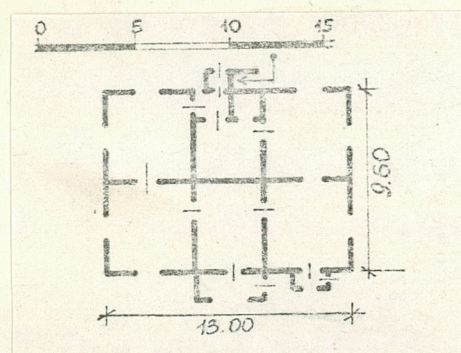
2. Czas powstania

IV ćw. XIX w.

3. Miejscowość

R A D O Ń

11. Zdjęcia, plan sytuacyjny, rzuty



4. Adres

ul. Waryńskiego 21

nr hipoteczny .....

5. Przynależność administracyjna

województwo Radom

gmina .....

6. Poprzednie nazwy miejscowości

7. Przynależność administracyjna

przed 1.VI.1975

województwo Kielce

powiat Radom

8. Właściciel i jego adres

Alicja Krukowicz

Lokalne Zrzeszenie Właścicieli  
Nieruchomości - ul. Kopernika 3

9. Użytkownik i jego adres

Prywatni lokatorzy

10. Rejestr zabytków

Nr ..... data .....

autor zdjęć  
data wykonania  
miejsce przechowywania negatywów

W. Stan  
lipiec 1977 r. WKZ - Radom

12. Autorzy, historia obiektu, określenia stylu.

13. Opis (sytuacja, materiał i konstrukcja, rzut, bryła, elewacje, dach, wnętrze wyposażenie, instalacje)

Budynek wolnostojący usytuowany po północnej stronie ul. Waryńskiego  
Budynek drewniany otynkowany na podkładzie listwowym, stropy legarowe  
sufity tynkowane na podkładzie tracinowym. Konstrukcja dachu więźba  
krokwowo-jętkowa dwustolcowa, dach kryty dachówką ceramiczną płaską  
cementową.

Budynek założony na planie zbliżonym do kwadratu, dwutraktowy z dwoma  
przybudówkami wejściowymi na osi.

Bryła budynku zwarta, niepodpiwniczona, 1-jednokondygnacyjowa z podda-  
szem użytkowym, dach wysoki dwuspadowy z dwoma szczytami na osi fasady  
fasady.

Fasada budynku trójosiowa z przybudówką na osi i dwoma otworami okie-  
nanymi prostokątnymi po obu stronach, konstrukcja okien skrzynkowa.

Na osi fasady trójkątny szczyt doświetlający poddasze, fasadę zwieńcza  
okap oparty na belkach konstrukcji stropowej obiegający cały budynek  
Instalacje: woda, elektryczność, ogrzewanie piecowa.

|  |   |   |   |
|--|---|---|---|
| 14. Kubatura<br><br>680 m <sup>3</sup>                             | 15. Powierzchnia użytkowa<br><br>190 m <sup>2</sup> | 16. Przeznaczenie pierwotne<br><br>Budynek mieszkalny.  | 17. Użytkowanie obecne<br><br>Budynek mieszkalny. |
| 18. Prace budowlane i konserwatorskie, ich przebieg i dokumentacja |   | 19. Stan zachowania (fundamenty, ściany zewnętrzne, ściany wewnętrzne, sklepienia, stropy, konstrukcje dachowe, pokrycie dachu, wyposażenie i instalacje)<br><br>Stan techniczny budynku bardzo zły, szalająca się konstrukcja dachu. |   |
| 20. Najpilniejsze postulaty konserwatorskie                        |   |   |   |

21. Akta archiwalne (rodzaj akt, numer i miejsce przechowywania)

22. Bibliografia

23. Źródła ikonograficzne i fotografie (rodzaj, miejsce przechowywania, sygnatury)

24. Uwagi różne

25. Wypełnił

Mieczysław Stasiów

17. 08. 1977r.

26. Sprawdził