

1. Obiekt

Budynek mieszkalny.

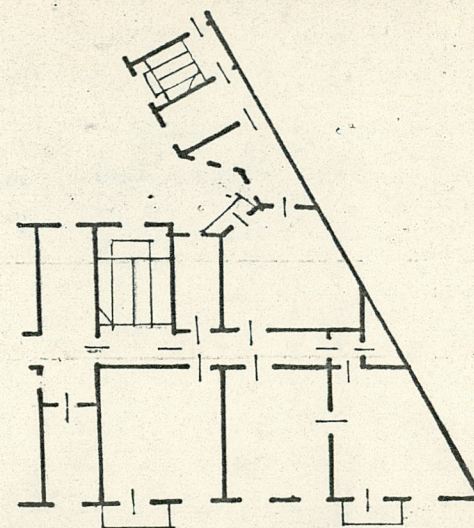
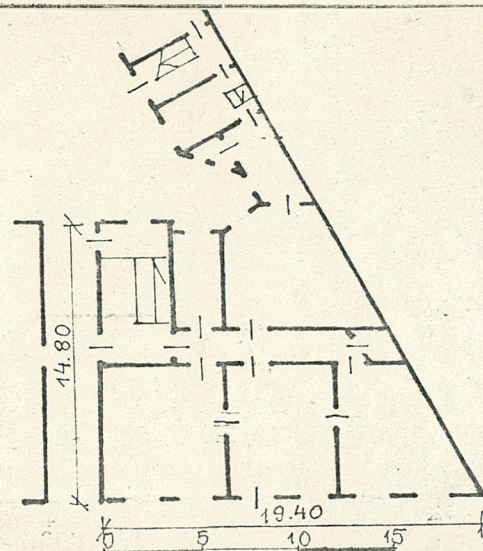
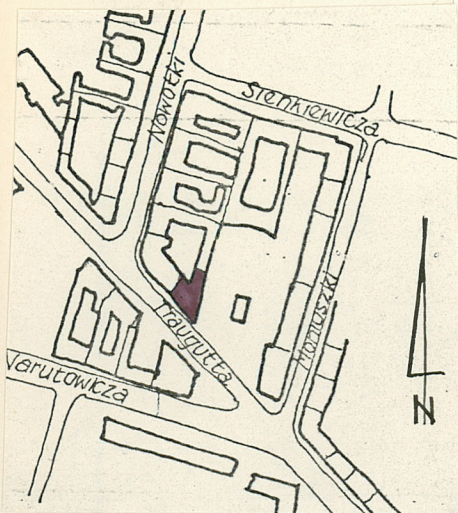
2. Czas powstania

I kw. XX w.

3. Miejscowość

R A D O M

11. Zdjęcia, plan sytuacyjny, rzuty



4. Adres ul. Traugutta 38

nr hipoteczny 651

5. Przynależność administracyjna

województwo Radom

gmina

6. Poprzednie nazwy miejscowości

7. Przynależność administracyjna przed 1.VI.1975

Kielce

województwo

Radom

powiat

8. Właściciel i jego adres

Rejonowe Przedsiębiorstwo  
Gospodarki Mieszkaniowej  
ul. Nowotki 2

9. Wzrostownik i jego adres

Rejon Eksploatacji Domów Nr. 4  
Apteka

10. Rejestr zabytków

Nr 11/4/79 data 15.10.1979

W. Stan

autor zdjęć  
data wykonania lipiec 1977 r.  
miejsce przechowywania negatywów WKZ - Radom



12. Autorzy, historia obiektu, określenia stylu.

13. Opis (sytuacja, materiał i konstrukcja, rzut, bryła, elewacje, dach, wnętrze wyposażenie, instalacje)

Budynek usytuowany w północnej pierzei ul. Traugutta.

Budynek mурowany otynkowany, stropy żelbetowe tyłkowane, konstrukcja dachu więdzą krokwiowo jętkowa z dwoma stolcami, dach kryty papą, Klatka schodowa żelbetowa, posadzka lastrykowa, podesty wykładane płytkami klinkierowymi, otwór okienny o wykroju prostokątnym z łukiem półkolistym szklony szkłem kolorowym.

Budynek założony na planie zbliżonym do trapezu o dłuższym boku od ulicy, korpus budynku wraz z oficyną tworzą kształt litery V, budynek trójtaktowy z przełotową bramą wjazdową w przeszle skrajnym przeklepią płaską kolebką.

Bryła budynku zwarta niepodpiwniczona, trójkondygnacyjowa z poddaszem nieużytkowym, dach wysoki dwuspadowy.

Fasada frontowa 7 osiową symetrycznie rozczłonkowana oknami o wykroju prostokątnym, z bramą w przeszle skrajnym, przeszle skrajne jednoosiowe z otworami o wykroju prostokątnym z łukiem odcinkowym, trójskrzydłowe, przeszle zwieńczone trójkątymi szczytami i w pierwszej kond. boniowane. Elewacja bogato zdobiona: fryz poddasza, liniey międzyokienne międzyokienne, obramowania okien parteru, geometrycznych wzorach, fasadę zwieńcza gzyms koronujący prosty. W pomieszczeniach ozdobne rozety oraz w pokojach od frontu ozdobne fasety, sufit na klatce z ozdobną faseta. Stolarstwo drzwi wejściowych ozdobne nad drzwiami w płycinach sztukaterie o motywach roślinnych.

Instalacje: woda, kanalizacja, gaz, elektryczność, ogrzewanie piecowe.



14. Kubatura	15. Powierzchnia użytkowa	16. Przeznaczenie pierwotne	17. Użytkowanie obecne
4375 m <sup>3</sup>	840 m <sup>2</sup>	Budynek mieszkalny.	I kond. użytkowana handlowo II i III kond. mieszkalne

18. Prace budowlane i konserwatorskie, ich przebieg i dokumentacja

19. Stan zachowania (fundamenty, ściany zewnętrzne, ściany wewnętrzne, sklepienia, stropy, konstrukcje dachowe, pokrycie dachu, wyposażenie i instalacje)

**Stan techniczny budynku dobry.**

20. Najpilniejsze postulaty konserwatorskie



21. Akta archiwalne (rodzaj akt, numer i miejsce przechowywania)

22. Bibliografia

23. Źródła ikonograficzne i fotografie (rodzaj, miejsce przechowywania, sygnatury)

24. Uwagi różne

25. Wypełnił

Janusz Kapusta

24. 08. 1977

26. Sprawdził