

KARTA EWIDENCYJNA ZABYTKU NIERUCHOMEGO

3.Miejscowość

10180

R A D O M

1.Nazwa

SZPITAL POŁOŻNICZY, OB. KAMIENICA

2.Czas powstania

1937 r.

4.Adres

26-600 Radom
ul.Traugutta 34

nr ewidencyjny działki 17

nr księgi wieczystej

5.Przynależność administracyjna

Województwo mazowieckie

Powiat radomski

Gmina Radom

6.Współrzędne geograficzne

N: 51°23'41.63"

E: 21°9'25.24"

7.Poprzednie nazwy miejscowości

Radom

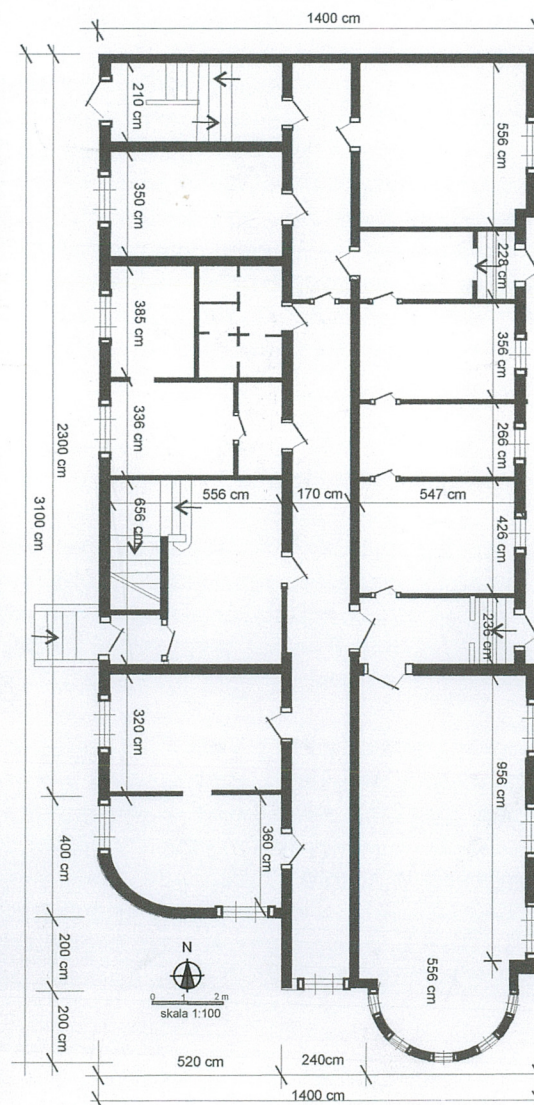
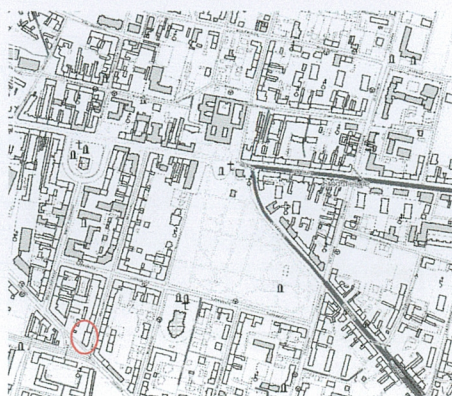
8.Właściciel i jego adres

9.Użytkownik i jego adres

Instytut Języków Obcych;
Gazeta Wyborcza
ul.Traugutta 34
26-600 Radom

10.Formy ochrony

Studium uwarunkowań przestrzennych
/Uchwała Nr 221/99 Rady Miejskiej w
Radomiu z dn. 29.12.1999 r./.



12. Historia obiektu, autorzy, określenie stylu

Wybudowana w 1937 r. z inicjatywy akuszerki i ginekologa Feliksa Tochtermana. W latach 1937-1939 - prywatny żydowski szpital położniczy. W 1947 r. zakupiony zbór Adwentystów Dnia Siódmego jako dar wyznawców z zagranicy. Do 2008 r. służył miejscowemu zborowi, był też częściowo użytkowany przez służbę zdrowia, od 1956 r. - poradnia okulistyczna, 1966 - międzyszkolna poradnia zdrowia. Od 1993 sklep ze zdrową żywnością oraz punkt wyrobu pieczynek. W 2008 r., w złym stanie technicznym. Od 2008 r., w rękach obecnego właściciela. W latach 2008-2009 remont kapitalny kamienicy.

Bez cech stylowych

13. Opis (sytuacja, materiał i konstrukcja, rzut, bryła, elewacje, wnętrze, wyposażenie, instalacje)

SYTUACJA: położona w centrum miasta, w narożniku ulic Moniuszki i Traugutta. Działka prostokątna, zabudowana od wsch., z dojazdem od str. pd. - ul. Traugutta. Budynek w zabudowie zwartej, przyulicznej, w ustawieniu kalenicowym do ul. Moniuszki, z fasadą frontową od str. wsch.

MATERIAŁ I KONSTRUKCJA: murowana z cegły, obustronnie tynkowana. Część ścian wewnętrznych z płyt gipsowo-kartonowych. Posadzki z betonu lanego, z terakotą. Stropy betonowe, wylewane, część z podwieszoną podbitką z płyty kartonowo-gipsowej. Więźba dachowa drewniana, krokwiowo-jętkowa. Dach blacha płaską, ocynkowaną. Stolarka okienna plastikowa, zespolona. Okna dwu- lub trójskrzydłowe, z dodatkowym podziałem poziomym. Stolarka drzwiowa drewniana, futrynowa oraz płytowa, współczesna. Drzwi zewnętrzne dwuskrzydłowe, płycinowe. Drzwi wewnętrzne, dublujące drzwi frontowe metalowe, z aluminium, w całości przeszklone. Pozostałe drewniane, jednoskrzydłowe, płycinowe. Schody wewnętrzne i zewnętrzne betonowe, wylewane. Klatka schodowa dwubiegowa, ze spocznikiem, betonowa, wylewana, z metalowymi poręczami. Kominy ceglane, słupowe w ścianach.

RZUT: na rzucie wydłużonego prostokąta, dwu- i półtraktowy, z korytarzem wzdłużnym na środku. Trakt frontowy wsch. zakończony od str. pd. półkolistym ryzalitem, różnej głębokości. Trakt tylny krótszy od traktu frontowego i korytarza, z zaokrąglonym pd.-zach. narożnikiem. W trakcie frontowym, siedmiodziałowym dwa holle, sala konferencyjna w części pd., pokoje biurowe. W trakcie tylnym, siedmiodziałowym kolejno od str. pd. dwa pokoje, klatka schodowa główna, pokój, zespół sanitariatów, pokój, boczna klatka schodowa. Na piętrze zbliżony układ pomieszczeń.

BRYŁA: prostopadłościenna, stosownie do rzutu rozczłonkowana (uskok partii środkowej budynku od str. wsch.), nakryta wspólnym dwuspadowym, spłaszczonym dachem. Ryzalit pd. nieco niższy, w formie półwalca z dachem spłaszczonym, stożkowym.

ELEWACJE: otynkowane, malowane dwukolorowo, na podmurówce, z gzymsem uskokowym, rozczłonkowane prostymi gzymсами podokiennymi oraz prostokątnymi otworami okiennymi i drzwiowymi. Otwory bez opasek. *Elewacja frontowa, wsch.* - dziewięcioosiowa. W wysuniętej części pd. trójosiowa, wysuniętej pn. jednoosiowa. W części środkowej przy załomach ścian otwory drzwiowe, nad nimi balkony. Na pozostałych osiach szerokie otwory okienne. *Elewacja tylna zach.* - siedmioosiowa, z drzwiami na osi skrajnej osi pn. oraz trzeciej od pd. Nad drzwiami wyższe od pozostałych otwory okienne klatek schodowych. Na piętrze (czwarta os pd.) drzwi balkonowe na prostokątny balkon z prostą balustradą z płaskownika. Na pozostałych osiach otwory okienne. *Elewacja pd.* - siedmioosiowa, w połowie wsch. półkolisty, pięcioosiowy ryzalit zwieńczony szerokim okapem (przedłużenie stropu), z analogicznym tarasem między kondygnacjami. Taras z balustradą z płaskownika. Na wszystkich osiach otwory okienne.

WNĘTRZE: bez cech je wyróżniających, uwspółcześnione w trakcie ostatniego remontu. Wielkością wyróżnia się sala konferencyjna. Ściany i stropy otynkowane, malowane. W pomieszczeniach parteru posadzki, piętra także parkiety. Komunikacja wewnątrz oparta o korytarz wzdłużny, z zewnątrz o dwa wejścia frontowe i wejścia do klatek schodowych. Wszystkie pomieszczenia oświetlone, korytarz oknem elewacji pd.

INSTALACJE: elektryczna, wod.-kan., c.-o.

14. Kubatura	15. Powierzchnia użytkowa	16. Przeznaczenie pierwotne	17. Użytkowanie obecne
5114 m ³	758,0 m ²	szpital położniczy	budynek biurowy

18. Stan zachowania

Ogólny stan obiektu - bardzo dobry, obiekt po remoncie.

18. Istniejące zagrożenia, najpilniejsze postulaty konserwatorskie

Brak

20. Akta archiwalne (rodzaj akt, numer i miejsce przechowywania)

21. Uwagi

22. Adnotacje o inspekcjach, informacje o zmianach (daty, imiona i nazwiska wypełniających)

23. Bibliografia

24. Opracowanie karty ewidencyjnej

tekst

mgr Jan Maraśkiewicz, VII 2012 r.

plany, rysunki

mgr Jan Maraśkiewicz, VII. 2012 r.

fotografie

mgr Jan Maraśkiewicz, VI. 2012 r.

25. Źródła ikonograficzne (rodzaj, miejsce przechowywania)

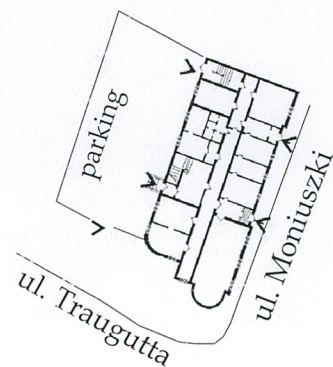
Karta po wypełnieniu podlega ochronie na podstawie przepisów prawa autorskiego

26. Załączniki

Wkładka

ZAŁĄCZNIK DO KARTY EWIDENCYJNEJ NR 1

1. Miejscowość	R A D O M	5. Nazwa zabytku (jak w karcie), adres	6. Zawartość załącznika
2. Gmina	Radom	KAMIENICA	plany fotografie
3. Powiat	Radom		
4. Województwo	mazowieckie	ul. Traugutta 34 26-600 Radom	



Fotografie:

1. Elewacja frontowa, wsch.,
2. Balkon elewacji frontowej,
3. Wnętrze, korytarz międzytraktowy,
4. Elewacja pd.,
- 5-6. Elewacja zach.
7. balkon elewacji pd.



2



3

Opracowanie załącznika (data i podpis)

VII. 2012



4.



5



6



7