

1. Obiekt

Budynek mieszkalny z oficynami

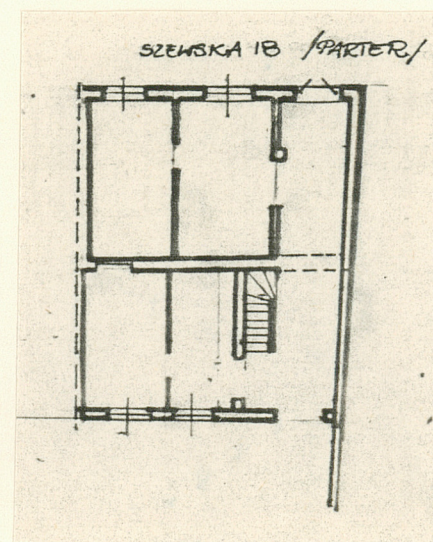
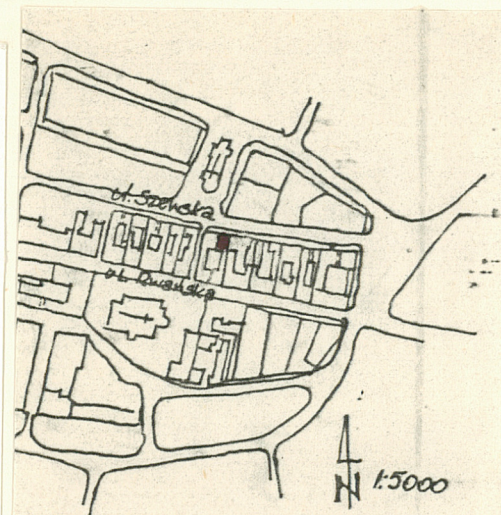
2. Czas powstania

XIX w.

3. Miejscowość

R A D O M

11. Zdjęcia, plan sytuacyjny, rzuty



4. Adres

ul. Szewska 18

nr hipoteczny ..... Rep. 436 .....

5. Przynależność administracyjna

województwo ..... Radom .....

gmina .....

6. Poprzednie nazwy miejscowości

7. Przynależność administracyjna  
przed 1.VI.1975

województwo ..... Kielce .....

powiat ..... Radom .....

8. Właściciel i jego adres

Ryszard Pajączkowski

Radom ul. Rwańska 15

9. Użytkownik i jego adres

Prywatni lokatorzy

Rejon Eksploatacji Domów nr. 3

10. Rejestr zabytków

Nr ..... data .....

autor zdjęć Mariusz Rodak  
data wykonania listopad 1979r.  
miejsce przechowywania negatywów PKZ Radom



12. Autorzy, historia obiektu, określenia stylu.

13. Opis (sytuacja, materiał i konstrukcja, rzut, bryła, elewacje, dach, wnętrze wyposażenie, instalacje)

Budynek usytuowany w północnej pierzei ulicy  
~~Rwańskiej~~. *Szewskiej*  
Murowany, piętrowy podpiwniczony.  
Główne wejście drzwiami dwuskrzydłowymi od ul. *Szew-*  
*skiej*. Mury wykonane z cegły ceramicznej na zaprawie  
wapiennej. Na sklepieniach ceglanych i murach oparte  
legary z krawędziaków do nich bite z wierzchu deski  
podłogowe.  
Połączenie parteru z piętrem poprzez schody drewniane  
zabiegowe.  
Stropy drewniane. Tynki wewnętrzne wykonane z zaprawy  
wapiennej. Tynki zewnętrzne wykonane zaprawą cemento-  
wo-wapienną - od strony podwórka tynk odpada.  
Poddasze użytkowe. Dach krokwiowo-jętkowy kryty papą  
na łątach z desek drewnianych.  
Instalacje: elektryczny, wodociągowa, instalacja  
odgromowa.



14. Kubatura	15. Powierzchnia użytkowa	16. Przeznaczenie pierwotne	17. Użytkowanie obecne
930m <sup>3</sup>	306m <sup>2</sup>	Budynek mieszkalny	I - mieszkalne i handlowe II - mieszkalne III - mieszkalne
18. Prace budowlane i konserwatorskie, ich przebieg i dokumentacja		19. Stan zachowania (fundamenty, ściany zewnętrzne, ściany wewnętrzne, sklepienia, stropy, konstrukcje dachowe, pokrycie dachu, wyposażenie i instalacje)	
		Stan techniczny średni. Budynek wymaga remontu	
20. Najpilniejsze postulaty konserwatorskie			



21. Akta archiwalne (rodzaj akt, numer i miejsce przechowywania)

22. Bibliografia

23. Źródła ikonograficzne i fotografie (rodzaj, miejsce przechowywania, sygnatury)

24. Uwagi różne

25. Wypełnił

Mariusz Rodak

listopad 1979r.

26. Sprawdził