

1. Obiekt

Budynek mieszkalny

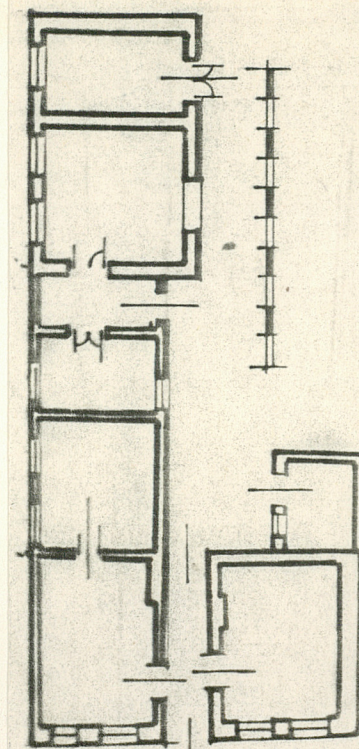
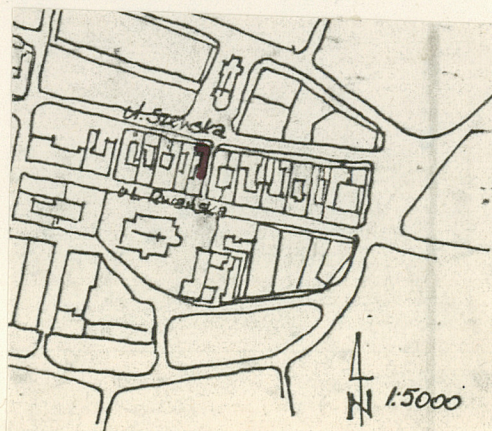
2. Czas powstania

XIX w.

3. Miejscowość

Radom

11. Zdjęcia, plan sytuacyjny, rzuty

UL. SZEWSKA 14.
PARTER

4. Adres

ul. Szewska 14

nr hipoteczny Rep. 466

5. Przynależność administracyjna

województwo Radom

gmina

6. Poprzednie nazwy miejscowości

7. Przynależność administracyjna
przed 1.VI.1975

województwo Kielce

powiat Radom

8. Właściciel i jego adres

Franciszek i Maria Malczewscy

Rado ul. Bławatna 15

9. Użytkownik i jego adres

Prywatni lokatorzy

10. Rejestr zabytków

Nr data

autor zdjęć Mariusz Rodak
data wykonania listopad 1979r.
miejsce przechowywania negatywów PKZ Radom

12. Autorzy, historia obiektu, określenia stylu.

13. Opis (sytuacja, materiał i konstrukcja, rzut, bryła, elewacje, dach, wnętrze wyposażenie, instalacje)

Budynek usytuowany w południowej pierzei ulicy Szewskiej.
Mury piwnic częściowo murowane z kamienia łamanego.
Wejście główne do budynku znajduje się od ul. Szewskiej drzwiami dwuskrzydłowymi.
Mury parteru z cegły. Poddasze nieużytkowe. Dach krokwiowo-jętkowy, kryty papą.
Tynki wewnętrzne ścian i sufitów wapienne i wapienno-cementowe na murach i matach trzcinowych.
Tynki zewnętrzne wapienno-cementowe.
Instalacje: elektryczna, wodociągowa, odgromowa, piece.
Konstrukcja budynku mieszana, tradycyjna.
Ściany o powierzchni 92,48m² murowane, na których oparte belki drewniane na nich konstrukcja dachu

14. Kubatura 250 m³	15. Powierzchnia użytkowa	16. Przeznaczenie pierwotne Budynek mieszkalny	17. Użytkowanie obecne I - mieszkalne
18. Prace budowlane i konserwatorskie, ich przebieg i dokumentacja		19. Stan zachowania (fundamenty, ściany zewnętrzne, ściany wewnętrzne, sklepienia, stropy, konstrukcje dachowe, pokrycie dachu, wyposażenie i instalacje) Stan techniczny średni. Budynek wymaga remontu	
20. Najpilniejsze postulaty konserwatorskie			

21. Akta archiwalne (rodzaj akt, numer i miejsce przechowywania)

22. Bibliografia

23. Źródła ikonograficzne i fotografie (rodzaj, miejsce przechowywania, sygnatury)

24. Uwagi różne

25. Wypełnił

Mariusz Rodak

listopad 1979r.

26. Sprawdził