

Nr

A

B

C

D

E

F

G

H

I

J

K

L

M

N

O

P

R

S

T

U

V

W

X

Y

Z

MAZOWIECKIE

80 37

1. Obiekt zabytkowy

728/30

SPICHRZ

2. Miejscowość gm. NOWY DWÓR
MODLIN a.m. NOWY DWÓR

3. Wiek

XIX

4. Styl

5. Kubatura m³

ok. 30000

6. Powierzchnia w m²

a) zabytkowa:

b) użytkowa:

20. Przynależność administracyjna

a) województwo

b) powiat

c) gmina

7. Materiał budowlany

przed zniszczeniem

po odbudowie

11. Ilość budynków

2

14. Grunty należące do zabytku:

ha

12. Ilość kondygnacji

3,4

a) ogrody stylowe

13. Użytkowanie wnętrza według ilości:

b) sady i grunty uprawne

a) izb mieszkalnych

c) lasy

b) innych pomieszczeń

d) wody

c) piwnic

e) inne

21. Stacja

Nazwa stacji

Odległość od stacji w km

a) kolejowa

Nowy Dwór

3

b) autobusowa

Modlin

2

22. Właściciel i jego adres

wojsko Polskie

23. Użytkownik i jego adres

Miekkar

24. Inwestor i jego adres

8. Wyposażenie architektoniczne

Piec kominowy

15. Przeznaczenie pierwotne budynku

Spichlerz

16. Użytkowanie w latach ubiegłych

Spichlerz - miodnica

17. Użytkowanie obecne

nie użytkowany

18. Nadaje się do użycia na

Spichlerz

9. Autorzy i data budowy i przebudowy

Zbudowany w I poł. XIX w.
przez Józefa Jędraka Goya

19. Data, rodzaj i stopień zniszczeń i odbudowy

10. Udostępnienie

utrudzić

Data

O P I S

Zniszczenia
%dbu-
dowa
%

VIII. 1939 r.

nie użytkowany

XI. 1939 r.

- II -

XII. 1945 r.

Spichlerz

40

1959

RUINA

75

25. Rejestr zabytku Nr 1063
rok 3.04.1957
miejsce przechowywania

26. Nazwa księgi hipotecznej

27. Nr hipoteczny

28. Akta

29. Fotografie

30. Inwentaryzacja pomiarowa

Z Y X W V U T S

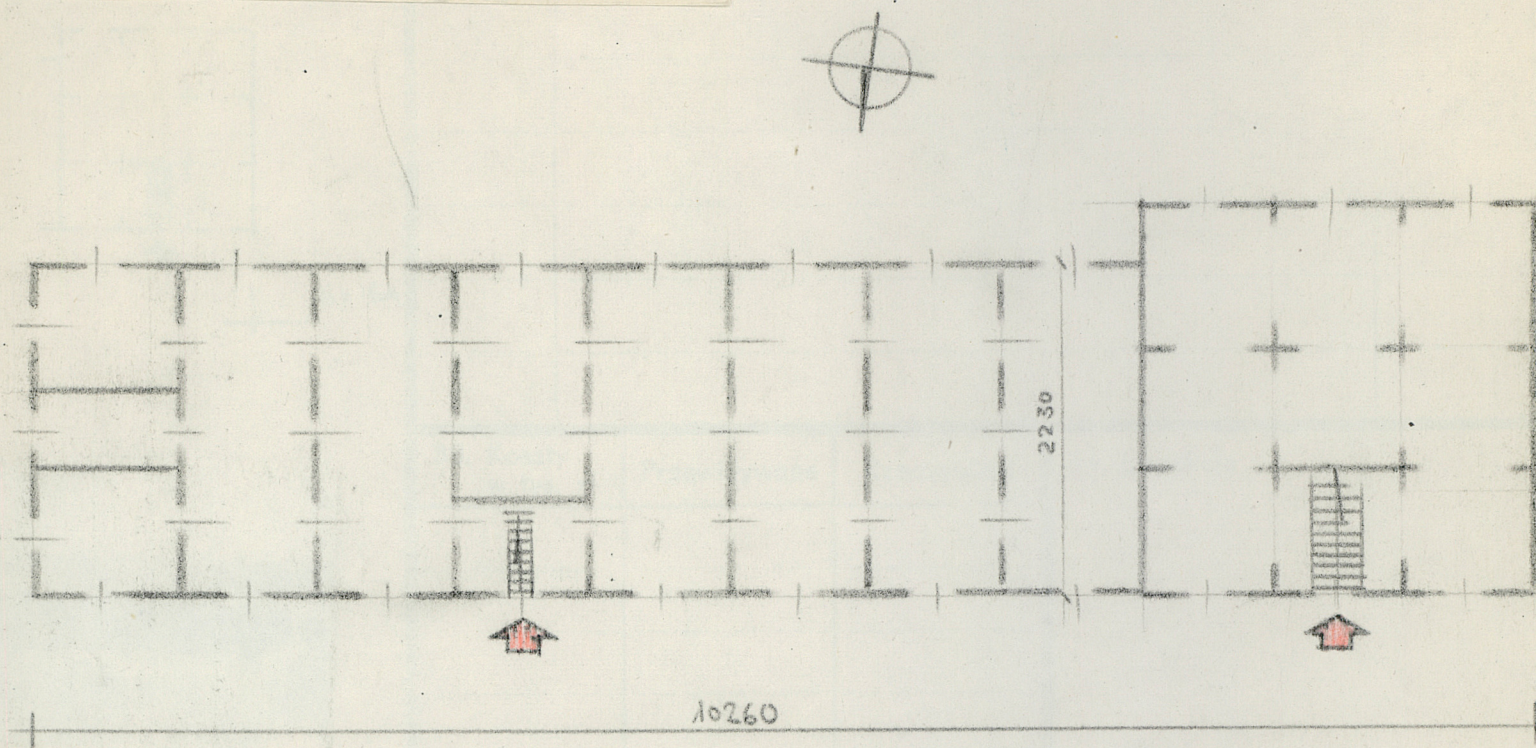
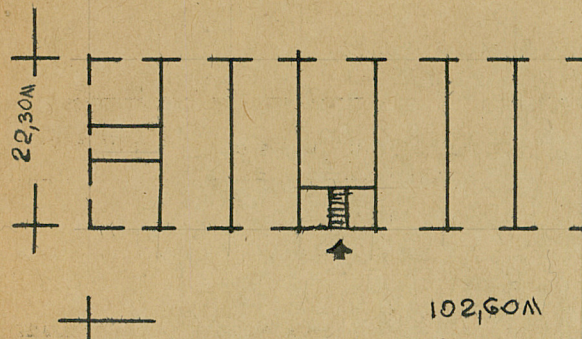
skala: . . . 1:500 . . .

31. Szkic sytuacyjny, plan schematyczny, uwagi

data wypełnienia . . . 25. IX. 59R . . .

h = ok. 16 m

podpis wykonawcy . . . *Wojcik* . . .



35. Uwagi różne

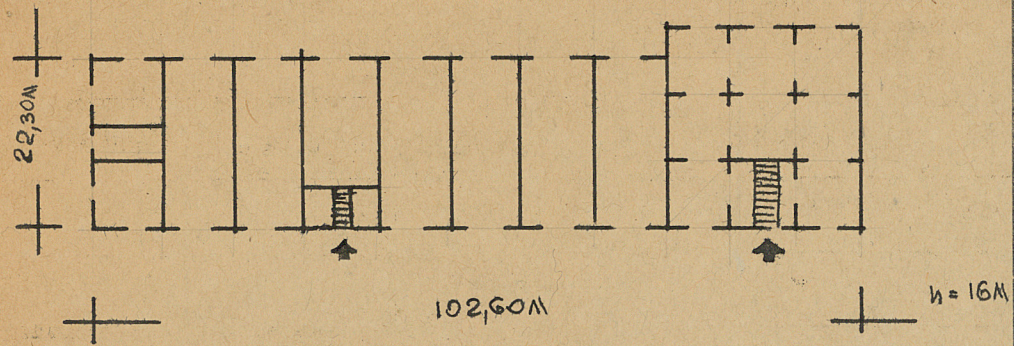
36. Wypełnił dnia *PRZEDSIEN 59R*

Wojcik

37. Sprawdził dnia

Z Y X W V U T S R P O N M L K J I H G F E D C B A

31. Szkic sytuacyjny, plan schematyczny, uwagi opisowe, fotografia



32. Przebieg prac konserwatorskich

Rok	Wyszczególnienie prac	Koszty tys. zł

33. Koszty
w tys. zł

Przewidywane

Rzeczywiste

34. Inspekcje

Koszty w tys. zł	Przewidywane	Rzeczywiste

35. Uwagi różne

36. Wypełnił dnia WRZESIEŃ 59R

[Signature]

37. Sprawdził dnia



