

1. Obiekt

BUDYNEK MIESZKALNY

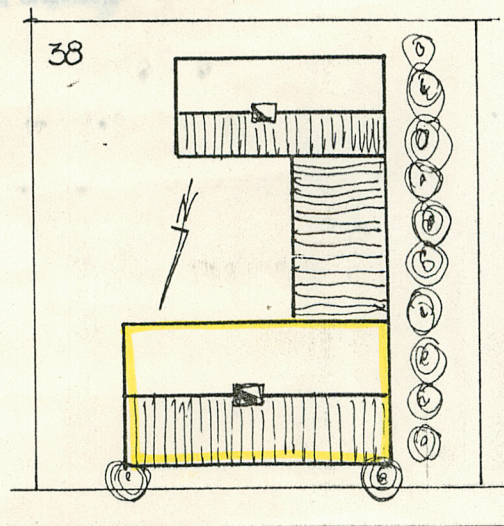
2. Czas powstania

koniec XXw.

3. Miejscowość

STRZEGOWO - OSADA

11 Zdjęcia. rzut, przekrój, sy



4. Adres

Strzegowo - Osada

nr hipoteczny

ul. Kościelna 39

5. Przynależność administracyjna

województwo ciechanowskie

gmina

Strzegowo - Osada

6. Poprzednie nazwy miejscowości

j.w.

7. Przynależność administracyjna  
przed 1 VI 1975

województwo warszawskie

powiat

Mława

8. Właściciel i jego adres

Franciszek Kulas

Strzegowo ul. Kościelna 39

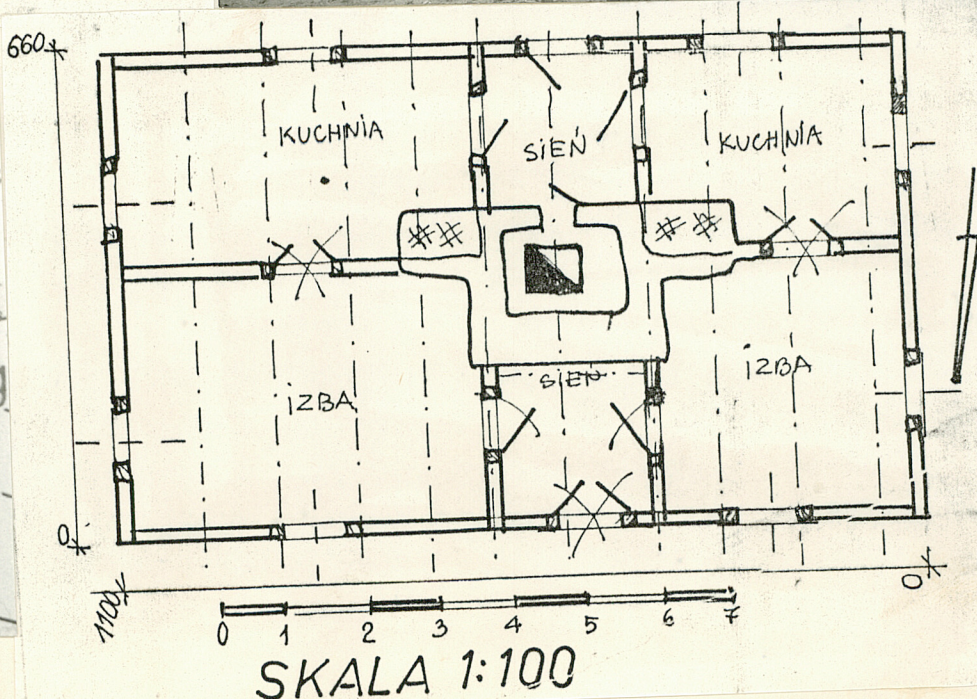
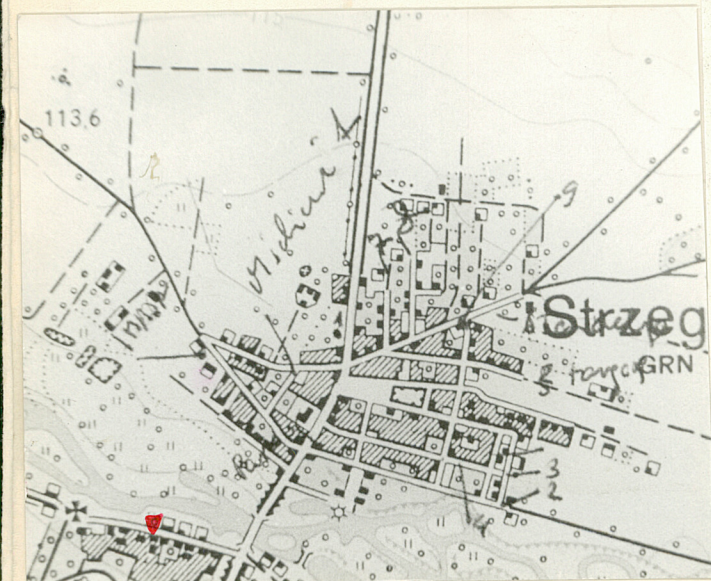
9. Użytkownik i jego adres

j.w.

10. Rejestr zabytków

Nr

data





12. Autorzy, historia obiektu, określenia stylu.

Budowniczym obiektu był dziadek  
obecnego właściciela. Styl  
miejscowy regionalny.

13. Opis sytuacji, materiał i konstrukcja, rzut, bryła, elewacje, wnętrze, wyposażenie, instalacje

Usytuowany na lewym brzegu Wkry. Stoi w odległości około 150 m od kościoła parafialnego, 80 m od rzeki, frontem do ulicy Kościelnej. Materiał: Podmurówka wykonana z kamieni polnych i cegieł łączonych zaprawą wapienną. Podwalina wykonana z drewna sosnowego łączona na węglach na zamek prosty. Ściany zewnętrzne wykonane z tarych belek sosnowych łączonych na węglach na zamek prosty. Od strony zachodniej ściany obite papą i płytą pilśniową mięką. Ściany wewnętrzne wykonane z belek sosnowych zapuszczanych w ściany zewnętrzne obustronnie tynkowane zaprawą wapienno - glinianą. Podłogi z desek na legarach, stropy. Stropy z belek opartych na opasiu zaszałowane od strony strychu deskami. Wieżba dachowa wykonana w konstrukcji krokwiowej. Krokwie zamocowane są na belkach stropowych wzmocnione jętkami przybitymi w 1/2 ich wysokości, krokwie połączone są ze sobą na zakładkę. Dach pokryty jest płytami asbesto-cementowymi. Szczyty zaszałowane deskami na styk. Połącze dachu zabezpieczone deskami. Otwory: drzwi zamocowane w futrynach skrzynkowych płycinowe dwuskrzydłowe i sponowe, oraz jednoskrzydłowe płycinowe i sponowe. Okna dwuskrzydłowe i trójdzielne, zamocowane w futrynach skrzynkowych. Elewacja północna: centralnie umieszczony prostokąty otwór drzwiowy ze świetlikiem, po prawej i lewej stronie po jednym otworze okiennym. Bryła: jednokondygnacyjna, podpiwniczona. dach dwuspadowy. Kształt: prostokątny szerokofrontowy, symetryczny. Wyposażenie: centralnie umieszczony system kominowy składa się z dwóch trzonów kuchennych i ocieplaczy. System kominowy butelkowy zbudowany z gliny i cegły. Instalacja: elektryczna.



14. Kubatura 200 m <sup>3</sup>	15. Powierzchnia użytkowa 50 m <sup>2</sup>	16. Przeznaczenie pierwotne Budynek mieszkalny	17. Użytkowanie obecne Budynek mieszkalny
18. Prace budowlane i konserwatorskie, ich przebieg i dokumentacja <p>W roku 1957 zbudowano przybudówkę łączącą budynek z sąsiednim dome. Wmieniono również poszycie dachu.</p>		19. stan zachowania (fundamenty, ściany zewnętrzne, ściany wewnętrzne, sklepienia, stropy, konstrukcje dachowe, pokrycie dachu, wyposażenie i instalacje) <p>Ogólny stan zachowania dość dobry. Fundamenty w stanie technicznym dość dobrym. Widocznie zniszczenia spowodowane podsiąkaniem kapilarnym. Podwalina wykonana z drewna sosonowego zniszczona na skutek działania owadów. Ściany zewnętrzne zniszczone w 20% na skutek działania owadów i grzybów,</p>	
		20. Najpilniejsze postulaty konserwatorskie	



21. Akta archiwalne (rodzaj akt, numer i miejsce przechowywania)

24. Uwagi różne

25. Opracował

tekst Magdalena Marchlewska 27.04.87  
imię, nazwisko, data, podpis

plany, rysunki Magdalena Marchlewska 27.04.87  
imię, nazwisko, data, podpis

zdjęcia fotogr. Magdalena Marchlewska 27.04.87  
imię, nazwisko, data, podpis

miejsce przechowywania negatywów BB i DZ Ciechanów

Karta po wypełnieniu podlega ochronie na podstawie przepisów prawa autorskiego

22. Bibliografia

26. Adnotacje o inspekcjach, informacje o zmianach (daty, imiona i nazwiska wypełniających)

23. Źródła ikonograficzne i fotografia (rodzaj, miejsce przechowywania, sygnatury)

27. Załączniki



1. Miejscowość

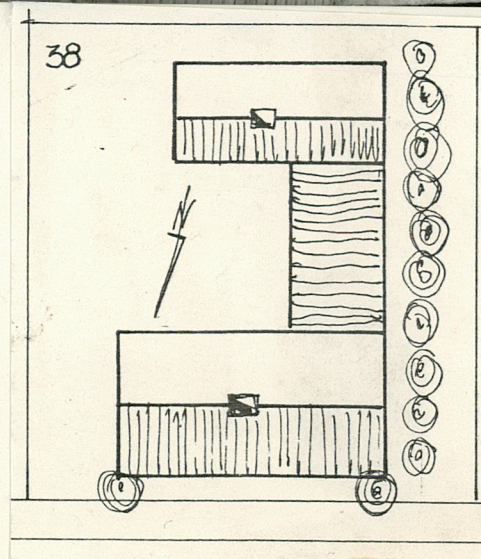
STRZEGOWO

2. Obiekt (nazwa jak w karcie)

BUDYNEK MIESZKALNY

3. Zawartość wkładki (nazwa obiektu lub materiału uzupełniającego)

ZDJECIA



Wkładkę założył: **Wojciech Marchlewski 24.07.87**

(imię, nazwisko, data)

Miejsce przechowywania negatywów: **BB i DZ Ciechanów**