

Nr

A B C D E F G H I J K L M N O P R S T U V W X Y Z

58

1. Obiekt zabytkowy

KAMIENICA

STARY RYNEK

NR 25

2. Miejscowość

PŁOCK

3. Wiek

XIX

4. Styl

neoklas

5. Kubatura m³

465

6. Powierzchnia w m²

a) zabytkowa: 49

b) użytkowa: 49

20. Przynależność administracyjna

a) województwo

warszawskie

b) powiat

c) gmina

7. Materiał budowlany

przed zniszczeniem

po odbudowie

11. Ilość budynków

1

14. Grunty należące do zabytku:

ha

12. Ilość kondygnacji

3

a) ogrody stylowe

13. Użytkowanie wnętrza według ilości:

a) izb mieszkalnych

+ kuchnia 12

b) innych pomieszczeń

1

d) wody

c) piwnic

e) inne

21. Stacja

Nazwa stacji

Odległość od stacji w km

a) kolejowa

Płock

w km

b) autobusowa

— — —

— — —

22. Właściciel i jego adres

MRN

23. Użytkownik i jego adres

ADM

24. Inwestor i jego adres

MRN

8. Wyposażenie architektoniczne

we wnętrzu brak wystroju

15. Przeznaczenie pierwotne budynku

mieszkalny

16. Użytkowanie w latach ubiegłych

— — —

17. Użytkowanie obecne

— — —

18. Nadaje się do użycia na

— — —

9. Autorzy i data budowy i przebudowy

1 projekt XIX w.

19. Data, rodzaj i stopień zniszczeń i odbudowy

Data

O P I S

Zniszczenia
% / %dbudowa
% / %

VIII. 1939 r.

XI. 1939 r.

XII. 1945 r.

1950

reimont bierzeży Foga

VI. 1966

stan dobry

25. Rejestr zabytku Nr

128/538

30.09.1962 rok

miejsce przechowywania

26. Nazwa księgi hipotecznej

27. Nr hipoteczny

28. Akta

MGK

29. Fotografie

WKZ

30. Inwentaryzacja pomiarowa

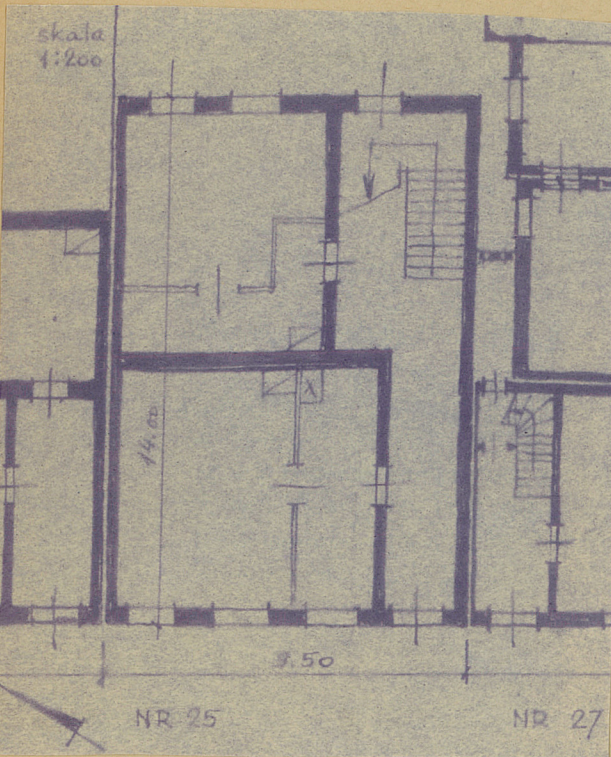
brak

10. Udostępnienie

dobry

Z Y X W V U T S R P O N M L K J I H G F E D C B A Nr

31. Szkic sytuacyjny, plan schematyczny, uwagi opisowe, fotografia



h. 9.5 fot. 1966r.



32. Przebieg prac konserwatorskich

[illegible][illegible]

rózne

36. Wypełnił dnia 14
Mardecka Witwicki

37. Sprawdził dnia

15. VI. 1966

mgr. Wacław Kochanowski

Nr

A

B

C

D

E

F

G

H

I

J

K

L

M

N

O

P

R

S

T

U

V

W

X

Y

Z

MAZOWIECKIE

59

1. Obiekt zabytkowy

Dom przy Starym Ryнку 17²⁵ ul. Narutowicza

2. Miejscowość

Płock

3. Wiek XVIII XIX

4. Styl

5. Kubatura m³6. Powierzchnia w m²

a) zabytkowa:

b) użytkowa:

20. Przynależność administracyjna

a) województwo

b) powiat

c) gmina

Warszawskie
Płock

7. Materiał budowlany

przed zniszczeniem

po odbudowie

11. Ilość budynków

1

14. Grunty należące do zabytku:

ha

12. Ilość kondygnacji

3

a) ogrody stylowe

b) sady i grunty uprawne

c) lasy

d) wody

e) inne

13. Użytkowanie wnętrza według ilości:

a) izb mieszkalnych

b) innych pomieszczeń

c) piwnic

a) ściany

cegła

b) sklepienia

c) stropy

d) wiązania dachu

e) krycie dachu

21. Stacja

nazwa stacji

odległość od stacji w km

a) kolejowa

Płock

w / m.

b) autobusowa

Płock

w / m.

22. Właściciel i jego adres

23. Użytkownik i jego adres

24. Inwestor i jego adres:

25. Rejestr zabytku nr _____
rok _____ miejsce przechowywania

26. Nazwa księgi hipotecznej 27. Numer hipoteczny

28. Akta

29. Fotografie

30. Inwentaryzacja pomiarowa

8. Wyposażenie architektoniczne

15. Przeznaczenie pierwotne budynku

mieszkalne

16. Użytkowanie w latach ubiegłych

j.w.

17. Użytkowanie obecne

j.w.

18. Nadaje się do użycia na:

j.w.

9. Autorzy i data budowy i przebudowy

19. Data, rodzaj i stopień zniszczeń i odbudowy

Data

O P I S

zniszczona
% odbudowa
%

VIII. 1939 r.

XI. 1939 r.

XII. 1945 r.

10. Udostępnienie

stałe

31. Szkic sytuacyjny, plan schematyczny, uwagi opisowe, fotografia



Nr. 16

Nr. 17.

ob. 25

o 27

Opis.

Wstawiamy balnicowe do drągi. Wstawiamy z cegły,
dymkowany, dwupiętrowy, pięciosłupowy, z belkami polskimi
wykalkulowanymi po belkach zakurkowymi przez polatry.

32. Przebieg prac konserwatorskich

rok	Wyszczególnienie prac	Koszt tys. zł

33. Koszty w tys. zł

przewidywane

rzeczywiste

34. Inspekcje

35. Uwagi różne

36. Wypełnił dnia

37. Sprawdzał dnia