

1. Obiekt

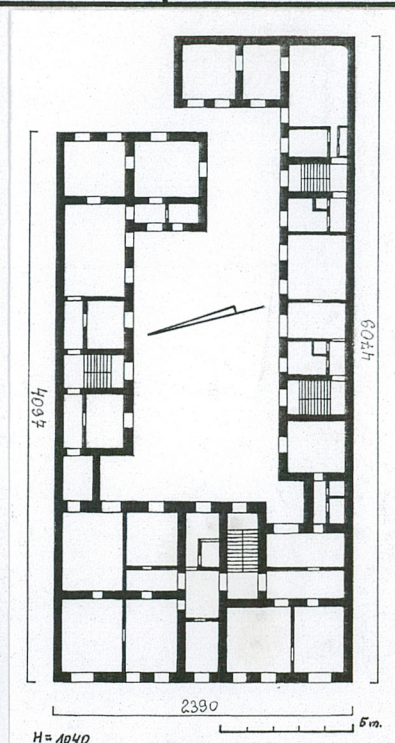
KAMIENICA

2. Czas powstania

ok. 4 ćw. XIX w.

3. Miejscowość

R A D O M



4. Adres

ul. Piłsudskiego 4 (d. Nowotki 4)

nr hipoteczny

lub ewid. gruntów

5. Przynależność administracyjna

województwo

mazowieckie

gmina

Radom

6. Poprzednie nazwy miejscowości

7. Przynależności administracyjna
przed 1 VI 1975

województwo

warszawskie

powiat

radomski

8. Właściciel i jego adres

Gmina Radom

ul. Kilińskiego 30

26-600 Radom

9. Użytkownik i jego adres

Administracja Domów Mieszkalnych Nr 4

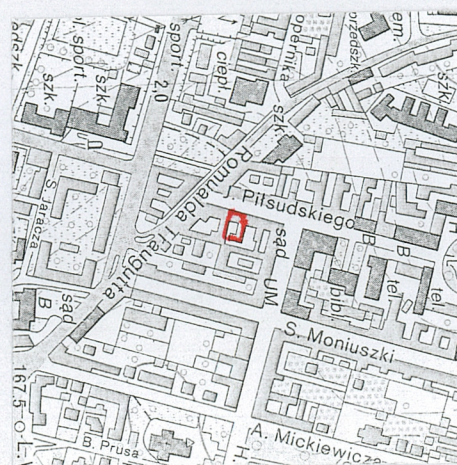
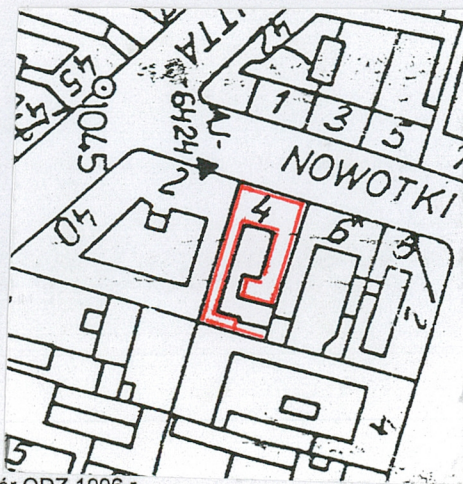
ul. Szklana 9

26-600 Radom

10. Rejestr zabytków

Nr 256

data 21.03.84



Brak danych dotyczących historii budynku. Został on wzniesiony najprawdopodobniej w 4 ćw. XIX w.

Sytuacja: Budynek usytuowany w centralnej części miasta, we wschodniej pierzei ulicy Piłsudskiego, na odcinku pomiędzy ulicą Traugutta a ulicą Sienkiewicza. Frontem zwrócony w kierunku zachodnim. Od frontu, po drugiej stronie wysadzananej drzewami ulicy, zwarta zabudowa mieszkalna. Od północy i południa zabudowa sąsiednich działek.

Materiał, konstrukcja, technika:

ściany: murowane z cegły, otynkowane

stropy: drewniane z podsufitką, otynkowane; Kleina

więźba dachowa: drewniana, płatwiowo-kleszczowa

pokrycie dachu: papa na deskach

schody: żeliwne, dwubiegowe, z drewnianymi stopniami i ozdobną balustradą w części frontowej i drugiej klatce schodowej prawej oficyny; drewniane, policzkowe, dwubiegowe w lewej oficynie i pierwszej klatce schodowej prawej oficyny

posadzki: klepka, terakota, cementowe

podłogi: drewniane na legarach na podestach klatek schodowych w oficynach

drzwi: **zewnętrzne:** drewniane ramowo-płycinowe, prostokątne, jednoskrzydłowe; drewniane, ramowo-płycinowe, prostokątne, dwuskrzydłowe, z prostokątnym, dwuskrzydłowym nadświetlem; drewniane, ramowo-płycinowe, prostokątne, jednoskrzydłowe, z prostokątnym, przeszklonym nadświetlem; **wewnętrzne:** ramowo-płycinowe, prostokątne, dwuskrzydłowe i jednoskrzydłowe; drewniane, płytowe, prostokątne, dwuskrzydłowe i jednoskrzydłowe; drewniane, od zewnątrz odeskowane pionowo, prostokątne, dwuskrzydłowe i jednoskrzydłowe

okna: drewniane, ościeżnicowe, prostokątne, dwuskrzydłowe, z uchylnym nadświetleniem, podwójne, częściowo wymienione na identyczne plastikowe; drewniane, ościeżnicowe, prostokątne, trójskrzydłowe, z trójskrzydłowym nadświetleniem, podwójne; ościeżnicowe, prostokątne, jednoskrzydłowe, z jednoskrzydłowym nadświetleniem, podwójne

Rzut: Część frontowa budynku na planie prostokąta, z ryzalitem od strony podwórza, mieszczącym m. in. klatkę schodową, dostępną z przejazdu bramnego. Układ wewnątrz pierwotnie dwutraktowy, obecnie częściowo przebudowany. Oficyny boczne na planie litery „L”. Prawa dłuższa, jednotraktowa, z pomieszczeniami dostępnymi z dwóch klatek schodowych. Lewa pierwotnie najprawdopodobniej również jednotraktowa, obecnie przebudowana.

Bryła: Część frontowa budynku i oficyny trójkondygnacyjne. Oficyny boczne podpiwniczone. Część frontowa nakryta dachem dwuspadowym. Oficyny nakryte dachami pulpitowymi.

Dalszy ciąg opisu na załączniku nr 1.

14. Kubatura	15. Powierzchnia użytkowa	16. Przeznaczenie pierwotne	17. Użytkowanie obecne
8.870,41 m ³	ok. 1.300 m ²	budynek mieszkalny	budynek mieszkalny z usługami w parterze
18. Prace budowlane i konserwatorskie, ich przebieg i dokumentacja (po 1945 r.)		19. Stan zachowania (fundamenty, ściany zewnętrzne, ściany wewnętrzne, sklepienia, stropy, konstrukcje dachowe pokrycie dachu, wyposażenie i instalacje)	
		Dobry.	
20. Najpilniejsze postulaty konserwatorskie			

21. Akta archiwalne i źródła ikonograficzne (rodzaj, numer i miejsce przechowywania)

23. Uwagi różne

24. Opracowanie karty ewidencyjnej

tekst Maria Dorota Rutkowska 18.10.1999 r.
..... imię, nazwisko, data, podpis

plany, rysunki Maria Dorota Rutkowska 18.10.1999 r.
..... imię, nazwisko, data, podpis

zdjęcia fotograficzne Maria Dorota Rutkowska 18.10.1999 r.
..... imię, nazwisko, data, podpis

miejsce przechowywania negatywów w zbiorach autora

KARTA PO WYPEŁNIENIU PODLEGA OCHRONIE NA PODSTAWIE PRAWA AUTORSKIEGO

22. Bibliografia

25. Adnotacje o inspekcjach, informacje o zmianach (daty, imiona i nazwiska wypełniających)

26. Załączniki

- Nr 1 – Dalszy ciąg opisu
- Nr 2 – Dokumentacja fotograficzna
- Nr 3 – Dokumentacja fotograficzna

1. Miejscowość 2. Gmina 3. Województwo	Radom Radom mazowieckie	4. Obiekt (nazwa jak w karcie) KAMIENICA ul. Piłsudskiego 4	5. Zawartość wkładki (nazwa materiału uzupełniającego) Dalszy ciąg opisu
--	-------------------------------	---	---

Dalszy ciąg opisu:

Elewacje: zachodnia (fasada): Trójkondygnacyjna. Dolna kondygnacja boniowana, dziewięcioosiowa, pozostałe dwie kondygnacje siedmioosiowe. Pomiędzy pierwszą a drugą kondygnacją gzyms kordonowy na wolutowych wspornikach zdobionych dekoracją roślinną, umieszczonymi na osiach środkowych otworów dolnej kondygnacji. Osie skrajne po dwie w przyziemiu i po jednej w wyższych kondygnacjach ujęte pseudoryzalitami, boniowanymi również w drugiej i trzeciej kondygnacji. Całość zwieńczona wydatnym gzymsem koronującym, w partii pseudoryzalitów z wolutowymi wspornikami zdobionymi palmetami, w części pomiędzy pseudoryzalitami z fryzem kostkowym. W osi środkowej parteru prostokątny otwór przejazdu bramnego. W trzeciej i siódmej osi prostokątne otwory wejściowe. W pozostałych osiach tej kondygnacji prostokątne otwory okienne z gzymsem podokiennym. W drugiej i trzeciej kondygnacji prostokątne otwory okienne w profilowanych obramieniach z uszakami. Pod oknami obu tych kondygnacji profilowane odcinki gzymsu podokiennego na wolutowych wspornikach zdobionych w drugiej kondygnacji palmetami. Pomiędzy wspornikami płyciny, w drugiej kondygnacji z dekoracją roślinną. W drugiej kondygnacji otwory okienne w osi środkowej i osiach skrajnych z trójkątnymi szczytami zdobionymi dekoracją roślinną, w osi drugiej i szóstej z odcinkami profilowanego gzymsu, na którym niewielkie kobiece główki pomiędzy wolutowymi spływami. W trzeciej kondygnacji nad oknami odcinki profilowanego gzymsu. Oś środkowa w drugiej i trzeciej kondygnacji ujęta boniowanymi lizenami z kartuszami w górnej części. W drugiej i szóstej osi pierwszego piętra oraz w trzeciej i piątej osi drugiego piętra żeliwne balkony z bogato zdobionymi balustradami.

wschodnia części frontowej: Trójkondygnacyjna, pięcioosiowa, z pseudoryzalitem ujmującym drugą i trzecią oś. Zwieńczona profilowanym gzymsem. Pomiędzy kondygnacjami gzyms kordonowy. W trzeciej osi przyziemia prostokątny, zamknięty łukiem odcinkowym otwór przejazdu bramnego. W drugiej osi prostokątne, zamknięte łukiem pełnym otwory okienne klatki schodowej. Pozostałe okna prostokątne.

południowa lewej oficyny bocznej: Trójkondygnacyjna, pięcioosiowa, z pseudoryzalitem klatki schodowej ujmującym drugą oś. Zwieńczona profilowanym gzymsem. Pomiędzy kondygnacjami gzyms kordonowy. Wszystkie otwory okienne i otwór wejściowy prostokątne.

północna prawej oficyny bocznej: Trójkondygnacyjna, dziesięcioosiowa, z pseudoryzalitami ujmującymi trzecią i czwartą oraz dziewiątą i dziesiątą oś, zwieńczona profilowanym gzymsem. Pomiędzy kondygnacjami gzyms kordonowy. W trzeciej i dziewiątej osi przyziemia prostokątne otwory wejściowe. W pozostałych osiach tej kondygnacji i we wszystkich osiach kondygnacji wyższych prostokątne otwory okienne. Okna szóstej osi obu pięter z balkonami.

Instalacje: elektryczna, wodno-kanalizacyjna, centralnego ogrzewania, gazowa.

Wkładkę założył:
Maria Dorota Rutkowska 18.10.1999 r.
(imię, nazwisko, data)

Miejsce przechowywania negatywów:

1. Miejscowość Radom
2. Gmina Radom
3. Województwo mazowieckie

4. Obiekt (nazwa jak w karcie)
KAMIENICA
ul. Piłsudskiego 4

5. Zawartość wkładki (nazwa materiału uzupełniającego)
Dokumentacja fotograficzna



1.



2.



3.

Wkładkę założył: Maria Dorota Rutkowska 18.10.1999 r.
(imię, nazwisko, data)

Miejsce przechowywania negatywów: w zbiorach autora

1. Fragment elewacji frontowej.
2. Okno z balkonem w drugiej kondygnacji elewacji frontowej.
3. Okno w drugiej kondygnacji elewacji frontowej.



4.

- 4. Okno w trzeciej kondygnacji elewacji frontowej.
- 5. Gzyms koronujący elewacji frontowej.



5.

1. Miejscowość Radom
 2. Gmina Radom
 3. Województwo mazowieckie

4. Obiekt (nazwa jak w karcie)
KAMIENICA
 ul. Piłsudskiego 4

5. Zawartość wkładki (nazwa materiału uzupełniającego)
 Dokumentacja fotograficzna



6.



7.



8.

6. Część frontowa elewacja od podwórza.
 7. Oficyna boczna - prawa.
 8. Oficyna boczna - lewa.

Wkładkę założył: Maria Dorota Rutkowska 18.10.1999 r.
 (imię, nazwisko, data)

Miejsce przechowywania negatywów: w zbiorach autora



9.

9. Podwórze kamienicy.