

Nr

A B C D E F G H I J K L M N O P R S T U V W X Y Z

1. Obiekt zabytkowy

KAMIENICA

STARY RYNEK NR 21

2. Miejscowość

PŁOCK

3. Wiek

XIX

4. Styl

eklekt

5. Kubatura m³

702

6. Powierzchnia w m²

a) zabytkowa: 117 b) użytkowa: 117

20. Przynależność administracyjna

a) województwo warszawskie

b) powiat

c) gmina

7. Materiał budowlany

przed zniszczeniem

po odbudowie

a) ściany

cegł

b) sklepienia

-

c) stropy

drewno

d) więzania dachu

-

e) krycie dachu

dachówka
blaszka

11. Ilość budynków

1

12. Ilość kondygnacji

2 1/2

13. Użytkowanie wnętrza według ilości:

a) izb mieszkalnych 12
+ kuchni

b) innych pomieszczeń 1

c) piwnic

14. Grunty należące do zabytku:

ha

a) ogrody stylowe

b) sady i grunty uprawne

c) lasy

d) wody

e) inne

21. Stacja

Nazwa stacji

Odległość od stacji w km

a) kolejowa

PŁOCK

w/m

b) autobusowa

-

-

22. Właściciel i jego adres

MRN.

8. Wyposażenie architektoniczne

wnętrze białe wyposażenie

15. Przeznaczenie pierwotne budynku mieszkalny

16. Użytkowanie w latach ubiegłych

-

17. Użytkowanie obecne

u

18. Nadaje się do użycia na

-

9. Autorzy i data budowy i przebudowy

2 pot. x u.

19. Data, rodzaj i stopień zniszczeń i odbudowy

Data

O P I S

Zniszczenia
%dbudowa
%

VIII. 1939 r.

XI. 1939 r.

XII. 1945 r.

1958

VI 1966

mieszkalny

remont bierzący FGU

stan ołobry

25. Rejestr zabytku Nr 125/535

28.09.1962

rok 1962 miejsce przechowywania

26. Nazwa księgi hipotecznej

27. Nr hipoteczny

28. Akta

MGK

29. Fotografie

WKZ

30. Inwentaryzacja pomiarowa

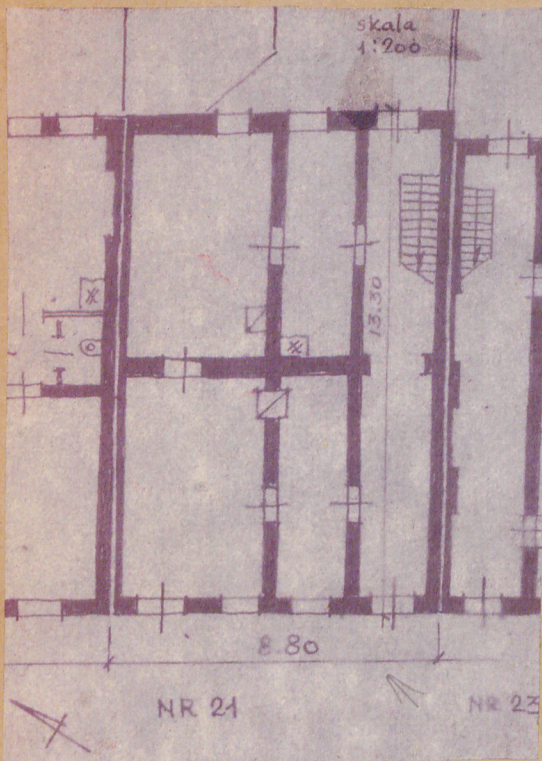
bmk

10. Udostępnienie

dobre

Z Y X W V U T S R P O N M L K J I H G F E D C B A N_r

31. Szkic sytuacyjny, plan schematyczny, uwagi opisowe, fotografia



for 1966.

h. G.



32. Przebieg prac konserwatorskich

[illegible]

33. Koszty
w tys. zł

Przewidywane

Rzeczywiste

34. Inspekcje

i różne

for 1866

36. Wypełnił dnia IX. 58
WARDECKA LOTNICKI

37. Sprawdził dnia

15. VI. 1966

Zjednoczenie - zam. 1858, 18. 11. 57 - 12000 - kart.