

KARTA EWIDENCYJNA ZABYTKU NIERUCHOMEGO WPISANEGO DO REJESTRU ZABYTKÓW

3.Miejscowość

7306
CIECHANÓW

1.Nazwa

DOM MIESZKALNY

2.Czas powstania

1. 30. XX w.

4.Adres

ul. Ks. Piotra Ściegiennego 7
06-400 Ciechanów

nr ewidencyjny działki 455

nr księgi wieczystej

5.Przynależność administracyjna

województwo

mazowieckie

powiat

ciechanowski

gmina

Ciechanów

6.Współrzędne geograficzne

N:52°52'38.32"

E:20°36'58.05"

7.Poprzednie nazwy miejscowości

Ciechanów

8.Właściciel i jego adres

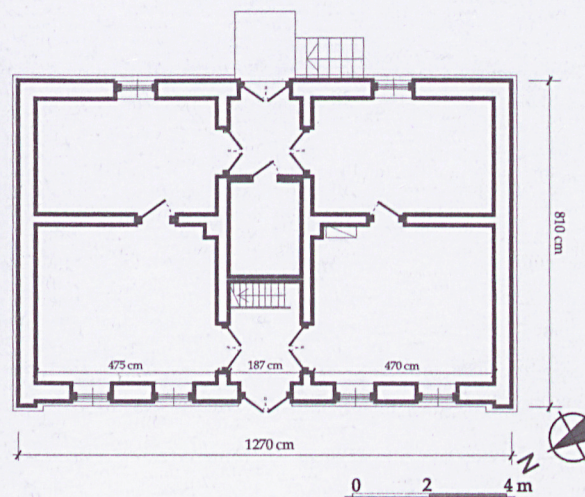
Gmina Miejska Ciechanów
ul. Jana Pawła II 6
06-400 Ciechanów

9.Użytkownik i jego adres

nieużytkowany

10.Formy ochrony

MPZP, Uchwała Nr 479/XL/2014 Rady Miasta
Ciechanów z dn. 26.III.2014 r.



12. Historia obiektu, autorzy, określenie stylu

Dom zapewne wzniesiony ok. 1930 r., w 1962 przejęty na własność miasta i przeznaczony na mieszkania komunalne. Zachowany bez zmian. Remontowany ok. 1985 r. oraz przed 2000 r. Od ponad dziesięciu lat nieużytkowany.

Bez cech stylowych

13. Opis (sytuacja, materiał i konstrukcja, rzut, bryła, elewacje, wnętrze, wyposażenie, instalacje)

SYTUACJA: w centrum miasta, przy ul. Ks. Piotra Ściegiennego 7, na prostokątnej działce siedliskowej, w zabudowie przyulicznej, rozproszonej, w ustawieniu kalenicowym. Działka nieogrodzona, w jej głębi liczne samosiewy.

MATERIAŁ I KONSTRUKCJA: murowany z cegły czerwonej, obustronnie otynkowany. Posadzki betonowe, wylewane. Podłogi drewniane, deskowe, na legarach. Stropy drewniane, belkowe, z otynkowaną podbitką, górny docieplony polepą. Strop piwnicy ceglany, odcinkowy, na treglach, ew. typie stropu Akermana. Więźba dachowa drewniana, krokwiowo-stolcowa, z dwoma ścianami stolcowymi. Pokrycia dachu z blachy ocynkowanej na deskowaniu, na rąbek stojący. Stolarka okienna i drzwiowa drewniana, futrynowa. Okna skrzynkowe, dwuskrzydłowe, sześciopolowe. Stolarka drzwiowa jedno- i dwuskrzydłowa, filongowa, drzwi zewnętrzne z nadświetlem. Drzwi do piwnicy spongowe, zawieszone na żelaznych pasowych zawiasach. Schody wewnętrzne na strych drewniane, policzkowe, jednobiegowe, schody zewnętrzne oraz do piwnicy betonowe wylewane, zewnętrzne z metalowymi poręczami. Kominy ceglane, słupowe, w ścianach. Kaflowe piece grzewcze, w ścianie między kuchnią tzw. ogrzewalnik.

RZUT: na planie prostokąta, dwutraktowy, trójdziałowy. Trakt frontowy (zach.) głębszy od tylnego. Dział środkowy dwukrotnie węższy od bocznych. W trakcie frontowym dwa pokoje i sień między nimi. W trakcie tylnym dwie kuchnie i sień w trakcie środkowym. Między sieniami frontową i tylną łazienka. Piwnice pod traktem tylnym, wielokomorowe połączone wzdłużnym korytarzem.

BRYŁA: parterowa, częściowo podpiwniczona, prostopadłościenna, nakryta wysokim dwuspadowym dachem.

ELEWACJE: otynkowane, na cokole, zwieńczone gzymsem uskokowym. Rozczłonkowane prostokątnymi otworami okiennymi i drzwiowymi. Otwory bez opasek. Elewacja frontowa, zach. – pięcioosiowa, na osi środkowej otwór drzwiowy, na pozostałych otwory okienne. Naroża ujęte lizenami. Pod gzymsem wieńczącym uskok lica ściany tworzący z lizenami rodzaj ramy. Elewacja tylna, wsch. – trójoosiowa, na osiach bocznych otwory okienne, środkowej otwór drzwiowy poprzedzony spocznikiem jednobiegowych przyelewacyjnych schodów. Pod spocznikiem wejście do piwnicy. W partii cokołowej cztery okienka, po dwa z każdej strony schodów. Elewacje szczytowe wsch. i zach. – analogicznie opracowane, bez podziałów. Na osi szczytów otwory okienne.

WNĘTRZE: bez cech je wyróżniających, z otynkowanymi ścianami i stropami. W pokojach i kuchniach deskowe podłogi. W sieni tylnej terakotowe, a w łazience betonowe posadzi. W ścianie działowej traktu pd. kaflowy przyścienny ogrzewalnik. W sieni frontowej deskowa podłoga oraz schody na strych. Komunikacja zewnątrz do obu sieni, komunikacja wewnątrz w układzie traktowym i działowym. Wejście do piwnic od tyłu, pod schodami zewnętrznymi. Pokoje frontowe doświetlone parami okien, kuchnie z pojedynczymi oknami, sienie ciemne. Piwnice doświetlone.

INSTALACJE: elektryczna, wod.-kan., ogrzewanie piecowe.

14. Kubatura	15. Powierzchnia użytkowa	16. Przeznaczenie pierwotne	17. Użytkowanie obecne
ok. 630 m ³	77 m ²	dom mieszkalny	nieużytkowany
18. Stan zachowania		18. Istniejące zagrożenia, najpilniejsze postulaty konserwatorskie	
<p>Ogólny stan obiektu - dostateczny. Zabezpieczony przed dostępem osób trzecich.</p> <p>Ściany - nieznaczne zawilgocenie w partii cokołowej, Podłogi, posadzki - dość dobry, miejscowo ślady długiej eksploatacji, Stropy - dobry, Wieżba dachowa - dobry, Pokrycie dachu - dobry, Stolarka - dostateczny.</p>		<p>Remont odświeżająco-zachowawczy, zabezpieczenie stolarki oraz podłóg.</p>	

20. Akta archiwalne (rodzaj akt, numer i miejsce przechowywania)

21. Uwagi

22. Adnotacje o inspekcjach, informacje o zmianach (daty, imiona i nazwiska wypełniających)

22. Bibliografia

24. Opracowanie karty ewidencyjnej (autor, data i podpis)

Tekst mgr inż. arch. Dagmara Maraśkiewicz, VIII. 2019 r. *Dm*

Plany, rysunki mgr inż. arch. Dagmara Maraśkiewicz, VIII. 2019 r. *Dm*

Fotografie mgr inż. arch. Dagmara Maraśkiewicz, VIII. 2019 r. *Dm*

Miejsce przechowywania negatywówWUOZ..w.Warszawie.Delegatura.w.Ciechanowie....

Karta po wypełnieniu podlega ochronie na podstawie przepisów prawa autorskiego

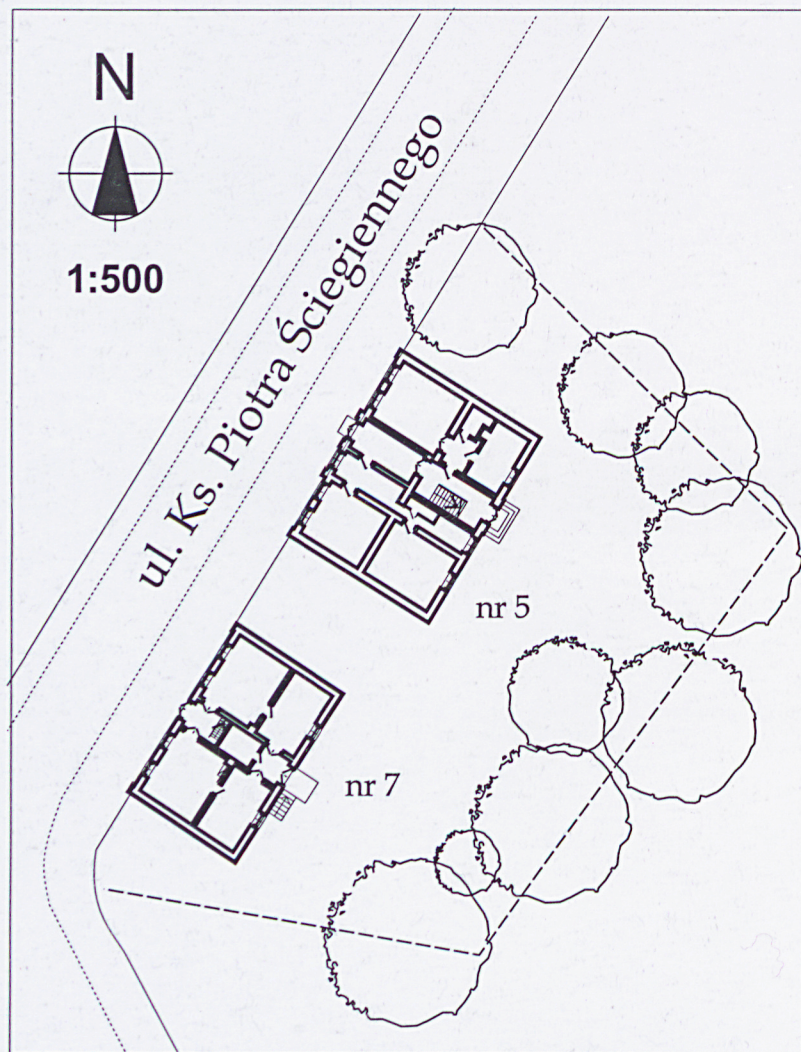
23. Źródła ikonograficzne (rodzaj, sygnatura i miejsce przechowywania)

25. Załączniki

Wkładka - 2

ZAŁĄCZNIK DO KARTY EWIDENCYJNEJ NR 1

1. Miejscowość	CIECHANÓW	5. Nazwa zabytku (jak w karcie), adres DOM ul. Ks. Piotra Ściegiennego 7 06-400 Ciechanów	6. Zawartość załącznika fotografie, plany
2. Gmina	Ciechanów		
3. Powiat	ciechanowski		
4. Województwo	mazowieckie		



Opis fotografii:

- 1-2. Elewacja frontowa, zach.,
3. Elewacja tylna wsch.,
4. Gzyms wieńczący elewacji zach.,
5. Pokój traktu frontowego,
6. Strop piwnicy,
7. Elewacja pd.,
8. Elewacja pn.,
9. Drzwi wewnętrzne,
10. Ogrzewalnik w ścianie działowej,
11. Schody na strych,
12. Więźba dachowa.

2

Opracowanie załącznika (data i podpis)
mgr inż. arch. Dagmara Maraśkiewicz, VIII. 2019 r.

[Signature]



3



4



5



6

ZAŁĄCZNIK DO KARTY EWIDENCYJNEJ NR 2

CIECHANÓW

Ciechanów

ciechanowski

mazowieckie

5. Nazwa zabytku (jak w karcie), adres

DOM

ul. Ks. Piotra Ściegiennego 7

06-400 Ciechanów

6. Zawartość załącznika

fotografie, plany



7

8

9

Opracowanie załącznika (data i podpis)
mgr inż. arch. Dagmara Maraśkiewicz, VIII. 2019 r.

Dag



10



11



12