

1. Obiekt

Budynek mieszkalny

1010m rompydy

u wsi polu ogrodniczym
Mosera

875/2

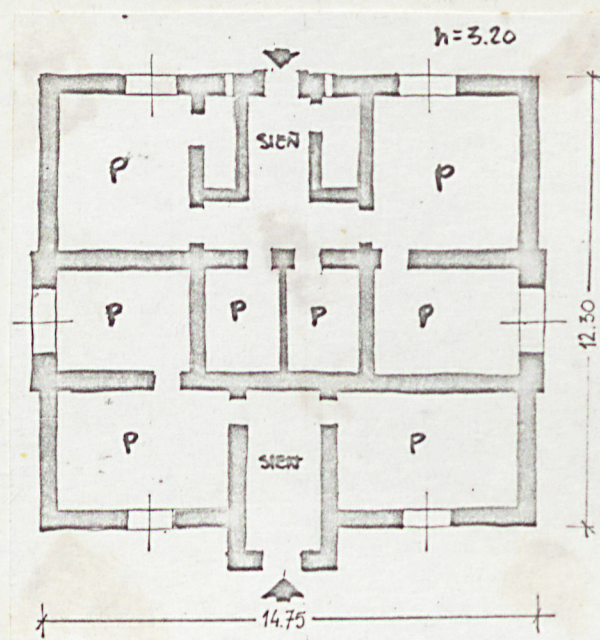
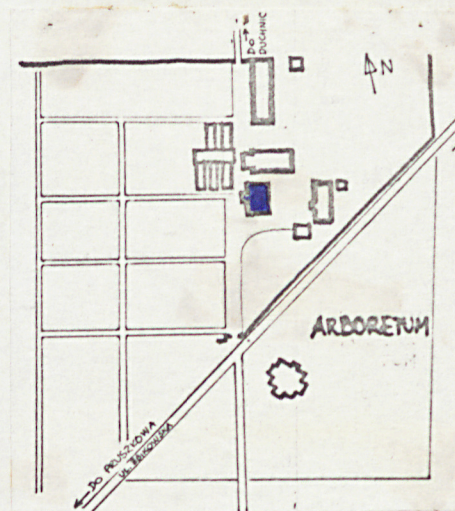
2. Czas powstania

1898-99

3. Miejscowość

PRUSZKÓW - ŻBIKÓW

11. Zdjęcia, plan sytuacyjny, rzuty



4. Adres

ul. Żbikowska nr 56

nr hipoteczny Żbików nr 2

5. Przynależność administracyjna

województwo stołeczne Warszawa

gmina Pruszków

pow. PRUSZKÓW

6. Poprzednie nazwy miejscowości

Żbików

7. Przynależność administracyjna
przed 1.VI.1975

województwo Warszawskie

powiat Pruszków

8. Właściciel i jego adres

Mgr. inż. P. Hoser

9. Użytkownik i jego adres

Rolnicza Spółdzielnia Produkcyjna
w Duchnicach

10. Rejestr zabytków

Nr. 1500 data 8.01.1992

autor zdjęć A. Skalski
data wykonania 1976
miejsce przechowywania negatywów

12. Autorzy, historia obiektu, określenia stylu.

Budynek wzniesiony wraz z sąsiednimi obiektami gospodarstwa ogrodniczego w latach 1898-99 dla P. Hosera z przeznaczeniem na kantor, mieszkanie kierownika, pomocników i praktykantów. Architekt Cz. Domaniewski. Spalony w 1915 /stropy i dach/ odbudowany w 1918.

13. Opis (sytuacja, materiał i konstrukcja, rzut, bryła, elewacje, dach, wnętrze, wyposażenie, instalacje)

Budynek na terenie gospodarstwa ogrod-szkółkarskiego przy ulicy Żbikowskiej, sąsiadujący z pakownią i cieplarnią od płn oraz stajnią od wsch. Murowany z cegły, stropy belkowe z pułapem i podsufitką. Więźba drewniana jętkowa. Dach kryty eternitem. Plan prostokątny, symetryczny wzdłuż osi wsch-zach z płytkimi ryzalitami od płn i pd oraz większymi wejściowymi od zach. Wnętrze rozplanowane symetrycznie. Wejścia od wsch i zach. Budynek dwukondygnacyjny, nakryty dachem dwuspadowym o bryle zwartej. Elewacje wsch i zach trójosiowe, płn i pd jednosiowa, podzielona lizenami i gzymsami. Okna szerokie na łuku odcinkowym, rustykowane. Na elewacje szczytowe nałożony ślepy maswerk komponowany na łuku trójlistnym.

14. Kubatura ok. 1250 m ³	15. Powierzchnia użytkowa ok. 168 m ²	16. Przeznaczenie pierwotne mieszkalne	17. Użytkowanie obecne mieszkalne
18. Prace budowlane i konserwatorskie, ich przebieg i dokumentacja		19. Stan zachowania (fundamenty, ściany zewnętrzne, ściany wewnętrzne, sklepienia, stropy, konstrukcje dachowe, pokrycie dachu, wyposażenie i instalacje) Stan zachowania dobry.	
20. Najpilniejsze postulaty konserwatorskie			

21. Akta archiwalne (rodzaj akt, numer i miejsce przechowywania)

22. Bibliografia

23. Źródła ikonograficzne i fotografie (rodzaj, miejsce przechowywania, sygnatury)

Plan nieruchomości pod nazwą hipoteczną Żbików -sporządził
mierniczy Oswald Dengel,W-wa 1.IX.1945/dostępny u właściciela/

24. Uwagi różne

25. Wypełnił

A.Skalski - 1976

26. Sprawdził