

1. Obiekt

Budynek mieszkalny

2. Czas powstania

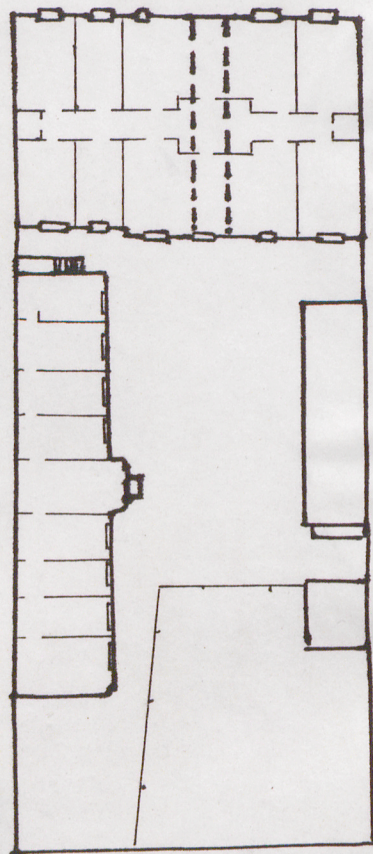
IV ćw. XIX w.

3. Miejscowość

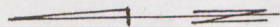
RADOM

11. Zdjęcia, plan sytuacyjny, rzuty

ul. 25-czerwca



Skala 1:500



4. Adres

Radom ul. 25-Czerwca 27

nr hipoteczny 320 B

5. Przynależność administracyjna

województwo radomskie

gmina

6. Poprzednie nazwy miejscowości

7. Przynależność administracyjna
przed 1.VI.1975.

województwo kieleckie

powiat

8. Właściciel i jego adres

Irena Warwas - Radom
ul. Buczka 16 m.4

9. Użytkownik i jego adres

10. Rejestr zabytków

Nr 465/1991/A/91 data 09.09.1991r.

autor zdjęć Sławomir Michalewski
 data wykonania 02.09.1991r.
 miejsce przechowywania negatywów PSOZ

12. Autorzy, historia obiektu, określenia stylu.

Budynek w stylu eklektycznym z dużą ilością elementów klasycystycznych.

Przypuszczalny rok powstania 1880r.

Budynek ten stanowi element rozwoju urbanistyczno - architektonicznego tej części miasta.

13. Opis (sytuacja, materiał i konstrukcja, rzut, bryła, elewacje, dach, wnętrze wyposażenie, instalacje)

Budynek usytuowany w zachodniej pierzei ul. 25-Czerwca (d.1-Maja) w zabudowie zwartej, założony na planie prostokąta, częściowo podpiwniczony, ściany murowane z cegły pełnej, stropy drewniane dach drewniany dwuspadowy kryty papą, więźba jętkowo-płatwiowa. Układ jednotraktowy z sienią przejazdową w głównej osi. Klatka schodowa z sieni przejazdowej. Schody dwubiegowe-powrotne, drewniane, spoczniki drewniane, stolarka typowa drewniana. Elewacja klasycystyczna z ryzalitem na osi. Czterokondygnacyjny. Otwory okienne prostokątne, trójdzielne w ryzalicie dwudzielnym. Tympanon zakończony trójkątnym uciętym wierzchołkiem. Szeroki gzyms oddziela kondygnację pierwszą od pozostałych. Całość elewacji wieńczy szeroki wystający gzyms. Na środku ryzalitu prostokątna płaskorzeźba. Pod okiennikami drugiej kondygnacji rzeźby maszkaronów. Personifikacja diabłów. Północna oficyna dwukondygnacyjowa, jednotraktowa z wejściem na osi głównej budynku. Wejście z ryzalitem na osi, prostokątne, zamknięte półłukiem świetlik klatki schodowej. Szybki kolorowe stylizowane na witraże wypełniają otwór.

14. Kubatura 7210 m ³	15. Powierzchnia użytkowa 1273 m ²	16. Przeznaczenie pierwotne mieszkalne	17. Użytkowanie obecne mieszkalne
18. Prace budowlane i konserwatorskie, ich przebieg i dokumentacja Remonty bieżące. Ostatni połączony z malowaniem stolarki w 1986r. Drobne prace remontowe wykonywane przez użytkowników mieszkań.		19. Stan zachowania (fundamenty, ściany zewnętrzne, ściany wewnętrzne, sklepienia, stropy, konstrukcje dachowe, pokrycie dachu, wyposażenie i instalacje) Stan zachowania ścian, stropów, więźby dachowej, pokrycia dachów dobry i b.dobry. Znaczny stopień zużycia posadzek w mieszkaniach i ceramicznych na klatkach schodowych. Elementy drewniane pokryte kilkakrotną warstwą farby olejnej. Na balustradzie wyraźne reliefowe rysunki (wstążki) typu secesyjnego)	
20. Najpilniejsze postulaty konserwatorskie Odnowienie elewacji frontowej budynku.			

21. Akta archiwalne (rodzaj akt, numer i miejsce przechowywania)

22. Bibliografia

23. Źródła ikonograficzne i fotografie (rodzaj, miejsce przechowywania, sygnatury)

24. Uwagi różne

25. Wypełnił

26. Sprawdził