

OŚRODEK DOKUMENTACJI  
ZABYTKÓW W WARSZAWIE

KARTA EWIDENCYJNA ZABYTKÓW  
ARCHITEKTURY I BUDOWNICTWA

A B C D E F G H I J K L Ł M N O P R S T U V W X Y Z

Nr 13181 MAZOWIECKIE

1. Obiekt

DOM ROBOTNICZY

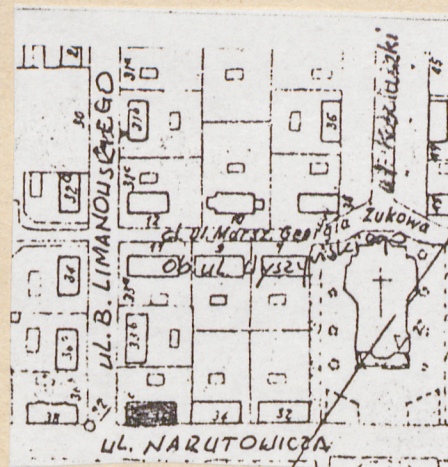
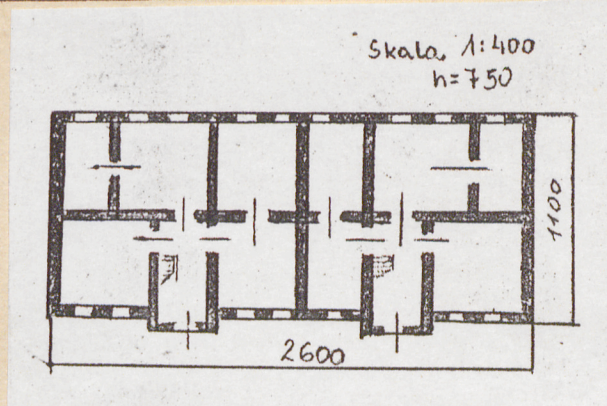
2. Czas powstania

k. XIX w.

3. Miejscowość

ŻYRARDÓW

11. Zdjęcia, plan sytuacyjny, rzuty



4. Adres

ul. Narutowicza nr 36

nr hipoteczny

5. Przynależność administracyjna

województwo skierniewickie

gmina Żyrardów

6. Poprzednie nazwy miejscowości

ul. F. Dzierżyńskiego

7. Przynależność administracyjna  
przed 1.VI.1975 r.

województwo warszawskie

powiat m. Żyrardów

8. Właściciel i jego adres

Urząd Miasta w Żyrardowie.

9. Użytkownik i jego adres

lokatorzy

10. Rejestr zabytków

Nr 381/1235 data 22.05.1975r.

autor zdjęć  
data wykonania  
miejsce przechowywania negatywów



12. Autorzy, historia obiektu, określenie stylu.

Obiekt zbudowany przed 1896 rokiem.  
Bez cech stylowych.

13. Opis (sytuacja, materiał i konstrukcja, rzut, bryła, elewacje, dach, wnętrze, wyposażenie, instalacje)

Założony na rzucie prostokąta z dwoma prostokątnymi ryzalitami od strony podwórza. Dwukondygnacyjny, na niskim cokole, nakryty dwuspadowym dachem. Układ wewnątrz dwutraktowy, w trakcie tylnym dwie klatki schodowe umieszczone częściowo w ryzalitach. Pierwotnie na każdej kondygnacji było 6 mieszkań dwuizbowych. Wnętrza bez wystroju. Klatki schodowe drewniane, dwubiegowe, z tralkowymi balustradami. Stolarka okienna i drzwiowa zachowana. Elewacje nie otynkowane. Elewacje dłuższe 9-cioosiowe, tylna z dwoma ryzalitami, boczne ślepe. Kondygnacje dzieli gzyms kordonowy. Gzyms koronujący wieńczy również szczyty budynku. Narożniki piętra ujęte lizenami. Na elewacji frontowej lizeny umieszczone na osi ścian działowych, dzielą je na trzy segmenty. Okna prostokątne, górą zamknięte odcikowo, z gzymsami nadokiennymi. Okienka poddasza umieszczone w pasie fryzu, po dwa na osi okien dolnych kondygnacji. W szczytach po trzy okienka o kształcie tryforium.



14. Kubatura	15. Powierzchnia użytkowa	16. Przeznaczenie pierwotne	17. Użytkowanie obecne
2145 m <sup>3</sup>	286 m <sup>2</sup>	mieszkalne	mieszkalne
18. Prace budowlane i konserwatorskie, ich przebieg i dokumentacja	19. Stan zachowania (fundamenty, ściany zewnętrzne ściany, wewnętrzne, sklepienia, stropy, konstrukcje dachowe, pokrycia dachu, wyposażenie i instalacje)  Brak instalacji kanalizacyjnej.		
20. Najpilniejsze postulaty konserwatorskie			



21. Akta archiwalne (rodzaj akt, numer i miejsce przechowywania)

22. Bibliografia

Dokumentacja wykonana przez PKZ w Warszawie  
"Osada fabryczna w Żyrardowie" w posiadaniu  
Wojewódzkiego Konserwatora Zabytków w Skierniewicach.

23. Źródła ikonograficzne i fotograficzne (rodzaj, miejsce przechowania, sygnatury)

1. Rzut parterowi I piętra. Rys. inwent. z ok.1909 r.  
Oryg. AP-Żyrardów, TAZŻ, 1462/1

24. Uwagi różne

25. Wypełnił  
**Jolanta Burian**  
.....  
Imię i nazwisko

data .....

26. Sprawdził  
**Wiesław Sawicki**  
mgr historii sztuki  
.....  
Imię i nazwisko

data **wrzesień 1994.**

27. Załączniki