

Nr

A

B

C

D

E

F

G

H

I

J

K

L

M

N

O

P

R

S

T

U

V

W

X

Y

Z

1. Obiekt zabytkowy

BUDYNEK GOSPODARCZY ul. Dzierżyńskiego 32

3. Wiek

XIX

4. Styl

b. cech

5. Kabatura m³

220

6. Powierzchnia w m²

45

a) zabytkowa

b) użytkowa:

7. Materiał budowlany

Przed zniszczeniem

Po odbudowie

11. Ilość budynków

1

14. Grunty należące do zabytku

ha

a) ściany

drewno

b) sklepienia

c) stropy

drewno

d) wiązania dachu

drewno

e) krycie dachu

papa

12. Ilość kondygnacji

2

13. Użytkowanie wnętrza według ilości:

a) izb mieszkalnych

b) innych pomieszczeń

12

c) piwnic

a) ogrody stylowe

b) sady i grunty uprawne

c) lasy

d) wody

e) inne

8. Wyposażenie architektoniczne

brak

15. Przeznaczenie pierwotne budynku

bud. gospodarczy

16. Użytkowanie w latach ubiegłych

bud. gospodarczy

17. Użytkowanie obecne

bud. gospodarczy

18. Nadaje się do użycia na

9. Autorzy i data budowy i przebudowy

II poł. XIX

19 Data, rodzaj i stopień zniszczeń i odbudowy

Data

O P I S

Zniszczenia
%Odbudowa
%

VIII.1939 r.

XI.1939 r.

XII.1945 r.

IV 1975 stan średni

10. Udostępnienie

dostępny

2. Miejscowość

MIASTO

Żyrardów

20. Przynależność administracyjna

a) województwo

b) powiat

c) gmina

m. Żyrardów

21. Stacja

Nazwa stacji

Odległość
od stacji
w km

a) kolejowa

b) autobusowa

Żyrardów

Żyrardów

22. Właściciel i jego adres

MZBM - Żyrardów

23. Użytkownik i jego adres

lokatorzy - Żyrardów

24. Inwestor i jego adres

25. Rejestr zabytku Nr

404/1255
22.05.1975
rok..... miejsce przechowywania

26. Nazwa księgi hipotecznej

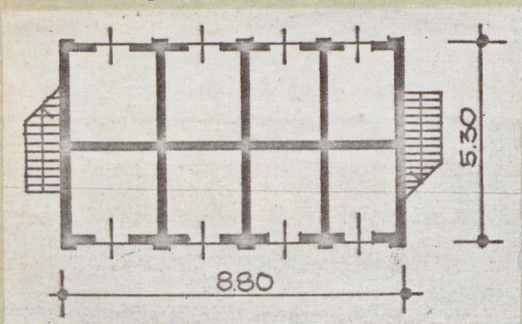
27. Nr hipoteczny

28. Akta

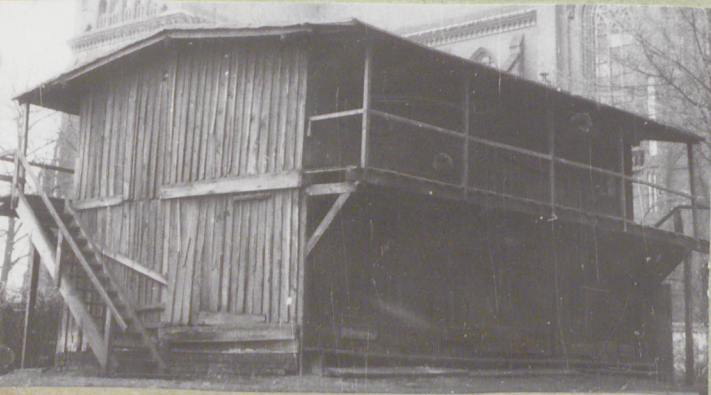
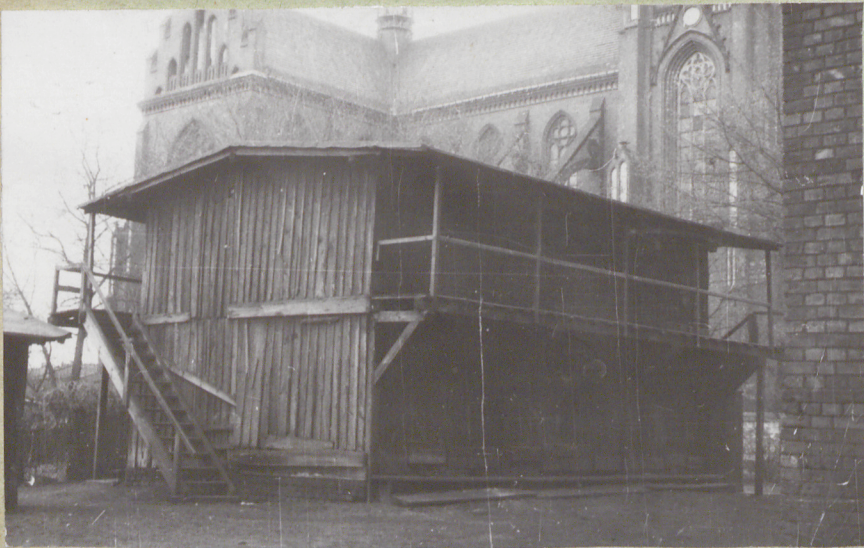
29. Fotografie

30. Inwentaryzacja pomiarowa

31. Szkic sytuacyjny, plan schematyczny, uwagi opisowe, fotografia



ul. Dzierżyńskiego
ul. Kościuszki



Budynek drewniany o konstrukcji szypowej, na planie prostokąta, dwukondygnacyjny, podpiwniczony, z dachem dwuspadowym. W drugiej kondygnacji po obu dłuższych bokach zaadaptowane galerie, do których prowadzi schody umieszczone przy krótszych bokach.

32. Przebieg prac konserwatorskich

Rok	Wyszczególnienie prac	Koszt tys. zł

33. Koszty w tys. zł	Przewidywane	Rzeczywiste

34. Inspekcje

35. Uwagi różne

36. Wypełnił dnia

37. Sprawdził dnia