

Nr



A B C D E F G H I J K L M N O P R S T U V W X Y Z

MAZOWIECKIE

92 69

1. Obiekt zabytkowy

SPICHRZ

PIEKARSKA 2/ WIE ISTNIEJE

2. Miejscowość

PŁOCK

3. Wiek

XIX

4. Styl

bezstylowy

5. Kubatura m<sup>3</sup>

3400

6. Powierzchnia w m<sup>2</sup>

a) zabytkowa: 340 b) użytkowa: 340

20. Przynależność administracyjna

a) województwo **WARSZAWSKIE**

b) powiat

c) gmina

7. Materiał budowlany

Przed zniszczeniem

Po odbudowie

11. Ilość budynków

1

14. Grunty należące do zabytku:

ha

21. Stacja

Nazwa stacji

Odległość od stacji w km

a) ściany

cegła

12. Ilość kondygnacji

+2 poddasze 3

a) ogrody stylowe

b) sklepienia

—

13. Użytkowanie wnętrza według ilości:

b) sady i grunty uprawne

c) stropy

drewno

a) izb mieszkalnych

c) lasy

d) więzania dachu

—

b) innych pomieszczeń

5

d) wody

e) krycie dachu

dachówka

c) piwnic

e) inne

22. Właściciel i jego adres

MRN

8. Wyposażenie architektoniczne

15. Przeznaczenie pierwotne budynku

+proch

16. Użytkowanie w latach ubiegłych

17. Użytkowanie obecne

mieszkalny

18. Nadaje się do użycia na

9. Autorzy i data budowy i przebudowy

19. Data, rodzaj i stopień zniszczeń i odbudowy

Data

O P I S

Zniszczenia %

Odbudowa %

VIII.1939 r.

XI.1939 r.

XII.1945 r.

15.VI.66

zaniedbany

25. Rejestr zabytku Nr

28.03.1962

rok ..... miejsce przechowywania

26. Nazwa księgi hipotecznej

27. Nr hipoteczny

28. Akta

29. Fotografie

30. Inwentaryzacja pomiarowa

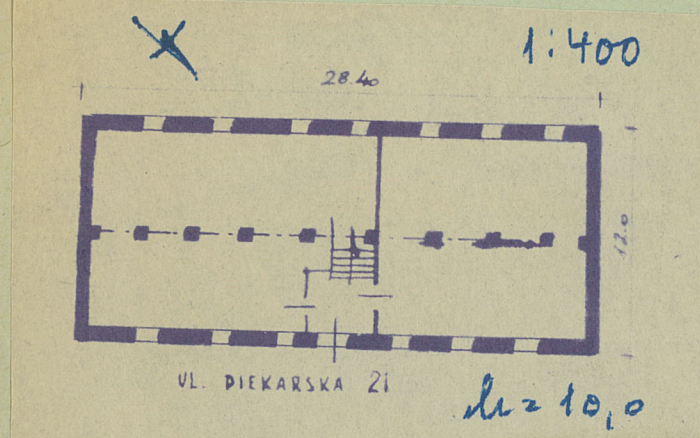
10. Udostępnienie

stałe



Z	Y	X	W	V	U	T	S	R	P	O	N	M	L	K	J	I	H	G	F	E	D	C	B	A	N <sub>r</sub>
---	---	---	---	---	---	---	---	---	---	---	---	---	---	---	---	---	---	---	---	---	---	---	---	---	----------------

31. Szkic sytuacyjny, plan schematyczny, uwagi opisowe, fotografia



## 32. Przebieg prac konserwatorskich

[illegible][illegible]

### 34. Inspekcje



ine

36. Wypełnił dnia

37. Sprawdził dnia

15-VI-66.

mar. Wacław Kochanowski