

Nr

A

B

C

D

E

F

G

H

I

J

K

L

M

N

O

P

R

S

T

U

V

W

X

Y

Z

MAZOWIECKIE

58
92/03

1. Obiekt zabytkowy

DOM

NOWY RYNEK

2. 2 wnie bramy
pod 1 analem?

2. Miejscowość

PŁOCK

3. Wiek

XIX

4. Styl

eklekt.

5. Kubatura m³

~ 1100

6. Powierzchnia w m²

a) zabytkowa: 170 b) użytkowa: 170

20. Przynależność administracyjna

a) województwo: warszawskie

b) powiat

c) gmina

7. Materiał
budowlanyPrzed znisz-
czeniemPo
odbudowie

a) ściany

cegł.

b) sklepienia

c) stropy

drewn

d) wiązania
dachu

e) krycie dachu

papa

11. Ilość budynków

1

12. Ilość kondygnacji

3

13. Użytkowanie wnętrza
według ilości:

a) izb mieszkalnych

10

b) innych pomieszczeń

c) piwnic

14. Grunty należące do zabytku:

ha

a) ogrody stylowe

b) sady i grunty uprawne

c) lasy

d) wody

e) inne

21. Stacja

Nazwa stacji

Odległość
od stacji
w km

a) kolejowa

Płock

25/10

b) autobusowa

22. Właściciel i jego adres

A.D.M.

8. Wyposażenie architektoniczne

brak

15. Przeznaczenie pierwotne budynku

mieszek-handl.

16. Użytkowanie w latach ubiegłych

17. Użytkowanie obecne

18. Nadaje się do użycia na

9. Autorzy i data budowy i przebudowy

ok 1890

19. Data, rodzaj i stopień zniszczeń i odbudowy

Data

O P I S

Znisz-
czenia
%Odbu-
dowa
%

VIII.1939 r.

XI.1939 r.

XII.1945 r.

II-1966

nie zniszczone

stan dobry

25. Rejestr zabytku Nr

195/1282

22.05.1975

rok miejsce przechowywania

26. Nazwa księgi hipotecznej

27. Nr hipo-
teczny

28. Akta

29. Fotografie

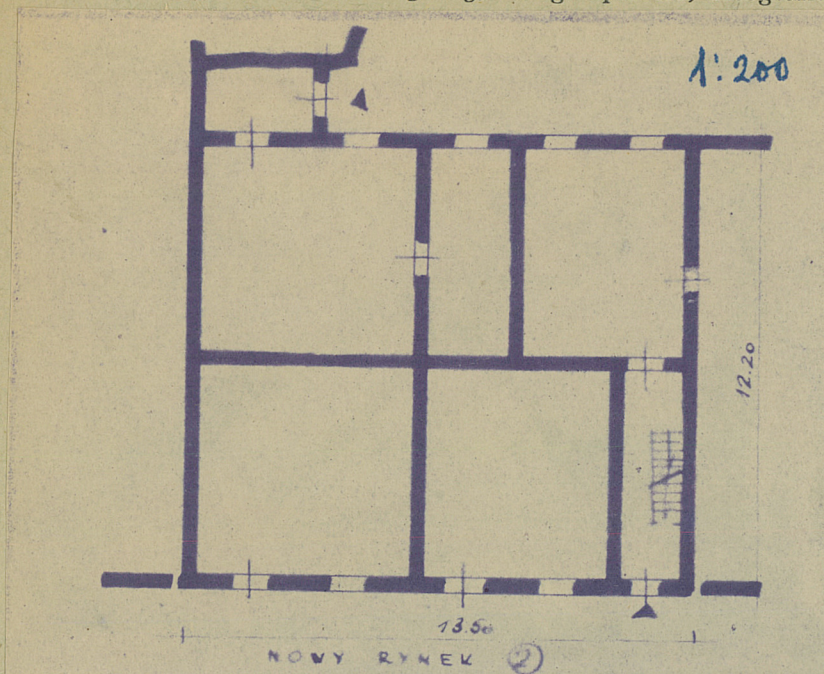
30. Inwentaryzacja pomiarowa

10. Udostępnienie

ostat.

Z Y X W V U T S R P O N M L K J I H G F E D C B A Nr

31. Szkic sytuacyjny, plan schematyczny, uwagi opisowe, fotografia



fot 1966r.

32. Przebieg prac konserwatorskich

Rok	Wyszczególnienie prac	K o s z t tys. zł

33. Koszty
w tys. zł

Przewidywane

Rzeczywiste

34. Inspekcje

35. Uwagi różne

36. Wypełnił dnia

37. Sprawdził dnia

15. VI - 1966r.

mgr. Wacław Kochanowski

Nr

A

B

C

D

E

F

G

H

I

J

K

L

M

N

O

P

R

S

T

U

V

W

X

Y

Z

58

1. Obiekt zabytkowy

DOM

Kościół napisany

NOWY RYNEK 2

2. Miejscowość

PŁOCK

3. Wiek

XIX

4. Styl

eklekt

5. Kubatura m³

~ 1100

6. Powierzchnia w m²

a) zabytkowa: 170 b) użytkowa: 170

20. Przynależność administracyjna

a) województwo warszawskie

b) powiat

c) gmina

7. Materiał budowlany

przed zniszczeniem

po odbudowie

11. Ilość budynków

4

14. Grunty należące do zabytku:

ha

12. Ilość kondygnacji

3

a) ogrody stylowe

13. Użytkowanie wnętrza według ilości:

a) izb mieszkalnych

10

c) lasy

b) innych pomieszczeń

d) wody

c) piwnic

e) inne

21. Stacja

Nazwa stacji

Odległość od stacji w km

a) kolejowa

PŁOCK

w/m

b) autobusowa

—

—

22. Właściciel i jego adres

MRN

23. Użytkownik i jego adres

ADM

24. Inwestor i jego adres

MRN

9. Autorzy i data budowy i przebudowy

ok 1890

19. Data, rodzaj i stopień zniszczeń i odbudowy

Data

O P I S

Zniszczenia
%dbudowa
%

VIII. 1939 r.

XI. 1939 r.

XII. 1945 r.

VI-66

nie zniszczony

stan dobry

10. Udostępnienie

dobry

25. Rejestr zabytku Nr

rok..... miejsce przechowywania

26. Nazwa księgi hipotecznej

27. Nr hipoteczny

28. Akta

ADM

29. Fotografie WKZ

30. Inwentaryzacja pomiarowa

brak

Z Y X W V U T S R P O N M L K J I H G F E D C B A Nr

31. Szkic sytuacyjny, plan schematyczny, uwagi opisowe, fotografia

32. Przebieg prac konserwatorskich

Rok	Wyszczególnienie prac	Koszt tys. zł

33. Koszty w tys. zł	Przewidywane	Rzeczywiste

34. Inspekcje

35. Uwagi różne

36. Wypełnił dnia

37. Sprawdził dnia

15-VI-66r.

mgr. Włodław Kochanowski

plan
Kam.
N. Rynek 2.

h. 6.40



Fotografie inne

N. Rynek 1 róg
Krośnicech