

Nr

A B C D E F G H I J K L M N O P R S T U V W X Y Z

MAZOWIECKI

60

1. Obiekt zabytkowy

ul. Wolnej Afryki DOM MIESZKALNY ob. Wolnej Afryki 1a
d. NOWA 1

2. Miejscowość

PŁOCK

3. Wiek

XIX

4. Styl

5. Kubatura m³

836

6. Powierzchnia w m²

a) zabytkowa: 209 b) użytkowa: 209

20. Przynależność administracyjna

a) województwo: warszawskie
b) powiat: .
c) gmina: .

7. Materiał budowlany

przed zniszczeniem po odbudowie

11. Ilość budynków

1

14. Grunty należące do zabytku:

ha

21. Stacja

Nazwa stacji

Odległość od stacji w km

a) ściany

cegł

b) sklepienia

—

c) stropy

drewn

d) więzania dachu

—

e) krycie dachu

dachówka

12. Ilość kondygnacji

1

a) ogrody stylowe

13. Użytkowanie wnętrza według ilości:

b) sady i grunty uprawne

a) izb mieszkalnych

+ kuchnia 12

b) innych pomieszczeń

5

d) wody

c) piwnic

e) inne

a) kolejowa

PŁOCK

10/100

b) autobusowa

—

—

22. Właściciel i jego adres

MRN

8. Wyposażenie architektoniczne

wewnętrzne brzo

23. Użytkownik i jego adres

ADM

24. Inwestor i jego adres

MRN

9. Autorzy i data budowy i przebudowy

2 pot XIX w.

15. Przeznaczenie pierwotne budynku

mieszkalny

16. Użytkowanie w latach ubiegłych

—

17. Użytkowanie obecne

—

18. Nadaje się do użycia na

—

19. Data, rodzaj i stopień zniszczeń i odbudowy

Data

O P I S

Zniszczenia
%dbudowa
%

VIII. 1939 r.

XI. 1939 r.

XII. 1945 r.

15 VII 1966

jawnie zniszczony

zaniedbany

25. Rejestr zabytku Nr

rok..... miejsce przechowywania

26. Nazwa księgi hipotecznej

27. Nr hipoteczny

28. Akta ADM

29. Fotografie WKZ

30. Inwentaryzacja pomiarowa

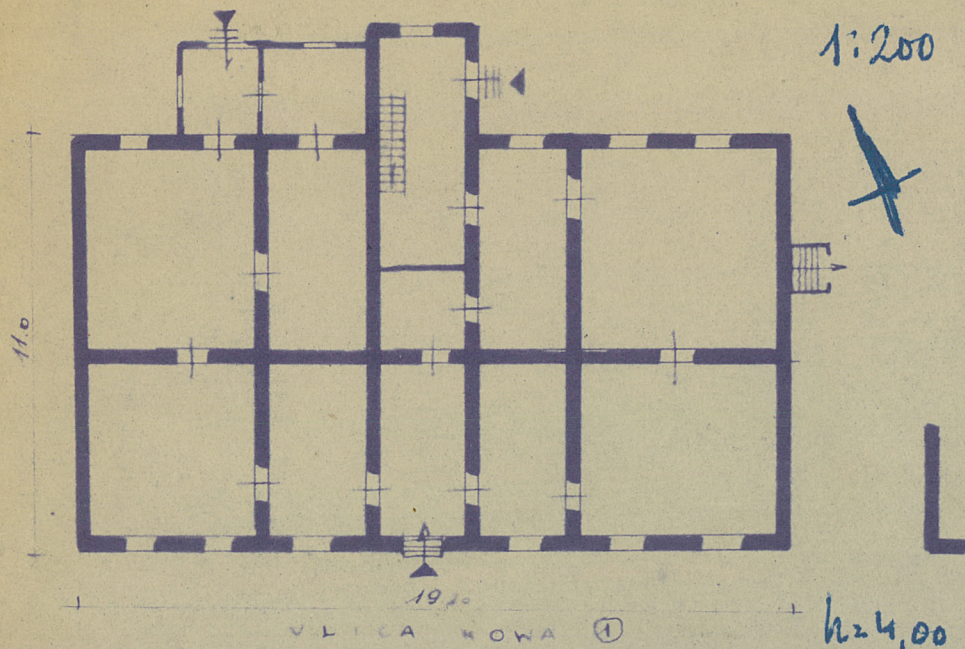
brak

10. Udostępnienie

dobrze

Z Y X W V U T S R P O N M L K J I H G F E D C B A Nr

31. Szkic sytuacyjny, plan schematyczny, uwagi opisowe, fotografia



32. Przebieg prac konserwatorskich

Rok	Wyszczególnienie prac	Koszt tys. zł

33. Koszty
w tys. zł

Przewidywane

Rzeczywiste

34. Inspekcje

35. Uwagi różne

36. Wypełnił dnia 19.10.1966

Włodzisław Mitkowski

37. Sprawdził dnia

15-VI-66