

MAZOWIECKIE

1. Obiekt

Dom

2. Czas powstania

pocz. XXw.

3. Miejscowość

Żyrardów

4. Adres

Żyrardów, ul. 1 Maja 59
S. Sławińskiego 1

nr hipoteczny

5. Przynależność administracyjna

województwo skierniewickie

gmina m. Żyrardów
pow. Żyrardów

6. Poprzednie nazwy miejscowości

7. Przynależność administracyjna
przed 1.VI.1975

województwo warszawskie

powiat m. Żyrardów

8. Właściciel i jego adres

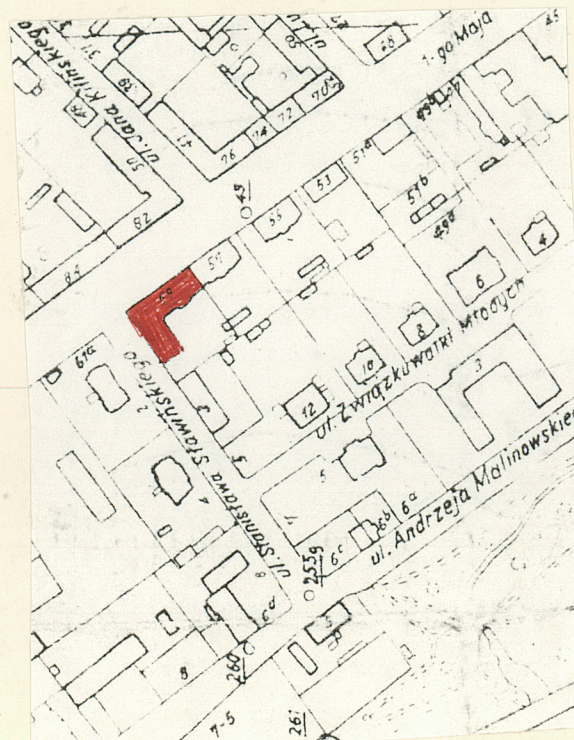
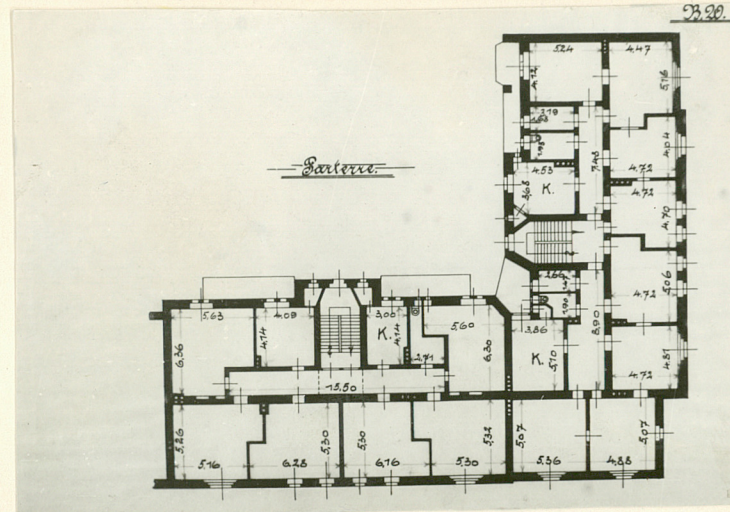
MZBM-Żyrardów

9. Użytkownik i jego adres

lokatorzy

10. Rejestr zabytków

Nr. 710 data 30.03.1984



12. Autorzy, historia obiektu, określenia stylu.

Dom przy ulicy 1 Maja 59 zbudowany przed 1903r. W l. 1908-1909 przebudowany, jednocześnie wzniesiono dom sąsiedni przy ul. Sławińskiego 1.

13. Opis (sytuacja, materiał i konstrukcja, rzut, bryła, elewacje, dach, wnętrze wyposażenie, instalacje)

Dom przy ul. 1 Maja założony na rzucie prostokąta z trzosiowym ryzalitem od strony podwórza, łączy się ścianą szczytową z dobudowanym do niego pod kątem prostym sąsiednim budynkiem od strony ulicy Sławińskiego 1.

Dwutraktowy z wąskim korytarzem dzielącym trakty. Klatka schodowa na osi budynku. W traktach frontowych 4 pokoje, kuchnia i łazienka. Pierwotnie piętro budynku zajmowało jedno duże mieszkanie 7-pokojowe. W budynku sąsiednim podobny podział wnętrza. Elewacje budynku ujednolicono. Do wysokości piętra nieotynkowane, wyżej okna w płytkich wnękach z motywami ozdobnych guzów w ściankach podokiennych. Otwory okienne prostokątne, trójdzielne. Od strony podwórza przestrzenie między ryzalitami wypełniają loggie z murowanymi, otynkowanymi balustradami. Dachy mansardowe w części pld. przedzielone ściankami, z 4-osioowymi facjatami o trójkątnych szczytach. Od strony ulicy III piętro częściowo ukryte w mansardzie dachu.

14. Kubatura	15. Powierzchnia użytkowa	16. Przeznaczenie pierwotne mieszkalne	17. Użytkowanie obecne mieszkalne
18. Prace budowlane i konserwatorskie, ich przebieg i dokumentacja		19. Stan zachowania (fundamenty, ściany zewnętrzne, ściany wewnętrzne, sklepienia, stropy, konstrukcje dachowe, pokrycie dachu, wyposażenie i instalacje) Stan obiektu - średni	
20. Najpilniejsze postulaty konserwatorskie			

21. Akta archiwalne (rodzaj akt, numer i miejsce przechowywania)

22. Bibliografia

Dokumentacja wykonana przez PKZ Warszawa
"Osada fabryczna w Żyrardowie" w posiadaniu WKZ Sk-ce

23. Źródła ikonograficzne i fotografie (rodzaj, miejsce przechowywania, sygnatury)

24. Uwagi różne

25. Wypełnił

26. Sprawdził

Uzupełniono w 1989r.
Kościelna Ewa