

MAZOWIECKIE

13 169

1. Obiekt

Dom

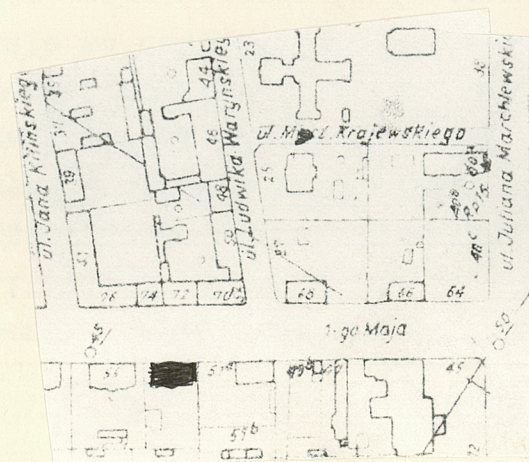
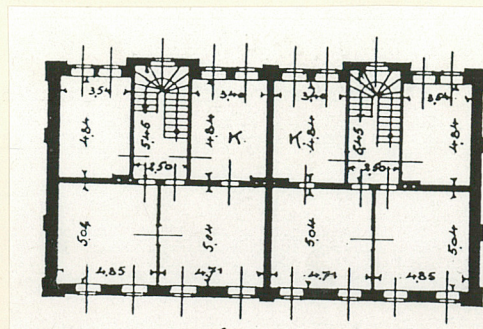
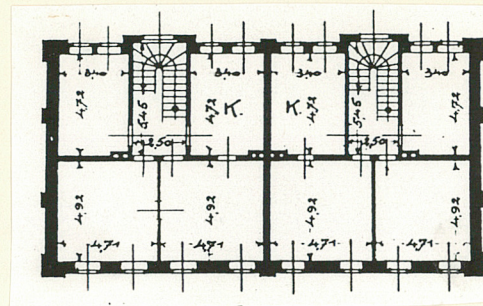
2. Czas powstania

pocz. XXw.

3. Miejscowość

Żyrardów

11. Zdjęcia, plan sytuacyjny, rzuty



4. Adres

Żyrardów, ul. 1 Maja 53

nr hipoteczny

5. Przynależność administracyjna

województwo skierniewickie

gmina m. Żyrardów pow. Żyrardów

6. Poprzednie nazwy miejscowości

7. Przynależność administracyjna
przed 1.VI.1975

województwo warszawskie

powiat m. Żyrardów

8. Właściciel i jego adres

MZBM-Żyrardów

9. Użytkownik i jego adres

lokatorzy

10. Rejestr zabytków

Nr 707 data 30.03.1984

autor zdjęć
data wykonania
miejsce przechowywania negatywów

12. Autorzy, historia obiektu, określenia stylu.

Obiekt zbudowany ok.1909r.

13. Opis (sytuacja, materiał i konstrukcja, rzut, bryła, elewacje, dach, wnętrze wyposażenie, instalacje)

Dom murowany, założony na rzucie prostokąta, z dwoma pozołnymi ryzalitami, od strony podwórza, dwukondygnacyjny, nakryty dwuspadowym dachem. Układ wnętrz dwutraktowy z czterema pomieszczeniami mieszkalnymi w traktach frontowym. W traktach tylnym cztery mniejsze izby i dwie klatki schodowe na osi ryzalitów. Pomieszczenia łączą się otworami drzwiowymi z klatkami schodowymi oraz między sobą, co pozwalało na dowolne łączenie pomieszczeń. Pierwotnie w budynku mieściły się trzy mieszkania 3-izbowe oraz siedem 1-izbowych. Wnętrze bez wystroju, podłogi z desek, na klatkach schodowych posadzki z cegieł. Klatki schodowe dwubiegowe, drewniane z balustradami tralkowymi. Z części podestów wydzielone drewnianymi ściankami małe przedpokoje. Stolarka okienna i drzwiowa pierwotna, częściowo zachowane stare okucia. Drzwi zewnętrzne z nasłwiatłami. Elewacje nieotynkowane, z bogatą dekoracją wykonaną przy pomocy różnego układu cegieł. W podziałach elewacji przeważają elementy pionowe, ryzalitty z ozdobnymi trójkątnymi zwieńczeniami i pasy poziom dzielące elewacje na segmenty zwieńczone ślepymi arkadami. Gzymsy koronujące z pasem fryzu, w którym umieszczone okienka poddasza. Szczyt pod. rozczłonkowany płycinami.

14. Kubatura 1848m ³	15. Powierzchnia użytkowa 231m ²	16. Przeznaczenie pierwotne mieszkalne	17. Użytkowanie obecne mieszkalne
18. Prace budowlane i konserwatorskie, ich przebieg i dokumentacja Bieżące remonty budynku.		19. Stan zachowania (fundamenty, ściany zewnętrzne, ściany wewnętrzne, sklepienia, stropy, konstrukcje dachowe, pokrycie dachu, wyposażenie i instalacje) Dobry, zawilgocone dolne partie murów, brak izolacji poziomej.	
20. Najpilniejsze postulaty konserwatorskie Zapobiec zawilgacaniu murów.			

21. Akta archiwalne (rodzaj akt, numer i miejsce przechowywania)

22. Bibliografia

Dokumentacja historyczna wykonana przez PKZ Warszawa
"Osada fabryczna w Żyrardowie" w posiadaniu WKZ

23. Źródła ikonograficzne i fotografie (rodzaj, miejsce przechowywania, sygnatury)

Rzut parteru i Ip.Rys.inwentaryzacyjny.Oryg.AP-Żyrardów
TAZZ,nr.1460/13

24. Uwagi różne

25. Wypełnił

uzupełniono rzuty i
sytuację w terenie
Ewa Kościelna 1990r.

26. Sprawdził