

Nr

II

A

B

C

D

E

F

G

H

I

J

K

L

M

N

O

P

R

S

T

U

V

W

X

Y

Z

MAZOWIECKIE

1. Obiekt zabytkowy

KAMIENICA

PL NARUTOWICZA NR 5

2. Miejscowość

PŁOCK

3. Wiek

XIX

4. Styl

Klasycyzm

5. Kubatura m³

~ 3250.

6. Powierzchnia w m²

a) zabytkowa: ~ 360 b) użytkowa: ~ 360

7. Materiał budowlany

przed zniszczeniem

po odbudowie

11. Ilość budynków

1

14. Grunty należące do zabytku:

ha

12. Ilość kondygnacji

2 1/2

a) ogrody stylowe

13. Użytkowanie wnętrza według ilości:

a) izb mieszkalnych

+ kuchnia 13

b) innych pomieszczeń

10

d) wody

c) piwnic

e) inne

15. Przeznaczenie pierwotne budynku

handl. - miesz.

16. Użytkowanie w latach ubiegłych

- u -

17. Użytkowanie obecne

- u -

18. Nadaje się do użycia na

- u -

9. Autorzy i data budowy i przebudowy

ok. 1834

19. Data, rodzaj i stopień zniszczeń i odbudowy

Data

O P I S

Zniszczenia
%dbudowa
%

VIII. 1939 r.

XI. 1939 r.

XII. 1945 r.

nie remontowany

VI-66 stan dobry

10. Udostępnienie

dobry

20. Przynależność administracyjna

a) województwo **warszawskie**

b) powiat

c) gmina

21. Stacja

Nazwa stacji

Odległość od stacji w km

a) kolejowa

Płock

4 km

b) autobusowa

- u -

- u -

22. Właściciel i jego adres

MRN

23. Użytkownik i jego adres



Człowiek

Kupiec z meblami

24. Inwestor i jego adres

MRN

25. Rejestr zabytku Nr 83/371

10.03.1962

rok..... miejsce przechowywania

26. Nazwa księgi hipotecznej

27. Nr hipoteczny

28. Akta

MRN

29. Fotografie

WKZ

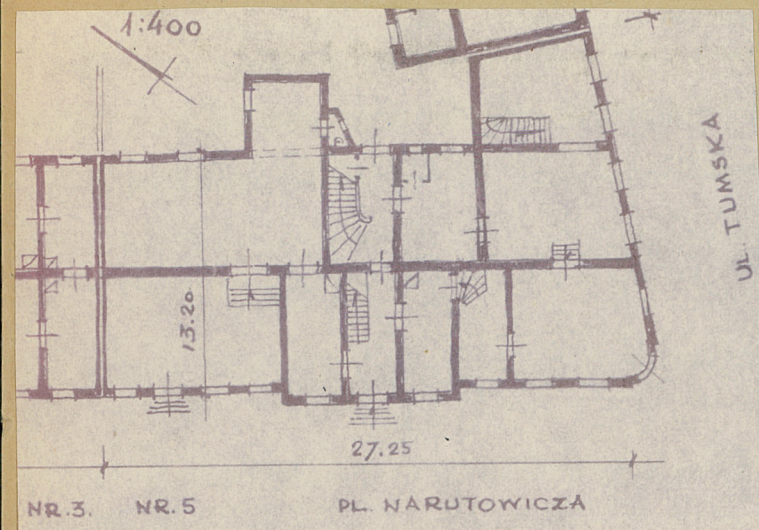
30. Inwentaryzacja pomiarowa

bmk

Z Y X W V U T S R P O N M L K J I H G F E D C B A Nr

31. Szkic sytuacyjny, plan schematyczny, uwagi opisowe, fotografia

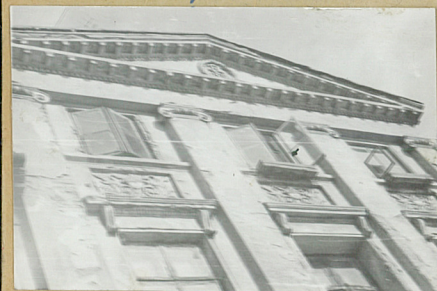
32. Przebieg prac konserwatorskich



h. g. fot. 1966r.



fot. 1966r.



fot. 1966r.

Wyszczególnienie prac

Koszt
tys. zł

34. Inspekcje

36. Wypełnił dnia *10.19*
Wardęcka Witwicki

37. Sprawdził dnia

15-VI-66r.

mgr. Wacław Kochanowski

1. Obiekt zabytkowy

KAMIENICA

Plac Narutowicza 5 róg Tumskiej.

2. Miejscowość

PŁOCK

3. Wiek

XIX

4. Styl

neobauk.

5. Kubatura m³

~ 1300

6. Powierzchnia w m²

a) zabytkowa: ~ 186

b) użytkowa: ~ 186

7. Materiał budowlany

przed zniszczeniem

po odbudowie

20. Przynależność administracyjna

a) województwo

warszawskie

7. Materiał budowlany

a) ściany

cegła

11. Ilość budynków

1

7. Materiał budowlany

b) sklepienia

adobruk / piwny /

12. Ilość kondygnacji

2

7. Materiał budowlany

c) stropy

drewno

13. Użytkowanie wnętrza według ilości:

a) izb mieszkalnych

8

7. Materiał budowlany

d) więzania dachu

—

14. Grunty należące do zabytku:

a) ogrody stylowe

—

7. Materiał budowlany

e) krycie dachu

blachy

15. Przeznaczenie pierwotne budynku

mieszak - handel

8. Wyposażenie architektoniczne

16. Użytkowanie w latach ubiegłych

—

9. Autorzy i data budowy i przebudowy

2 pot XIX w

17. Użytkowanie obecne

—

10. Udostępnienie

dobrze

18. Nadaje się do użycia na

—

19. Data, rodzaj i stopień zniszczeń i odbudowy

Data

O P I S

Zniszczenia %

dbudowa %

21. Stacja

Nazwa stacji

Odległość od stacji w km

22. Właściciel i jego adres

MRN

23. Użytkownik i jego adres

ADM

24. Inwestor i jego adres

MRN

25. Rejestr zabytku Nr

rok

miejsce przechowywania

26. Nazwa księgi hipotecznej

27. Nr hipoteczny

28. Akta

ADM

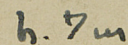
29. Fotografie

WKZ

30. Inwentaryzacja pomiarowa

bauk

32. Przebieg prac konserwatorskich



34. Inspekcje

35. Uwagi różne

36. Wypełnił dnia IX.59
Vardecka Witwicki

37. Sprawdził dnia

15-VI-66r

mgr. Wacław Kochanowski