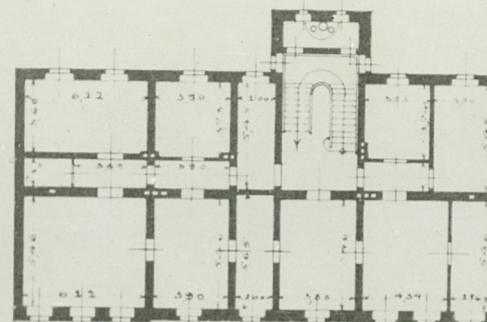
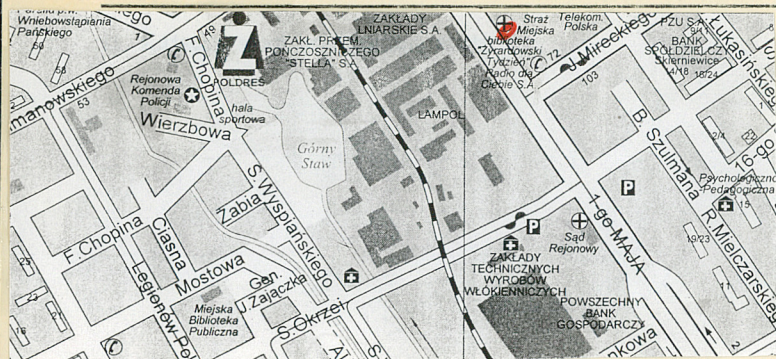


13 168  
CKIE

Dom

II poź. XIX w.

Żyrardów



Parke

nr hipoteczny .....

województwo **skierniewickie**

gmina m. Żyrardów

pow. zyrardów

6. Poprzednie nazwy miejscowości

7. Przynależność administracyjna  
przed 1.VI.1975

województwo warszawskie

powiat m. Żyrardów

8. Właściciel i jego adres

Woj.Przeds.Gosp.Komunal.i Miesz  
O.Żyrardów

### 9. Użytkownik i jego adres

10. Rejestr zabytków

Nr 368 / 1223 data 1975r.





12. Autorzy, historia obiektu, określenia stylu.

Zbudowany przed 1896r.

13. Opis (sytuacja, materiał i konstrukcja, rzut, bryła, elewacje, dach, wnętrze wyposażenie, instalacje)

Budynek wolnostojący, w linii pierzei, założony na rzucie wydłużonego prostokąta, z dwuosiowym prostokątnym ryzalitem przy elewacji tylnej /wsch./. Trzykondygnacyjny, na wysokich piwnicach. Nakryty niskim dwuspadowym dachem o kalenicy równoległej do linii ulicy. Budynek murowany, z drewnianą więźbą dachową.

Układ wnętrz dwutraktowy, z wąskim korytarzem dzielącym trakty. Na piętrach powtórzony układ parteru. Wnętrza bez wystroju, zachowana stolarka okienna i drzwiowa oraz okucia. Klatka schodowa umieszczona w ryzalicie, dwubiegowa, drewniana, z tralkową balustradą.

Elewacje nieotynkowane, frontowa 9-osiowa, tylna 6-osiowa, boczne -ślepe. Wystrój architektoniczny skupiony na elewacji frontowej: profilowane gzymsy kordonowe, koronujący gzyms -kostkowy. Okna parteru prostokątne, zamknięte półkoliście profilowanymi archiwoltami. Okna pięter zamknięte odcinkowo, z gzymsami nadokiennymi.



14. Kubatura 4032 m <sup>3</sup>	15. Powierzchnia użytkowa 336 m <sup>2</sup>	16. Przeznaczenie pierwotne mieszkalny	17. Użytkowanie obecne mieszkalny
18. Prace budowlane i konserwatorskie, ich przebieg i dokumentacja		19. Stan zachowania (fundamenty, ściany zewnętrzne, ściany wewnętrzne, sklepienia, stropy, konstrukcje dachowe, pokrycie dachu, wyposażenie i instalacje) stan średni	
20. Najpilniejsze postulaty konserwatorskie			



21. Akta archiwalne (rodzaj akt, numer i miejsce przechowywania)

22. Bibliografia

23. Źródła ikonograficzne i fotografie (rodzaj, miejsce przechowywania, sygnatury)

Rzut piwnic, parteru, I i II piętra. Rys. inwent. Oryg.  
AP-Żyrardów, TAZŻ nr. 1460/23

24. Uwagi różne

25. Wypełnił

UZUPĘDNIŁA: EWA KOŚCIELNA  
1990r.

26. Sprawdził