

1. Obiekt

Dom robotniczy

2. Czas powstania

4. ćw. XIXw.

3. Miejscowość

Żyrardów

11. Zdjęcia, plan sytuacyjny, rzuty



4. Adres ul. 1 Maja 48

nr hipoteczny

5. Przynależność administracyjna

województwo skierniewickie

gmina m. Żyrardów
pow. Żyrardów

6. Poprzednie nazwy miejscowości

7. Przynależność administracyjna
przed 1.VI.1975

województwo warszawskie

powiat m. Żyrardów

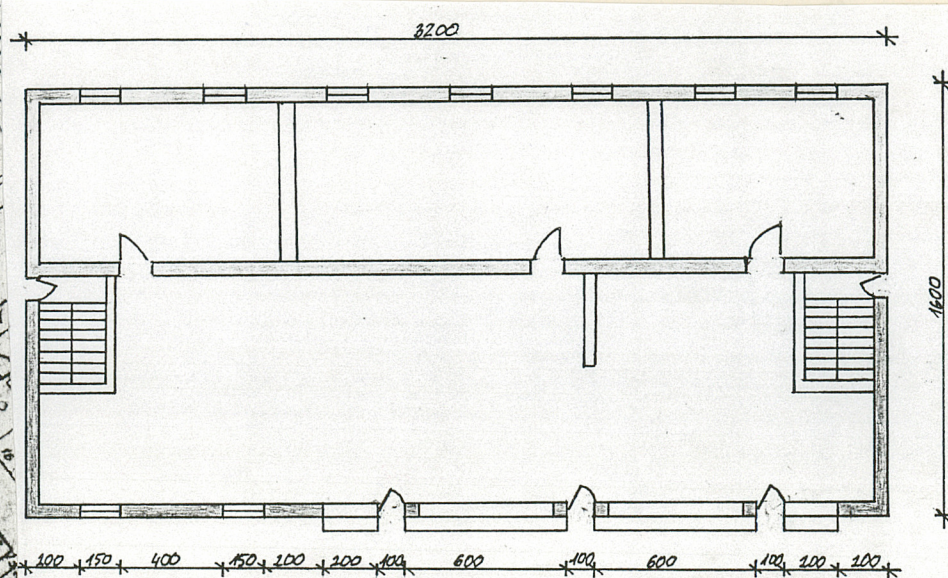
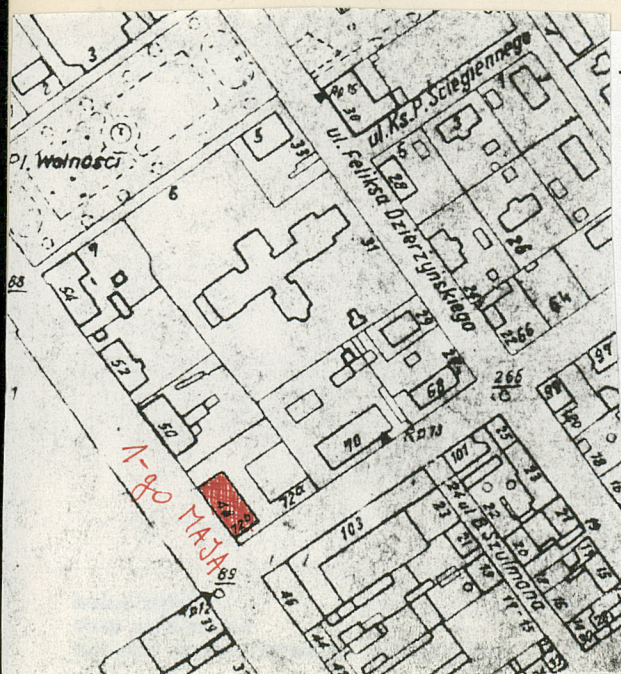
8. Właściciel i jego adres

Woj. Przeds. Gosp. Komunal. i Mieszk.
O. Żyrardów

9. Użytkownik i jego adres

10. Rejestr zabytków

Nr data



12. Autorzy, historia obiektu, określenia stylu.

Obiekt zbudowany przed 1896r. Przebudowany po 1950 r.

13. Opis (sytuacja, materiał i konstrukcja, rzut, bryła, elewacje, dach, wnętrze wyposażenie, instalacje)

Budynek wolnostojący, narożny, w linii pierzei, założony na rzucie prostokąta, trzykondygnacyjny, nakryty niskim dwuspadowym dachem. Murowany, więźba dachowa drewniana. Pierwotny dach z wydatnym okapem, pozostały fragmenty profilowanych płatwi i krokwi.

Układ wnętrza dwutraktowy, w częściach skrajnych budynku trzytraktowy, z dwiema klatkami schodowymi w traktach środkowych.

W trakcie frontowym parteru usunięto ścianki działowe, tworząc dwa wnętrza sklepowe.

Elewacje otynkowane, bez podziałów, frontowa-ośmioosiowa. Okna prostokątne, rozmieszczone symetrycznie parami.

14. Kubatura 2538 m ³	15. Powierzchnia użytkowa 338 m ²	16. Przeznaczenie pierwotne mieszkalne	17. Użytkowanie obecne
18. Prace budowlane i konserwatorskie, ich przebieg i dokumentacja Remont generalny w l.1960-1970 /przebudowa parteru na sklepy, nowe tynki elewacji, stolarka okienna i drzwiowa/.		19. Stan zachowania (fundamenty, ściany zewnętrzne, ściany wewnętrzne, sklepienia, stropy, konstrukcje dachowe, pokrycie dachu, wyposażenie i instalacje)	
20. Najpilniejsze postulaty konserwatorskie			

21. Akta archiwalne (rodzaj akt, numer i miejsce przechowywania)

22. Bibliografia

23. Źródła ikonograficzne i fotografie (rodzaj, miejsce przechowywania, sygnatury)

24. Uwagi różne

25. Wypełnił

Jolanta Burdan

26. Sprawdził