

1. Obiekt

Budynek mieszkalny / z usługami/ "Dom Herolda"

KAMIEWICA

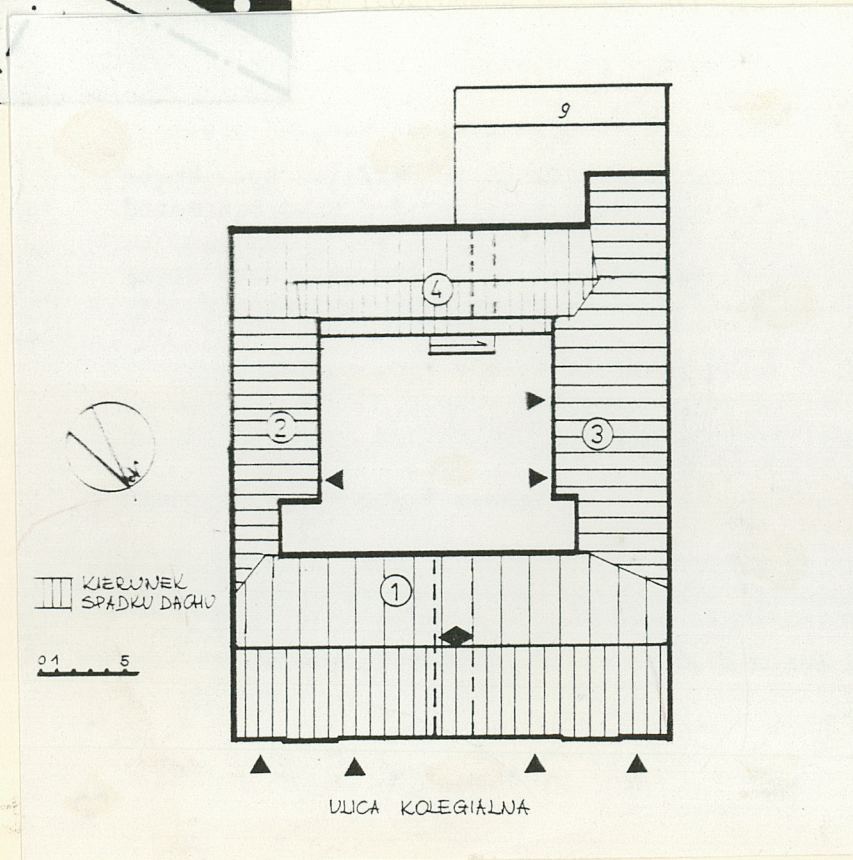
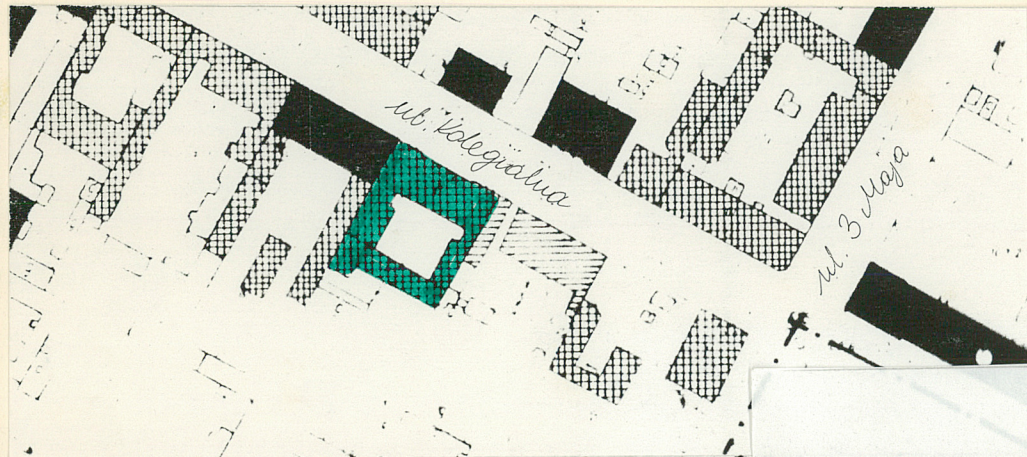
2. Czas powstania

1876r
pierwsza wzmianka/

3. Miejscowość

Płock

11. Zdjęcia, rzut, przekrój, sytuacja, orientacja



4. Adres

Płock ul. Kolegialna 10

nr odpoteczny

5. Przynależność administracyjna

województwo płockie

gmina

6. Poprzednie nazwy miejscowości

Płock

7. Przynależność administracyjna

1 VI 1975

województwo warszawskie

powiat

8. Właściciel i jego adres

Gmina Płock, nr. hipot. 286
wg. Wydz. Geod. i Gosp. Gruntami UM/

9. Użytkownik i jego adres

10. Rejestr zabytków

Nr data

12. Autorzy, historia obiektu, określenie stylu.

Dom wzmiankowany w 1876r - wiadomo, że miał pierwotnie funkcję mieszkalną, w zespole zabudowy znajdowała się też stajnia, wozownia i drwalnia.

W okresie do 1934r dom miał jednego właściciela i obok funkcji mieszkalnej znajdowały tu siedzibę: Kancelaria Kursów Handlowych, Tow. Popierania Przemysłu Rzemiosł i Handlu, Galanteria Sklep ze szkłem i porcelaną, Internat Tow. Muzyczne "Lira", Kolektura loterii, Sklep tytoniowy, Fryzjer, Cukiernia, Gabinet dentystyczny.

13. Opis (sytuacja, materiał i konstrukcja, rzut, bryła, elewacje, wnętrze, wyposażenie, instalacje)

Zespół budynków mieszkalnych wraz z budynkami towarzyszącymi/gospodarczymi/ zlokalizowany jest na terenie "starówki" płockiej przy ulicy Kolegialnej 10.

Zespół składa się z budynku frontowego, dwóch oficyn mieszkalnych, budynku gospodarczego-drewnutni oraz szopy gospodarczej. Budynki II kondygnacyjne.

Zespół posiada bryłę zwartą.

Sciany budynków wzniesiono z cegły, zespół jest tylko częściowo podpiwniczony, przeważają stropy drewniane, dachy wielospadowe o konstrukcji krokwiowej, pokryte dachówką ceramiczną. / opis poszczególnych budynków na wkładce/

Elewacja budynku frontowego to na piętrze dziewięć osiowy układ okien, z boniowaniem dwóch skrajnych osi oraz balkonami żeliwnymi w przedskrajnych oknach. Brama prowadząca na podwórze - w osi budynku, nad nią dwa okna "zblokowane" pod jednym trójkątnym naczółkiem, pozostałe okna piętra także z naczółkami. Budynek zwieńczony rozczłonkowanym gzymsem i balustradą /attyką/ na której ustawiono ozdobne kielichy, w dachu trzy lukarny.

Elewacja parteru zniekształcona bezstylowymi witrynami i drzwiami.

Budynki wyposażone w ogrzewanie piecowe., instalację wod-kan, elektryczność.

Parter budynku frontowego zajmują sklepy/Warzywny, optyk, odzieżowy, piekarniczy/
Parter oficyny - piekarnia.

14. Kubatura

15. Powierzchnia użytkowa

16. Przeznaczenie pierwotne

17. Użytkowanie obecne

dom mieszkalny

mieszkania, usługi

18. Prace budowlane i konserwatorskie, ich przebieg i dokumentacja

Budynek po II wojnie odnawiany, prowadzone bieżące remonty.

19. stan zachowania (fundamenty, ściany zewnętrzne, ściany wewnętrzne, sklepienia, stropy konstrukcje dachowe, pokrycie dachu, wyposażenie i instalacje)

Stan zespołu -średni, wyposażenie mieszkań -substandartowe,
brak piwnic pod częścią budynków.
Stan fundamentów i ścian - średni.
Stan dachów -średni, częściowo zły.

20. Najpilniejsze postulaty konserwatorskie

Zmiana wyposażenia w instalacje Konserwacja stropów i dachu.

21. Akta archiwalne (rodzaj akt, numer i miejsce przechowania)

22. Bibliografia

- 1/Zb. Nowakowski "Chronologia i wyrtosciowanie zabytków budownictwa mieszkaniowego w granicach historycznych przedmieść. PP Pracownia Konserwacji Zabytków Toruń 1983r.
- 2/Dane historyczne do zabytkowej architektury miasta Płocka opracowanie BDZ Płock.
- 3/Wywiad z mieszkańcami.

23. Źródła ikonograficzne i fotografia (rodzaj, miejsca przechowania, signatury)

24. Uwagi różne

25. Opracował

tekst Jovanka Chorzewska-Korczak sierpień 1992r

imię, nazwisko, data, podpis

plany, rysunki

j.w

imię, nazwisko, data, podpis

zdjęcia fotogr

j.w

imię, nazwisko, data, podpis

miejsce przechowania negatywów

Karta po wypełnieniu podlega ochronie na podstawie przepisów prawa autorskiego

26. Adnotacje o inspekcjach, informacje o zmianach (daty, imiona i nazwiska wypełniających)

27. Załączniki

1. Miejscowość Płock Kolegialna 10	2. Obiekt (nazwa jak w karcie) Budynek mieszkalny/zusługami/ "Dom Herolda"	3. Zawartość wkładki (nazwa obiektu lub materiału uzupełniającego) Opis obiektów zespołu Zdjęcia
---------------------------------------	--	--

1. Budynek frontowy : Piwnice - brak
II kondygnacje Stropy - drewniane
Dach - dwuspadowy ,krokwiowo-jętkowy,
Pokrycie dachu - dachówka ceramiczna na płatwiach
Sciany - murowane, tynkowane
Poddasze - nieużytkowe
Klatka schodowa- murowana z posadzką
Funkcja - sklepy ,mieszkania

2. Oficyna II kondyg. Piwnice - tak
Strop piwnic -cegłany
Stropy -drewniane
Dach- jednospadowy .krokwiowy
Pokrycie dachu -eternit na deskach leżących na krokwiach
Sciany- murowane tynkowane
Poddasze - nieużytkowe
Klatka schodowa - murowana,
Funkcja - mieszkalna

3. Oficyna II kondyg. Piwnice - brak
Stropy - drewniane
Dach - jednospadowy ,krokwiowy
Pokrycie dachu - papa na deskach leżących na krokwiach
Sciany - murowane, tynkowane
Poddasze -nieużytkowe
Klatka schodowa -drewniana
Funkcja - mieszkalna ,na parterze piekarnia

4. Drewnutnia II kon. Piwnice - brak
Strop - drewniany
Dach - dwuspadowy, krokwiowy
Pokrycie dachu - dachówka ceramiczna
Sciany - murowane tynkowane
Klatka schodowa - zewnętrzna , na piętro wejście krużgankiem.

Wkładkę założył:

J. Chorzeńska (imie, nazwisko, data)

Miejsce przechowywania negatywów:



1. Miejscowość

Płocki Kolegiatna 10

2. Obiekt (nazwa jak w karcie)

Budynek mieszkalny /zurygani/
"Dzień Herolda"

3. Zawartość wkładki (nazwa obiektu lub materiału uzupełniającego)

Zdjęcia



Wkładkę założył: J. Chomiewski Kornali
(imię, nazwisko, data)

Miejsce przechowywania negatywów: