

MAZOWIECKIE

1. Obiekt

Dom robotniczy

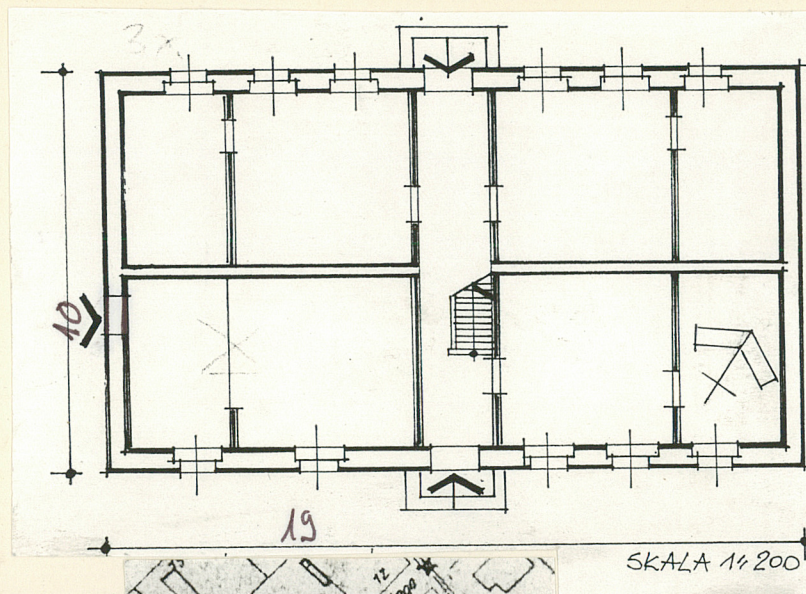
2. Czas powstania

II poł. XIX w

3. Miejscowość

Żyrardów

11. Zdjęcia, plan sytuacyjny, rzuty



4. Adres Limanowskiego
UL. J. Marchlewskiego/d. Długa/NR.
nr hipoteczny 25.

5. Przynależność administracyjna

województwo skierniewickie

gmina m. Żyrardów

6. Poprzednie nazwy miejscowości

7. Przynależność administracyjna
przed 1.VI.1975

województwo warszawskie

powiat m. Żyrardów

8. Właściciel i jego adres

Woj. Przeds. Gosp. Komunal. i Mieszk.
O. Żyrardów.

9. Użytkownik i jego adres

10. Rejestr zabytków

Nr 696 data 30.03.1984r.



12. Autorzy, historia obiektu, określenia stylu.

Zbudowany w latach 1867~~8~~ -1871, po 1900 r. zmieniony dach.

13. Opis (sytuacja, materiał i konstrukcja, rzut, bryła, elewacje, dach, wnętrze wyposażenie, instalacje)

Budynek założony na rzucie prostokąta, murowany z cegły, otynkowany. Dach niski dwuspadowy, późniejszy. Pierwotny o wydatnych okapach opierających się na krokwiach i płatwiach/ w ścianach szczytowych widoczne fragmenty obciętych płatwi/. Ścianki poddasza nieznacznie podwyższone. Układ wnętrza dwutraktowy z wąskimi korytarzami na osi poprzecznej budynku. W korytarzu traktu frontowego jednobiegowa, drabiniasta klatka schodowa. Na parterze cztery mieszkania 2-izbowe, pomieszczenia kuchenne w częściach skrajnych budynku. Na poddaszu dwa małe mieszkania 3-izbowe i cztery małe pomieszczenia jednookienne. Elewacje dłuższe 7-osiowe. Kondygnacje dzieli pas gzymsu kordonowego. Otwory okienne prostokątne, w ścianie poddasza umieszczone na przemian z parami prostokątnych blend. Elewacje boczne ślepe w miejscach okien prostokątne blendy. W szczytach duże okna i flankujące je mniejsze blendy.

14. Kubatura 1330 m ³	15. Powierzchnia użytkowa 190 m ²	16. Przeznaczenie pierwotne mieszkalne	17. Użytkowanie obecne mieszkalne
-------------------------------------	---	---	--------------------------------------

18. Prace budowlane i konserwatorskie, ich przebieg i dokumentacja
Bieżące remonty budynku.

19. Stan zachowania (fundamenty, ściany zewnętrzne, ściany wewnętrzne, sklepienia, stropy, konstrukcje dachowe, pokrycie dachu, wyposażenie i instalacje)

20. Najpilniejsze postulaty konserwatorskie

21. Akta archiwalne (rodzaj akt, numer i miejsce przechowywania)

22. Bibliografia

Dokumentacja wykonana przez PKZ w Warszawie "Osada fabryczna w Żyrardowie" w posiadaniu WKZ w Skierniewicach.

23. Źródła ikonograficzne i fotografie (rodzaj, miejsce przechowywania, sygnatury)

Rzut parteru i poddasza. Rys. inwent. z ok. 1909 r.
Oryg. AP-Żyrardów, TAZŻ, 1464/3

24. Uwagi różne

25. Wypełnił

26. Sprawdził