

Nr

A B C D E F G H I J K L M N O P R S T U V W X Y Z

1. Obiekt zabytkowy

DOM MIESZKALNY ul. Marchlewskiego Nr.22

2. Miejscowość

ŻYRARDÓW

3. Wiek XIX

4. Styl b. cech

5. Kubatura m³ 1470,06. Powierzchnia w m² 210,0
a) zabytkowa: b) użytkowa:

7. Materiał budowlany

Przed zniszczeniem

Po odbudowie

11. Ilość budynków 1

14. Grunty należące do zabytku: ha

20. Przynależność administracyjna

a) województwo warszawskie
b) powiat m. Żyrardów
c) gmina

a) ściany

cegła

12. Ilość kondygnacji 2

a) ogrody stylowe

21. Stacja

Nazwa stacji

Odległość od stacji w km

b) sklepienia

-

13. Użytkowanie wnętrza według ilości:

b) sady i grunty uprawne

a) kolejowa

Żyrardów

c) stropy

drewno

a) izb mieszkalnych 16

c) lasy

b) autobusowa

Żyrardów

d) wiązania dachu

drewno

b) innych pomieszczeń

d) wody

22. Właściciel i jego adres

M Z B M - Żyrardów

e) krycie dachu

papa

c) piwnic cz. podpiwn.

e) inne

8. Wyposażenie architektoniczne

brak

15. Przeznaczenie pierwotne budynku bud. mieszkalny

16. Użytkowanie w latach ubiegłych bud. mieszkalny

17. Użytkowanie obecne bud. mieszkalny

18. Nadaje się do użycia na

23. Użytkownik i jego adres

lokatorzy - Żyrardów

9. Autorzy i data budowy i przebudowy

Zbudowany w II poł. XIX w.

19. Data, rodzaj i stopień zniszczeń i odbudowy

Data	O P I S	Zniszczenia %	Odbudowa %
VIII.1939 r.			
XI.1939 r.			
XII.1945 r.			
VI.1970	stan średni		

25. Rejestr zabytku Nr 348/A-1205
rok 22.V.75 miejsce przechowywania

10. Udostępnienie

dostępny

26. Nazwa księgi hipotecznej

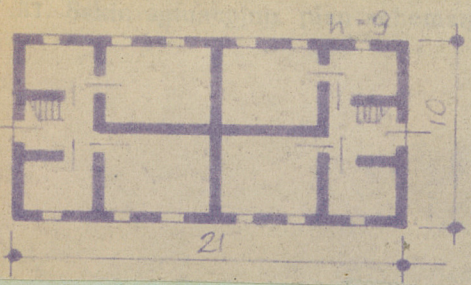
27. Nr hipoteczny

28. Akta

29. Fotografie

30. Inwentaryzacja pomiarowa

Z Y X W V U T S R P O N M L K J I H G F E D C B A Nr



czny, uwagi opisowe, fotografia



32. Przebieg prac konserwatorskich

Rok	Wyszczególnienie prac	K o s z t tys. zł

33. Koszty
w tys. zł

Przewidywane

Rzeczywiste

34. Inspekcje

35. Uwagi różne

36. Wypełnił dnia

U. J. S. D. ...

37. Sprawdził dnia