

MAZOWIECKIE

13136

1. Obiekt

Dpm robotniczy

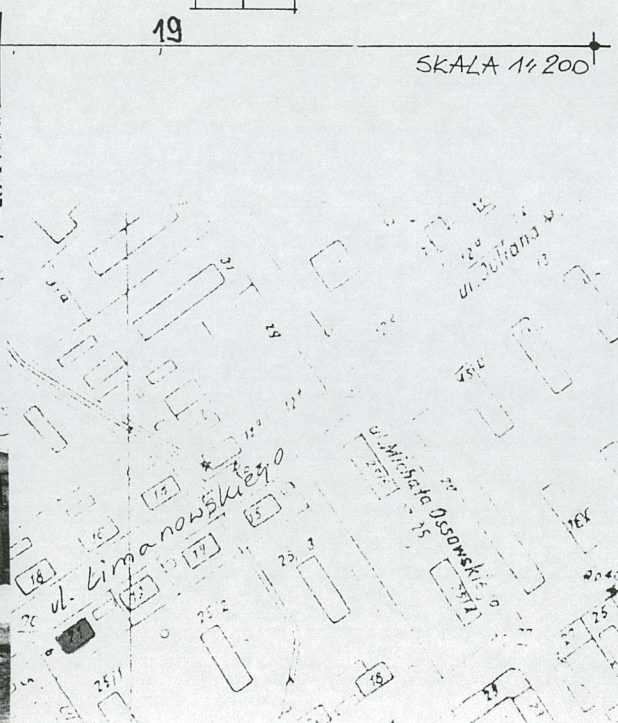
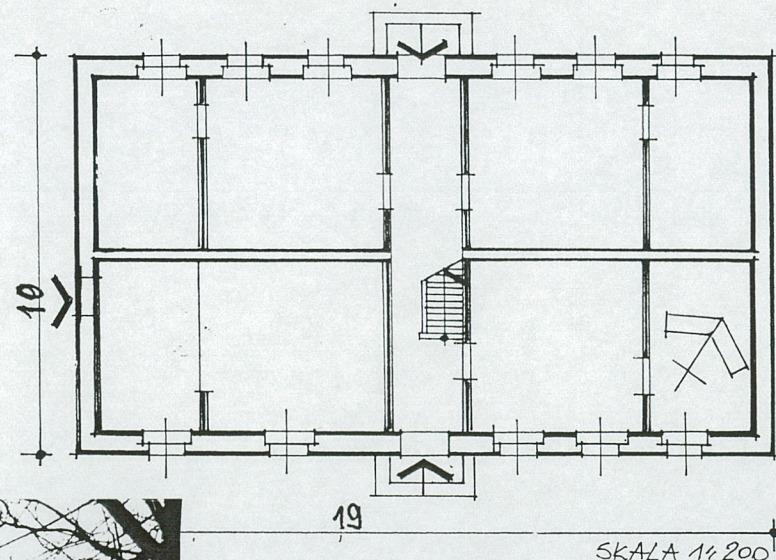
2. Czas powstania

XIX w.
300.

3. Miejscowość

Żyrardów

11. Zdjęcia, plan sytuacyjny, rzuty

4. Adres LIMANOWSKIEGO
UL. J. Marchlewskiego /d. Długa/NR.
nr hipoteczny 28

5. Przynależność administracyjna

województwo skierniewickie

gmina m. Żyrardów

pow. ŻYRARDÓW

6. Poprzednie nazwy miejscowości

7. Przynależność administracyjna
przed 1.VI.1975

województwo warszawskie

powiat m. Żyrardów

8. Właściciel i jego adres

Woj. PrzWeds. Gosp. Komun. Mieszk.

O. Żyrardów

9. Użytkownik i jego adres

10. Rejestr zabytków

Nr 348/1204 data 22.05.1975

12. Autorzy, historia obiektu, określenia stylu.

Zbudowany w l. 1867-1871.

Po 1900r. zmieniono dach.

13. Opis (sytuacja, materiał i konstrukcja, rzut, bryła, elewacje, dach, wnętrze wyposażenie, instalacje)

Budynek założony na planie prostokąta, murowany z cegły, otynkowany, jednokondygnacyjny z mieszkalnym poddaszem. Dach niski, dwuspadowy, późniejszy. Pierwotny o wydatnych okapach opierający się na krokwiach i płatwiach /w ścianach szczytowych widoczne fragmenty obciętych płatwi./ Ścianki poddasza nieznacznie podwyższone. Układ wnętrz dwutraktowy z wąskimi korytarzami na osi poprzecznej budynku. W korytarzu traktu frontowego jednobiegowa drewniana klatka schodowa. Na parterze cztery mieszkania 2-izbowe, pomieszczenia kuchenne w częściach skrajnych budynku. Na poddaszu dwa małe mieszkania trzyizbowe i cztery małe pomieszczenia jednokienne. Stolarka okienna i drzwiowa nowa.

Elewacje dłuższe 7-osiowe, kondygnacje dzieli pas gzymsu kordonowego. Otwory okienne prostokątne, w ścianie poddasza umieszczone na przemian z parami prostokątnych blend. Elewacje boczne ślepe, w miejscu okien cztery prostokątne blendy. W szczytach dwa duże okna i flankujące je mniejsze blendy.

14. Kubatura 1330 m ³	15. Powierzchnia użytkowa 190 m ²	16. Przeznaczenie pierwotne mieszkalne	17. Użytkowanie obecne mieszkalne
18. Prace budowlane i konserwatorskie, ich przebieg i dokumentacja Bieżące remonty budynku.		19. Stan zachowania (fundamenty, ściany zewnętrzne, ściany wewnętrzne, sklepienia, stropy, konstrukcje dachowe, pokrycie dachu, wyposażenie i instalacje)	
20. Najpilniejsze postulaty konserwatorskie			

21. Akta archiwalne (rodzaj akt, numer i miejsce przechowywania)

22. Bibliografia

23. Źródła ikonograficzne i fotografie (rodzaj, miejsce przechowywania, sygnatury)

Rzut parteru i poddasza. Rys. inwent. z ok. 1909r.

Oryg. AP-Żyrardów, TAZŻ, 1464/3

24. Uwagi różne

25. Wypełnił

Wypełniła:
Łośwelna Ewa 1990r.

26. Sprawdził



Zmarł w , kimerowskiego 21

2011 12-07 181111 433

1. Miejscowość... <i>ZYRARDÓW</i>	4. Obiekt (nazwa jak w karcie) <i>dom, ul. Limanowskiego 21</i>	5. Zawartość wkładki (nazwa materiału uzupełniającego)
2. Gmina		
3. Województwo		



Wkładkę założył:
(imię, nazwisko, data)

Miejsce przechowywania negatywów:

