

Nr

A B C D E F G H I J K L M N O P R S T U V W X Y Z

1. Obiekt zabytkowy

DOM MIESZKALNY ul. *Marchlewskiego* Nr.19

2. Miejscowość

ŻYRARDÓW

MIASTO

3. Wiek  
XIX4. Styl  
b. cech5. Kubatura m<sup>3</sup>  
1330,06. Powierzchnia w m<sup>2</sup>  
a) zabytkowa: b) użytkowa: 190,07. Materiał  
budowlany

Przed zniszczeniem

Po odbudowie

11. Ilość budynków  
1

14. Grunty należące do zabytku: ha

a) ściany

cegła

12. Ilość kondygnacji  
2

a) ogrody stylowe

b) sklepienia

-

13. Użytkowanie wnętrza  
według ilości:

b) sady i grunty uprawne

c) stropy

drewno

a) izb mieszkalnych  
16

c) lasy

d) wiązania  
dachu

drewno

b) innych pomieszczeń  
2

d) wody

e) krycie dachu

papa

c) piwnic

e) inne

8. Wyposażenie architektoniczne

brak

15. Przeznaczenie pierwotne budynku  
bud. mieszkalny16. Użytkowanie w latach ubiegłych  
bud. mieszkalny17. Użytkowanie obecne  
bud. mieszkalny

18. Nadaje się do użycia na

9. Autorzy i data budowy i przebudowy

19. Data, rodzaj i stopień zniszczeń i odbudowy

Zbudowany w II poł. XIX w.

Data

O P I S

Zniszczenia  
%Odbudowa  
%

VIII.1939 r.

XI.1939 r.

XII.1945 r.

VI.1970 stan dość dobry

20. Przynależność administracyjna

a) województwo: Warszawskie

b) powiat: m. Żyrardów

c) gmina

21. Stacja

Nazwa stacji

Odległość  
od stacji  
w km

a) kolejowa

Żyrardów

b) autobusowa

Żyrardów

22. Właściciel i jego adres

M Z B M - Żyrardów

23. Użytkownik i jego adres

lokatorzy - Żyrardów

24. Inwestor i jego adres

25. Rejestr zabytku Nr. A-1202

rok 22 V-75 miejsce przechowywania

26. Nazwa księgi hipotecznej

27. Nr hipoteczny

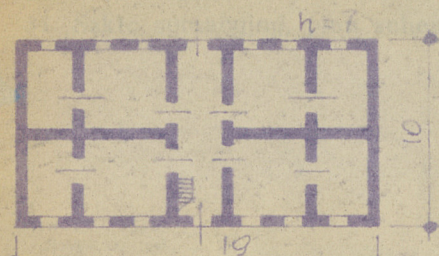
28. Akta

29. Fotografie

30. Inwentaryzacja pomiarowa



Z Y X W V U T S R P O N M L K J I H G F E D C B A Nr



yczny, uwagi opisowe, fotografia

### 32. Przebieg prac konserwatorskich

Rok	Wyszczególnienie prac	K o s z t tys. zł

### 33. Koszty w tys. zł

### Przewidywane

### Rzeczywiste

### 34. Inspekcje


### 35. Uwagi różne

### 36. Wypełnił dnia

U p. Adamczyk

### 37. Sprawdził dnia

