

Nr

MAZOWIECKIE
 A B C D E F G H I J K L M N O P R S T U V W X Y Z

1. Obiekt zabytkowy

KAMIENICA

GRODZKA NR 3

2. Miejscowość

PŁOCK

3. Wiek

XIX

4. Styl

neokls.

5. Kubatura m³

1990

6. Powierzchnia w m²

a) zabytkowa: 222 b) użytkowa: 222

20. Przynależność administracyjna

a) województwo warszawskie

b) powiat

c) gmina

7. Materiał budowlany

przed zniszczeniem

po odbudowie

11. Ilość budynków

1

14. Grunty należące do zabytku:

ha

12. Ilość kondygnacji

3

a) ogrody stylowe

13. Użytkowanie wnętrza według ilości:

b) sady i grunty uprawne

a) izb mieszkalnych

+ kuchni 12

c) lasy

b) innych pomieszczeń

8

d) wody

c) piwnic

e) inne

21. Stacja

Nazwa stacji

Odległość od stacji w km

a) kolejowa

PŁOCK

w/m

b) autobusowa

—

—

22. Właściciel i jego adres

MRN

23. Użytkownik i jego adres

Sp. Pracy Fryzjerów, ul. 10, ADM

24. Inwestor i jego adres

MRN

25. Rejestr zabytku Nr

rok..... miejsce przechowywania

26. Nazwa księgi hipotecznej

27. Nr hipoteczny

28. Akta ADM

29. Fotografie WKZ

30. Inwentaryzacja pomiarowa

bnk.

8. Wyposażenie architektoniczne

wewnątrz bnk.

9. Autorzy i data budowy i przebudowy

ok 1850

10. Udostępnienie

dobrze

15. Przeznaczenie pierwotne budynku

mieszek-handl

16. Użytkowanie w latach ubiegłych

—

17. Użytkowanie obecne

—

18. Nadaje się do użycia na

—

19. Data, rodzaj i stopień zniszczeń i odbudowy

Data

O P I S

Zniszczenia
%dbudowa
%

VIII. 1939 r.

XI. 1939 r.

XII. 1945 r.

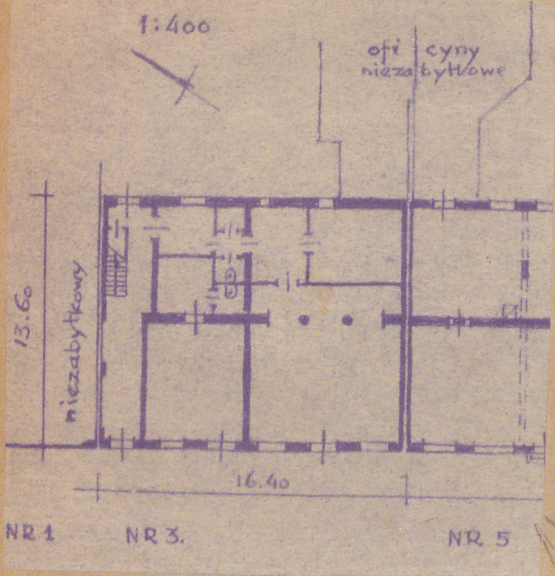
VI. 1966

nieznane

stan dobry

Z Y X W V U T S R P O N M L K J I H G F E D C B A Nr

31. Szkic sytuacyjny, plan schematyczny, uwagi opisowe, fotografia



h. 9



fol. 1906r.



32. Przebieg prac konserwatorskich

Rok	Wyszczególnienie prac	Koszt tys. zł

33. Koszty
w tys. zł

Przewidywane

Rzeczywiste

34. Inspekcje

35. Uwagi różne

36. Wypełnił dnia

Wardęcka Witwicki

37. Sprawdził dnia

15. VI. 1966

mgr. Wacław Kochanowski