

Nr

IV

A

B

C

D

E

F

G

H

I

J

K

L

M

N

O

P

R

S

T

U

V

W

X

Y

Z

MAZOWIECKIE

56
9408

1. Obiekt zabytkowy

KAMIENICA

BIELSKA 25

2. Miejscowość

PŁOCK

3. Wiek

XIX

4. Styl

eklekt.

5. Kubatura m³

ca 3540

6. Powierzchnia w m²

a) zabytkowa: 450 b) użytkowa: 450

20. Przynależność administracyjna

a) województwo warszawskie

b) powiat

c) gmina

7. Materiał budowlany

przed zniszczeniem

po odbudowie

11. Ilość budynków

1

14. Grunty należące do zabytku:

ha

21. Stacja

Nazwa stacji

Odległość od stacji w km

a) ściany

cegła

b) sklepienia

—

c) stropy

drewno

d) więzania dachu

—

e) krycie dachu

blachy
dachowe

12. Ilość kondygnacji

2

a) ogrody stylowe

b) sady i grunty uprawne

c) lasy

d) wody

e) inne

21. Stacja

Nazwa stacji

Odległość od stacji w km

a) kolejowa

PŁOCK

5 km

b) autobusowa

—

—

22. Właściciel i jego adres

MRN

8. Wyposażenie architektoniczne

wewnątrz brak

15. Przeznaczenie pierwotne budynku

mieszkalny

16. Użytkowanie w latach ubiegłych

mieszkalny - ~~zabytkowy~~

17. Użytkowanie obecne

—

18. Nadaje się do użycia na

—

23. Użytkownik i jego adres

ADM

24. Inwestor i jego adres

MRN

9. Autorzy i data budowy i przebudowy

ok. 1830r.

19. Data, rodzaj i stopień zniszczeń i odbudowy

Data

O P I S

Zniszczenia
%dbudowa
%

VIII. 1939 r.

XI. 1939 r.

XII. 1945 r.

II-66

zaniedbany

25. Rejestr zabytku Nr 182/1269
22.05.1975
rok..... miejsce przechowywania

26. Nazwa księgi hipotecznej

27. Nr hipoteczny

28. Akta ADM

29. Fotografie WKZ

30. Inwentaryzacja pomiarowa

brak

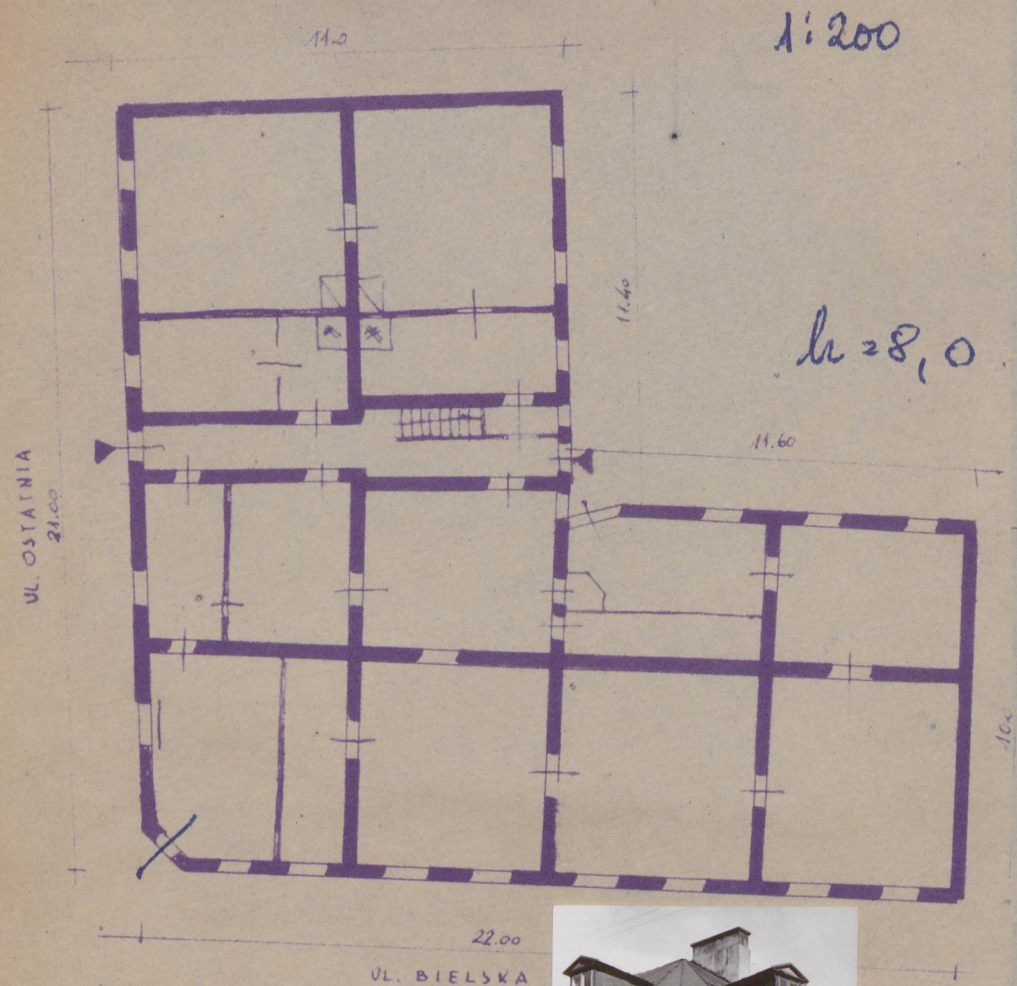
10. Udostępnienie

własne

Z	Y	X	W	V	U	T	S	R	P	O	N	M	L	K	J	I	H	G	F	E	D	C	B	A	Nr
---	---	---	---	---	---	---	---	---	---	---	---	---	---	---	---	---	---	---	---	---	---	---	---	---	----

31. Szkic sytuacyjny, plan schematyczny, uwagi opisowe, fotografia

32. Przebieg prac konserwatorskich

[illegible][illegible]

34. Inspekcje

5. Uwagi różne

36. Wypełnił dnia 11.09.11
10 ARDECA w taroku

37. Sprawdził dnia

15-VI-66.

mgr. Wacław Kochanowski