

Nr

A

B

C

D

E

F

G

H

I

J

K

L

M

N

O

P

R

S

T

U

V

W

X

Y

Z

MAZOWIECKIE

1. Obiekt zabytkowy

KAPLICA CMENTARNA

2. Miejscowość

ŻDŻARY

3. Wiek

XIX

4. Styl

neogotyck

5. Kubatura m³

237

6. Powierzchnia w m²

a) zabytkowa: 44,4 b) użytkowa: 44,4

7. Materiał budowlany

przed zniszczeniem

po odbudowie

11. Ilość budynków

1

14. Grunty należące do zabytku:

ha

20. Przynależność administracyjna

a) województwo

b) powiat

c) gmina.

GRÓJEK

NOWE MIASTO u/PILICA

a) ściany

cegła

b) sklepienia

c) stropy

d) więzania dachu

drewno

e) krycie dachu

blacha

12. Ilość kondygnacji

1

13. Użytkowanie wnętrza według ilości:

a) izb mieszkalnych

b) innych pomieszczeń

kaplica 1

c) piwnic

a) ogrody stylowe

b) sady i grunty uprawne

c) lasy

d) wody

e) inne

cmentarz

1,5

8. Wyposażenie architektoniczne

15. Przeznaczenie pierwotne budynku

kaplica cmentarna

16. Użytkowanie w latach ubiegłych

— " —

17. Użytkowanie obecne

— " —

18. Nadaje się do użycia na

— " —

9. Autorzy i data budowy i przebudowy

zbud. po pol. XIX w.

19. Data, rodzaj i stopień zniszczeń i odbudowy

Data

O P I S

Zniszczenia %

odbudowa %

VIII. 1939 r.

XI. 1939 r.

XII. 1945 r.

VII. 1965

zamurowane

10. Udostępnienie

jest

23. Użytkownik i jego adres

Parafia Żdzierny

24. Inwestor i jego adres

25. Rejestr zabytku Nr

rok..... miejsce przechowywania

26. Nazwa księgi hipotecznej

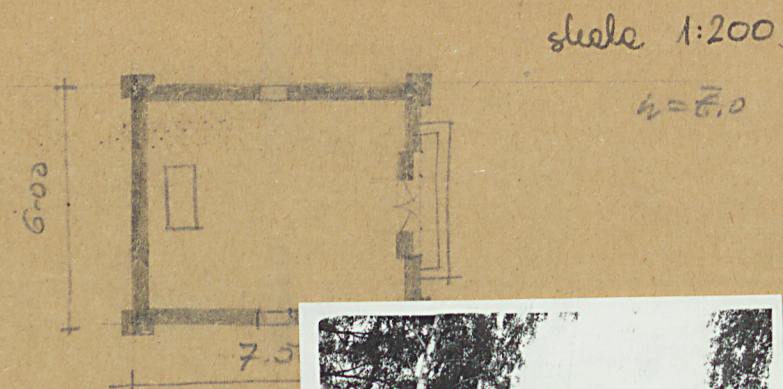
27. Nr hipoteczny

28. Akta

29. Fotografie

30. Inwentaryzacja pomiarowa

31. Szkic sytuacyjny, plan schematyczny, uwagi opisowe, fotografia



32. Przebieg prac konserwatorskich

Rok	Wyszczególnienie prac	Koszt tys. zł

33. Koszty w tys. zł	Przewidywane	Rzeczywiste

34. Inspekcje

35. Uwagi różne

VI, 1965

36. Wypełnił dnia 12.IX.59
Wzilewski

37. Sprawdził dnia 1.X.1959
Starszy Konserwator Zabyków
Pracuta
(mgr Mieczysław Pracuta)