

Nr

A

B

C

D

E

F

G

H

I

J

K

L

M

N

O

P

R

S

T

U

V

W

X

Y

Z

MAZOWIECKIE

1. Obiekt zabytkowy

KAMIENICA

BIELSKA 17

2. Miejscowość

PŁOCK

3. Wiek

XIX

4. Styl

eklekt.

5. Kubatura m³

ca 1240

6. Powierzchnia w m²

a) zabytkowa: 131 b) użytkowa: 131

20. Przynależność administracyjna

a) województwo

b) powiat

c) gmina

7. Materiał budowlany

przed zniszczeniem

po odbudowie

a) ściany

cegl

b) sklepienia

murowe / drewno

c) stropy

drewno

d) więzania dachu

-

e) krycie dachu

blacha

11. Ilość budynków

1

12. Ilość kondygnacji

3

13. Użytkowanie wnętrza według ilości:

a) izb mieszkalnych

10

b) innych pomieszczeń

4

c) piwnic

14. Grunty należące do zabytku:

ha

a) ogrody stylowe

b) sady i grunty uprawne

c) lasy

d) wody

e) inne

21. Stacja

Nazwa stacji

Odległość od stacji w km

a) kolejowa

Płock

20 km

b) autobusowa

-

-

22. Właściciel i jego adres

MRN

8. Wyposażenie architektoniczne

wewnętrzne biur

15. Przeznaczenie pierwotne budynku

biurowy

16. Użytkowanie w latach ubiegłych

mieszkalno-biurowy

17. Użytkowanie obecne

-

18. Nadaje się do użycia na

-

9. Autorzy i data budowy i przebudowy

1882

19. Data, rodzaj i stopień zniszczeń i odbudowy

Data

O P I S

Zniszczenia %

dbudowa %

VIII. 1939 r.

XI. 1939 r.

XII. 1945 r.

VI-1966

zaniedbany

25. Rejestr zabytku Nr

186/1273

22.05.1975

rok..... miejsce przechowywania

26. Nazwa księgi hipotecznej

27. Nr hipoteczny

28. Akta

ADM

29. Fotografie

Wkz

30. Inwentaryzacja pomiarowa

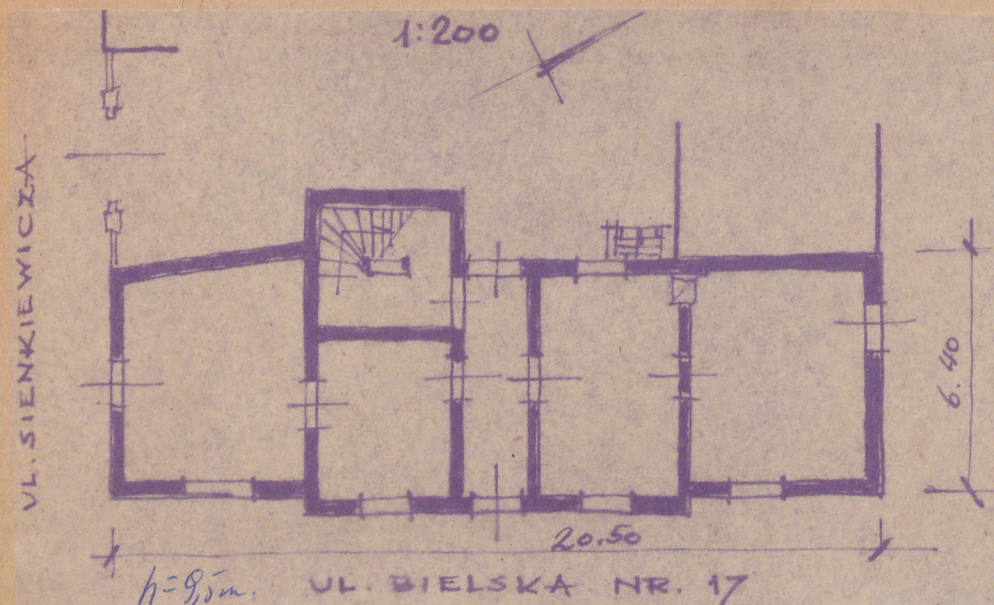
bux

10. Udostępnienie

dobrze

Z Y X W V U T S R P O N M L K J I H G F E D C B A Nr

31. Szkic sytuacyjny, plan schematyczny, uwagi opisowe, fotografia



32. Przebieg prac konserwatorskich

| Rok | Wyszczególnienie prac | Koszt tys. zł |
|-----|-----------------------|------------------|
| | | |
| | | |
| | | |
| | | |
| | | |
| | | |
| | | |
| | | |
| | | |

33. Koszty
w tys. zł

Przewidywane

Rzeczywiste

34. Inspekcje



10.1966n

35. Uwagi różne

36. Wypełnił dnia 10.10

WARDECKA LOTWICKI

37. Sprawdził dnia

15-11-66

mgr. Wacław Kochanowski