

Nr

A

B

C

D

E

F

G

H

I

J

K

L

M

N

O

P

R

S

T

U

V

W

X

Y

Z

1. Obiekt zabytkowy

KUŹNIA - ul. Długa 5

2. Miejscowość

gm. Orzechów
PŁOCHOCIN

3. Wiek

XIX

4. Styl

5. Kubatura m³

396,3.

6. Powierzchnia w m²

132,1

a) zabytkowa:

b) użytkowa:

7. Materiał
budowlanyPrzed znisz-
czeniemPo
odbudowie

11. Ilość budynków

1

14. Grunty należące do zabytku:

ha

a) ściany

cegła

b) sklepienia

-

c) stropy

drewno

d) wiązania
dachu

- u -

e) krycie dachu

gont

12. Ilość kondygnacji

1

13. Użytkowanie wnętrza
według ilości:

a) izb mieszkalnych

2

b) innych pomieszczeń

2

c) piwnic

a) ogrody stylowe

b) sady i grunty uprawne

c) lasy

d) wody

e) inne

8. Wyposażenie architektoniczne

Podłamek na 4 słupach

15. Przeznaczenie pierwotne budynku

kuźnia o mieszkalno

16. Użytkowanie w latach ubiegłych

- u -

- u -

17. Użytkowanie obecne

- u -

- u -

18. Nadaje się do użycia na

- u -

- u -

9. Autorzy i data budowy i przebudowy

zbud. pocz. XIX w.

19. Data, rodzaj i stopień zniszczeń i odbudowy

Data

O P I S

Znisz-
czenia
%Odbu-
dowa
%

VIII.1939 r.

-

XI.1939 r.

-

XII.1945 r.

-

1959

zamieszkała

1964

stan bardzo dobry

100

20. Przynależność administracyjna

a) województwo

Województwo

b) powiat

Płocki

c) gmina

21. Stacja

Nazwa stacji

Odległość
od stacji
w km

a) kolejowa

Płochocin

1,5

b) autobusowa

22. Właściciel i jego adres

Aleksander Ruszczyński
Płochocin, III Chmielowa, ul. Długa 5

23. Użytkownik i jego adres

g. r.

24. Inwestor i jego adres

25. Rejestr zabytku Nr

rok miejsce przechowywania

26. Nazwa księgi hipotecznej

27. Nr hipo-
teczny

28. Akta

29. Fotografie

30. Inwentaryzacja pomiarowa

10. Udostępnienie

dobry

31. Szkic sytuacyjny, plan schematyczny, uwagi opisowe, fotografia



stan 1959

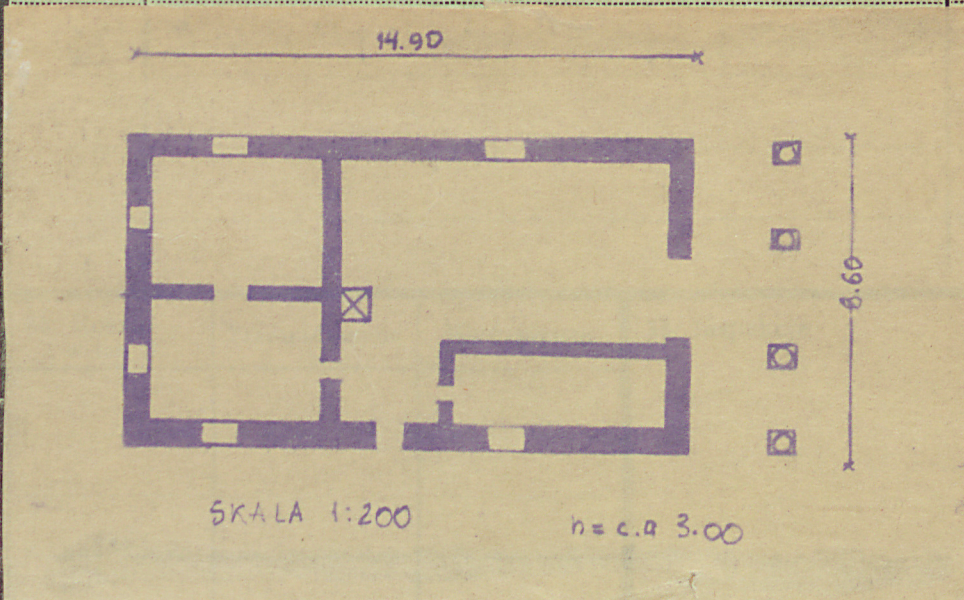


stan 1964

Potwierdzenie na skrzyżowaniu drogi. Murowana, tylna, portowa. W całości na podcieniu wsparty na 4 słupach drewnianych. Od poł. dwie izby mieszkalne. Profilowany gruby kamienny wielokolumnowy 1962/3. Dach kryty gontem, nad podcieniem z marmurem.

32. Przebieg prac konserwatorskich

Rok	Wyszczególnienie prac	Koszt tys. zł
1962/3	remont generalny, dach pokryty gontem, tynki itp.	ok. 200 tys.



35. Uwagi różne

wg legendy oznacza tu Napoleon

36. Wypełnił dnia

VII. 68 Sierpkauskas

37. Sprawdzał dnia