

Nr

A B C D E F G H I J K L M N O P R S T U V W X Y Z

1. Obiekt zabytkowy

DOM MIESZKALNY ul. Marchlewskiego Nr.12

2. Miejscowość

ŻYRARDÓW

3. Wiek

XIX

4. Styl

b. cech

5. Kubatura m³

1890,0

6. Powierzchnia w m²

a) zabytkowa: b) użytkowa: 210,0

7. Materiał budowlany

Przed zniszczeniem

Po odbudowie

11. Ilość budynków

1

14. Grunty należące do zabytku:

ha

a) ściany

cegła

12. Ilość kondygnacji

2

a) ogrody stylowe

b) sklepienia

-

13. Użytkowanie wnętrza według ilości:

a) izb mieszkalnych

14

c) lasy

c) stropy

cegła drewno

b) innych pomieszczeń

d) wody

d) wiązania dachu

drewno

c) piwnic

podpiwn.

e) inne

e) krycie dachu

papa

8. Wyposażenie architektoniczne

15. Przeznaczenie pierwotne budynku

bud. mieszkalny

16. Użytkowanie w latach ubiegłych

bud. mieszkalny

17. Użytkowanie obecne

bud. mieszkalny

18. Nadaje się do użycia na

9. Autorzy i data budowy i przebudowy

19. Data, rodzaj i stopień zniszczeń i odbudowy

Data

O P I S

Zniszczenia %

Odbudowa %

VIII.1939 r.

XI.1939 r.

XII.1945 r.

VI.1970

stan średni

20. Przynależność administracyjna

a) województwo: Warszawskie

b) powiat: m. Żyrardów

c) gmina

21. Stacja

Nazwa stacji

Odległość od stacji w km

a) kolejowa

Żyrardów

b) autobusowa

Żyrardów

22. Właściciel i jego adres

M Z B M - Żyrardów

23. Użytkownik i jego adres

lokatorzy - Żyrardów

24. Inwestor i jego adres

25. Rejestr zabytku Nr. A - 1135

rok 22.V-75 miejsce przechowywania

26. Nazwa księgi hipotecznej

27. Nr hipoteczny

28. Akta

29. Fotografie

30. Inwentaryzacja pomiarowa

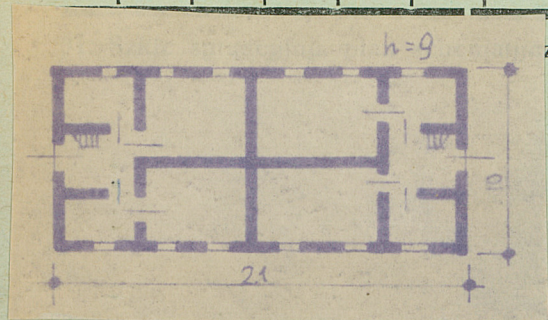
gzyms, opaska m. kondygnacyjna

Zbudowany w II poł. XIX w.

10. Udostępnienie

dostępny

Z | Y | X | W | V | U | T | S | R | P | O | N | M | L | K | J | I | H | G | F | E | D | C | B | A | Nr



zny, uwagi opisowe, fotografia

32. Przebieg prac konserwatorskich

Rok	Wyszczególnienie prac	K o s z t tys. zł

33. Koszty
w tys. zł

Przewidywane

Rzeczywiste

34. Inspekcje

35. Uwagi różne

36. Wypełnił dnia

M. J. Harewski

37. Sprawdził dnia

