

Nr

A

B

C

D

E

F

G

H

I

J

K

L

M

N

O

P

R

S

T

U

V

W

X

Y

Z

13 113

1. Obiekt zabytkowy

BUDYNEK GOSPODARCZY ul. Kościuszki 35

2. Miejscowość

ŻYRARDÓW

3. Wiek

XIX

4. Styl

b. cech

5. Kabatura m<sup>3</sup>

220

6. Powierzchnia w m<sup>2</sup>

45

a) zabytkowa

b) użytkowa:

7. Materiał  
budowlanyPrzed znisz-  
czeniemPo  
odbudowie

11. Ilość budynków

1

14. Grunty należące do zabytku

ha

a) ściany

drewno

b) sklepienia

c) stropy

drewno

d) wiązania  
dachu

drewno

e) krycie dachu

papa

12. Ilość kondygnacji

2

13. Użytkowanie wnętrza  
według ilości:

a) izb mieszkalnych

b) innych pomieszczeń

12

c) piwnic

a) ogrody stylowe

b) sady i grunty uprawne

c) lasy

d) wody

e) inne

8. Wyposażenie architektoniczne

brak

15. Przeznaczenie pierwotne budynku

bud. gospodarczy

16. Użytkowanie w latach ubiegłych

bud. gospodarczy

17. Użytkowanie obecne

bud. gospodarczy

18. Nadaje się do użycia na

9. Autorzy i data budowy i przebudowy

II poł. XIX

19. Data, rodzaj i stopień zniszczeń i odbudowy

Data

O P I S

Znisz-  
czenia  
%Odbu-  
dowa  
%

VIII.1939 r.

XI.1939 r.

XII.1945 r.

IV 1975 stan średni

10. Udostępnienie

Dostępny

20. Przynależność administracyjna

a) województwo warszawskie

b) powiat m. Żyrardów

c) gmina

21. Stacja

Nazwa stacji

Odległość  
od stacji  
w km

a) kolejowa

Żyrardów

b) autobusowa

Żyrardów

22. Właściciel i jego adres

MZBM - Żyrardów

23. Użytkownik i jego adres

lokatorzy - Żyrardów

24. Inwestor i jego adres

25. Rejestr zabytku Nr

rok ..... miejsce przechowywania

26. Nazwa księgi hipotecznej

27. Nr hipo-  
teczny

28. Akta

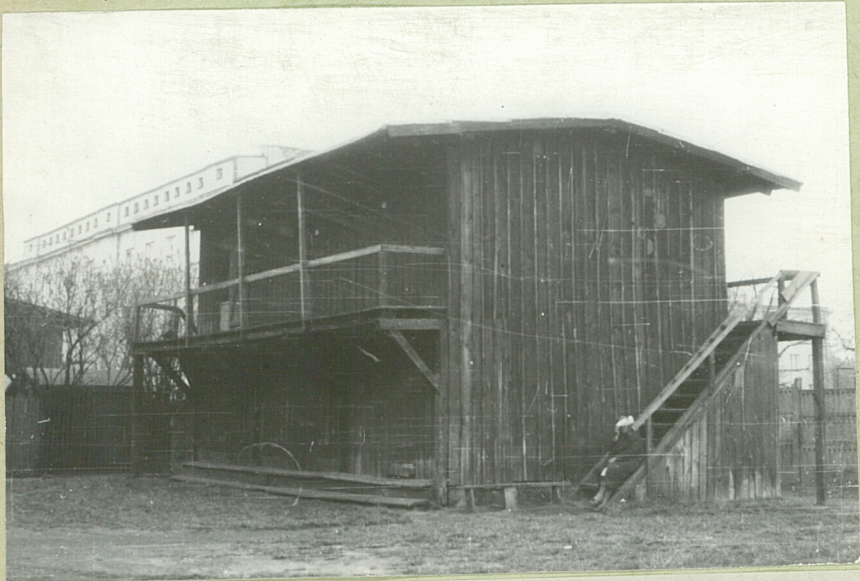
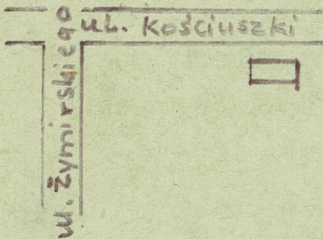
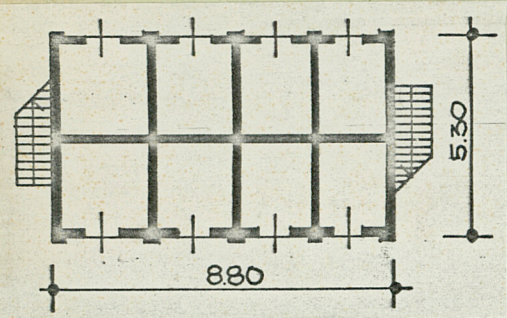
29. Fotografie

30. Inwentaryzacja pomiarowa



Z	Y	X	W	V	U	T	S	R	P	O	N	M	L	K	J	I	H	G	F	E	D	C	B	A	Nr
---	---	---	---	---	---	---	---	---	---	---	---	---	---	---	---	---	---	---	---	---	---	---	---	---	----

31. Szkic sytuacyjny, plan schematyczny, uwagi opisowe, fotografia



32. Przebieg prac konserwatorskich

Rok	Wyszczególnienie prac	K o s z t tys. zł

33. Koszty w tys. zł	Przewidywane	Rzeczywiste

34. Inspekcje

35. Uwagi różne

36. Wypełnił dnia  
25.10.75  
Rybowolski

37. Sprawdził dnia

Budynek drewniany o konstrukcji słupowej na planie prostokąta dwukondygnacyjny podpiwniczony , z dachem dwuspadowym. W drugiej kondygnacji po obu dłuższych bokach galerje do których prowadzą schody umieszczone przy krótszych bokach.