

1. Obiekt

m5611  
Dom robotniczy

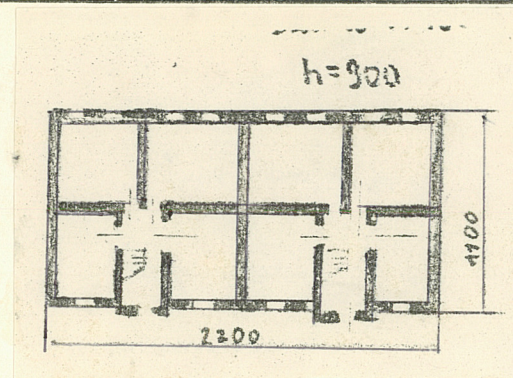
2. Czas powstania

kon.  
XIX w.

3. Miejscowość

Żyrardów

11. Zdjęcia, plan sytuacyjny, rzuty



4. Adres

Żyrardów, ul. T. Kościuszki 35  
nr hipoteczny .....

5. Przynależność administracyjna

województwo skierniewickiegmina m. Żyrardówpow. Żyrardów

6. Poprzednie nazwy miejscowości

7. Przynależność administracyjna  
przed 1.VI.1975województwo warszawskiepowiat m. Żyrardów

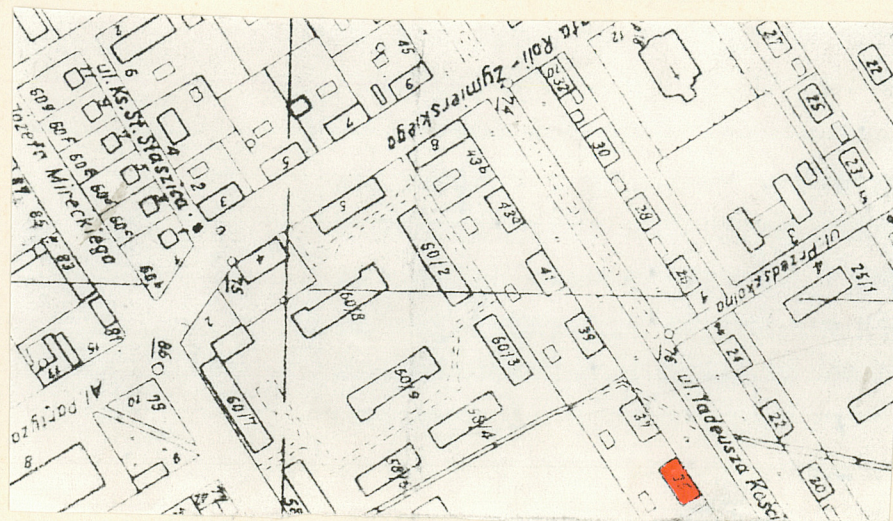
8. Właściciel i jego adres

Woj. Przeds. Gosp. Komunal. i Mieszk.  
O w Żyrardowie

9. Użytkownik i jego adres

lokatorzy

10. Rejestr zabytków

Nr 371/1225 data 22.05.1975r.

12. Autorzy, historia obiektu, określenia stylu.

Zbudowany przed 1996, autor nieznany, obiekt bezstylowy.

13. Opis (sytuacja, materiał i konstrukcja, rzut, bryła, elewacje, dach, wnętrze wyposażenie, instalacje)

Budynek założony na planie prostokąta, z dwoma jednoosiowymi ryzalitami od strony podwórza. Dwukondygnacyjny, częściowo podpiwniczony, nakryty dwuspadowym dachem. Układ wnętrz dwutraktowy, w każdym trkcie cztery pomieszczenia. Na piętrze analogiczny układ wnętrz. Klatki schodowe na osi ryzalitów, schody dwubiegowe, drewniane, z balustradami tbalokowymi. Sufity proste, podłogi z desek, na klatkach schodowych posadzki z cegieł. Drzwi wejściowe przebudowane, odrzwia nowe. Pozostała stolarka okienna i drzwiowa dawna. Elewacje nieotynkowane, frontowa 8-osiowa od strony podwórza 6-osiowa. Podział poziomy elewacji stanowią odsadzka niskiego cokołu oraz gzymsy kordonowe. Na wysokości piętra narożniki ujęte lizenami, które zastosowano również na osiach ścian działowych. Okna prostokątne, górą zamknięte odcinkowo z gzymsami nadokiennymi wykonanymi w cegle. Gzymsy ponad otworami drzwiowymi zniszczone w czasie budowy daszków. Okienka poddasza kwadratowe umieszczone parami w pasie fryzu. W szczytach po trzy okna prostokątne górą zamknięte półkoliście.

14. Kubatura 1815 m <sup>3</sup>	15. Powierzchnia użytkowa 242 m <sup>2</sup>	16. Przeznaczenie pierwotne mieszkalne	17. Użytkowanie obecne mieszkalne
18. Prace budowlane i konserwatorskie, ich przebieg i dokumentacja  Pzreprowadzono bieżące remonty budynku.Wymiana drzwi <del>wewnętrznych</del> ,założenie daszku o konstruk- cji żelbetowej nad wejściami do budynku.Zain- stalowanie pomieszczenia WC na parterze. 1.1960-1972		19. Stan zachowania (fundamenty, ściany zewnętrzne, ściany wewnętrzne, sklepienia, stropy, konstrukcje dachowe, pokrycie dachu, wyposażenie i instalacje)	
20. Najpilniejsze postulaty konserwatorskie			

21. Akta archiwalne (rodzaj akt, numer i miejsce przechowywania)

22. Bibliografia

Dokumentacja wyk.przez PKZ w Warszawie "Osada fabryczna w Żyrardowie" T.4 w posiadaniu WKZ w Skierniewicach

23. Źródła ikonograficzne i fotografie (rodzaj, miejsce przechowywania, sygnatury)

Rzut parteru i piętra.Rys. inwent.z ok.1905 r.

Oryg. AP-Żyrardów TAZŻ,nr.1465/2

Panorama Żyrardowa z 1890 r.Oryg.Muzeum w Żyrardowie

24. Uwagi różne

25. Wypełnił

26. Sprawdził