

Nr

A

B

C

D

E

F

G

H

I

J

K

L

M

N

O

P

R

S

T

U

V

W

X

Y

Z

MAZOWIECKIE

1. Obiekt zabytkowy

*D. ZAMEK - d. opactwo benedyktyńskie**Karta zbiorcza.*

2. Miejscowość

PŁOCK.

3. Wiek

XI - XIX

4. Styl

*od rom. po eklektyzm*5. Kubatura m³*~ 22.000*6. Powierzchnia w m²*1270*

a) zabytkowa:

b) użytkowa:

7. Materiał budowlany

Przed zniszczeniem

Po odbudowie

11. Ilość budynków

7

14. Grunty należące do zabytku:

ha

a) ściany

cegl.

b) sklepienia

cegl

c) stropy

drewn

d) wiązania dachu

drewn

e) krycie dachu

*dachówka
blacha*

12. Ilość kondygnacji

3

13. Użytkowanie wnętrza według ilości:

a) izb mieszkalnych

8

b) innych pomieszczeń

~ 100

c) piwnic

4

a) ogrody stylowe

b) sady i grunty uprawne

c) lasy

d) wody

e) inne

8. Wyposażenie architektoniczne

sklepienia gotyckie.

15. Przeznaczenie pierwotne budynku

zamek - klasztor

16. Użytkowanie w latach ubiegłych

mieszkania

17. Użytkowanie obecne

rem. kapit adapt. na muzeum

18. Nadaje się do użycia na

muzeum

9. Autorzy i data budowy i przebudowy

patrz karty szczegółowe

19. Data, rodzaj i stopień zniszczeń i odbudowy

Data

O P I S

Zniszczenia
%Odbudowa
%

VIII.1939 r.

XI.1939 r.

XII.1945 r.

*15 VI 66**niezniszczony**remont kapitałny*

20. Przynależność administracyjna

a) województwo *warszawskie*

b) powiat

c) gmina

płock

21. Stacja

Nazwa stacji

Odległość
od stacji
w km

a) kolejowa

*Płock**25/m*

b) autobusowa

*— —**n/pn*

22. Właściciel i jego adres

M.R.N.

23. Użytkownik i jego adres

Muzeum

24. Inwestor i jego adres

25. Rejestr zabytku Nr *(60) 59/250*rok *26.03.60* miejsce przechowywania

26. Nazwa księgi hipotecznej

27. Nr hipoteczny

28. Akta

29. Fotografie

30. Inwentaryzacja pomiarowa

10. Udostępnienie

state.

31. Szkic sytuacyjny, plan schematyczny, *fot. 1966r.* fotogram, opisowe, fotografia



fot. 1966r.



fot. 1966r.



fot. 1966r.

32. Przebieg prac konserwatorskich



Wyszczególnienie prac

fot. 1966r.

K o s z t
tys. zł



fot. 1966r.



fot. 1966r.

inspekcje

36. Wypełnił dnia

37. Sprawdził dnia

15.VI-1966

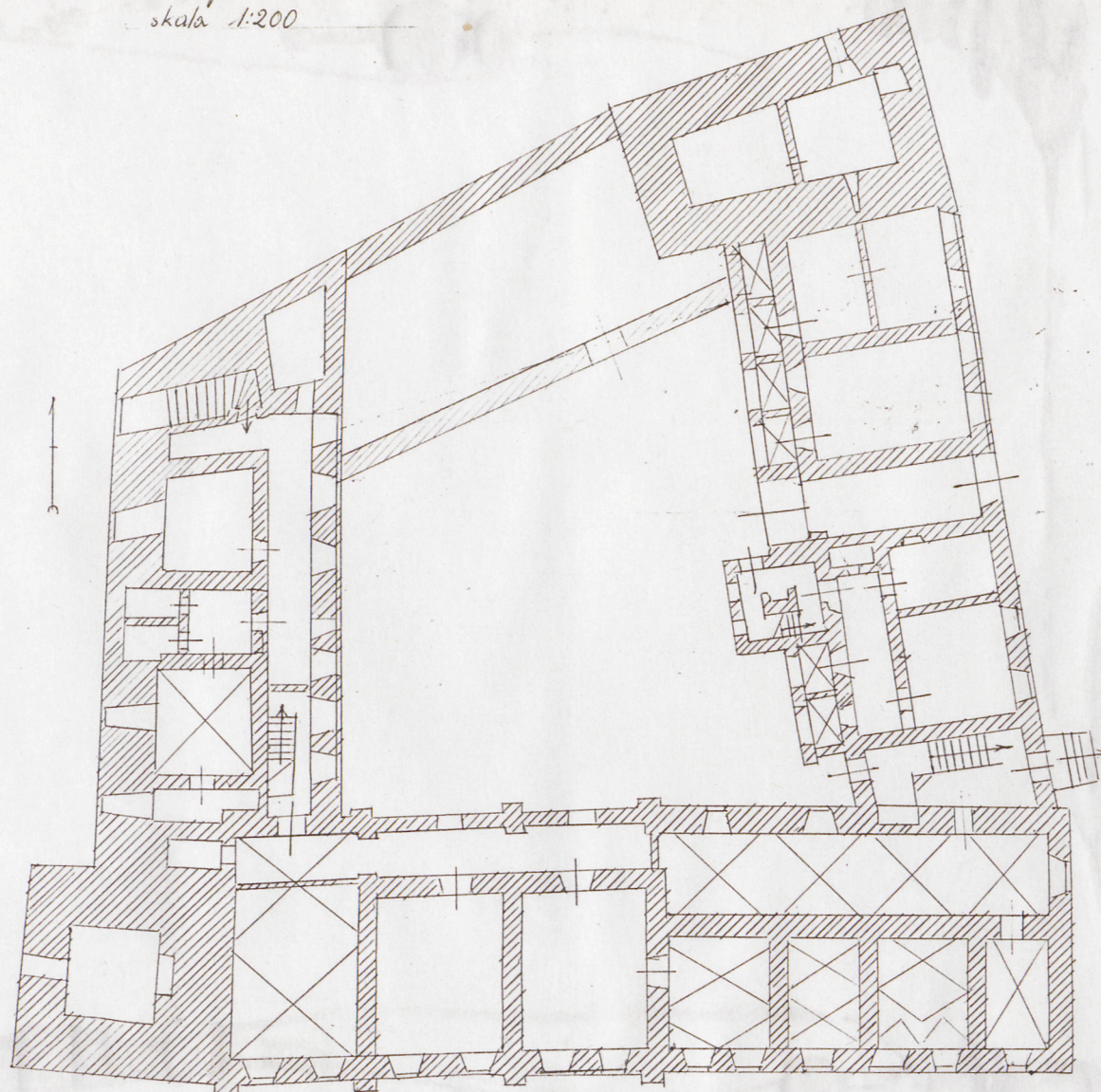
mgr. W. Kochanowski

1. Miejscowość

Płock - zespół d. zamku

rzut parteru

skala 1:200



Wkładkę założył:

Miejsce przechowywania n

Z-d Poligr. Jan Jasiński W-wa, ul. Wolna 13, tel. 12-43-83

Wzór ODZ 1978 r.